

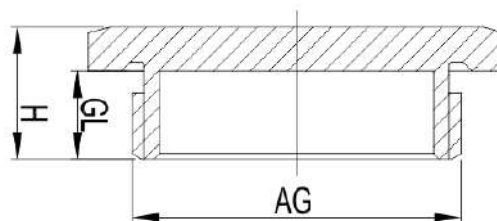
ФИТИНГ МЕТАЛЛИЧЕСКИЙ

Заглушка под гаечный ключ

Заглушки серии DPM предназначены для временной или постоянной консервации неиспользованных вводных отверстий в корпусах электротехнических аппаратов. Заглушки DPM изготавливаются из никелированной латуни и имеют шестигранную головку для установки и демонтажа с помощью гаечного ключа. Заглушка позволяет устанавливать дополнительное уплотнительное кольцо для защиты резьбы от загрязнения и для обеспечения класса защиты IP68.

ТЕХНИЧЕСКИЕ ХАРАКТЕРИСТИКИ

Материал изготовления	никелированная латунь
Температура эксплуатации	-40С ... +100С
Кратковременное воздействие	+120С
Степень защиты	IP68



Преимущества: высокая механическая прочность, простота монтажа, стойкость к атмосферным воздействиям, стойкость к ультрафиолету и старению, стойкий к вибрационным нагрузкам, соответствует директиве RoHS.

Тип	Размер резьбы	Размер AG, мм	Длина GL, мм	Диаметр заглушки D, мм	Упаковка, шт.
DPM-M10	M10×1.0	12	6	9	50
DPM-M12	M12×1.5	14	6	9	50
DPM-M16	M16×1.5	18	7	10	50
DPM-M20	M20×1.5	22	7	10,5	32
DPM-M25	M25×1.5	28	7	10,5	18
DPM-M32	M32×1.5	36	8	12	18
DPM-M40	M40×1.5	45	9	14	8
DPM-M50	M50×1.5	55	9	14	8
DPM-M63	M63×1.5	70	10	16	6

Примечание: для заказа фитингов с резьбой типа PG и G проконсультируйтесь с нашей службой технической поддержки.

г. Санкт-Петербург
8 (812) 332-5205
<http://gk-tmc.ru>
zakaz@gk-tmc.ru

