

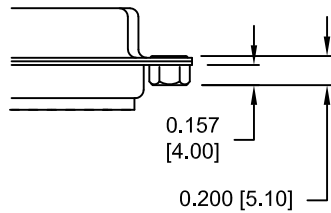
DESCRIPTION: CLINCH NUT HARDWARE

ALL CLINCH-NUTS ARE 4-40 INTERNAL THREADS

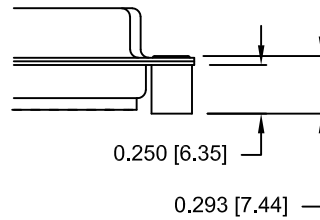
UNITS = inch[mm]

TOLERANCE:
ALL DIMENSIONS ARE ±0.010

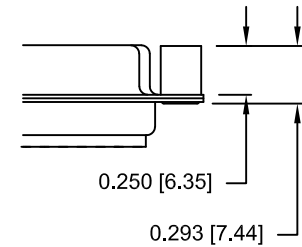
01X 0.157" (SOLDER SIDE)



02X 0.250" (SOLDER SIDE)



03X..... 0.250" (MATING SIDE)



DO NOT SCALE FROM DRAWING



THESE DRAWINGS AND SPECIFICATIONS ARE THE PROPERTY OF NorComp AND SHALL NOT BE REPRODUCED, COPIED OR USED AS THE BASIS FOR THE MANUFACTURE OF SALE OF APPARATUS WITHOUT WRITTEN PERMISSION.

DRAWN:
J KADEL

DATE:
07-16-18

NorComp

SCALE: NTS SHEET 2 OF 2 REV 21

DWG NO. 180-YYY-17YLYY0

RoHS COMPLIANT

Mouser Electronics

Authorized Distributor

Click to View Pricing, Inventory, Delivery & Lifecycle Information:

NorComp:

[180-078-173L000](#) [180-015-173L010](#) [180-015-173L020](#) [180-015-173L030](#) [180-026-173L010](#) [180-026-173L020](#)
[180-026-173L030](#) [180-044-173L010](#) [180-044-173L020](#) [180-044-173L030](#) [180-062-173L010](#) [180-062-173L020](#) [180-](#)
[062-173L030](#) [180-078-173L010](#) [180-078-173L020](#) [180-078-173L030](#) [180-044-173L000](#) [180-015-173L000](#) [180-026-](#)
[173L000](#) [180-062-173L000](#) [180-015-172L000](#) [180-015-172L010](#) [180-015-172L020](#) [180-015-172L030](#) [180-026-](#)
[172L000](#) [180-026-172L010](#) [180-026-172L020](#) [180-026-172L030](#) [180-044-172L000](#) [180-044-172L010](#) [180-044-](#)
[172L020](#) [180-044-172L030](#) [180-062-172L000](#) [180-062-172L010](#) [180-062-172L020](#) [180-062-172L030](#) [180-078-](#)
[172L000](#) [180-078-172L010](#) [180-078-172L020](#) [180-078-172L030](#) [180-062-172-000](#) [180-026-172-000](#) [180-044-172-](#)
[000](#) [180-078-172-000](#) [180-015-172-000](#)