

Фасадный светильник с цоколем GX53

1. Описание

Фасадный светильник ТМ General предназначен для точечной подсветки как внутри помещений для создания зонирования помещений, так и для наружной подсветки фасадов зданий. Светильник имеет степень защиты IP65.

2. Монтаж светильника

ПРЕДУПРЕЖДЕНИЕ: Монтаж выполнять при отключенном электропитании!

При установке светильника лучше обратиться к квалифицированному электрику.

Внимание! Лампа в комплект светильника не входит!

Информация о диаметре монтажного отверстия нанесена на индивидуальной упаковке.

3. Транспортировка и хранение

Транспортировать в упаковке производителя любым видом транспорта с соблюдением требований защиты от механических повреждений и непосредственного климатического воздействия и осадков. Хранит в упаковке производителя при температуре от -25°C до +50°C в помещениях с естественной вентиляцией и относительной влажностью не более 80%.

4. Информация по безопасности и обслуживанию

Во избежание ошибок при установке и техническом обслуживании светильника обратитесь к квалифицированному специалисту!

При эксплуатации необходимо располагать светильник и электропроводку вдали от химически активной среды, горючих и легковоспламеняющихся предметов и поверхностей.

Светильник предназначен только для использования внутри помещений.

Не подвергайте светильник воздействию огня и не погружайте в воду.

Очистка и замена светильника выполняются только при отключенном питании.

Подключать светильник при поврежденной электрической проводке запрещается.

Использование светильника разрешено только при достаточной циркуляции воздуха для отвода тепла.

Регулярно проверяйте электрические соединения и целостность проводки.

При обнаружении механических повреждений, нарушающих целостность корпуса, эксплуатировать светильник запрещено.

Запрещается подключать дополнительные провода к светильнику, устанавливать светильник, а также легковоспламеняющиеся материалы, например, фанера и дерево без противопожарного покрытия и толщиной менее 2 мм.

В случае обнаружения неисправности светильника, во избежание поражения электрическим током, немедленно отключите электропитание прибора и обратитесь к квалифицированному специалисту для выявления причин неполадки и замены на исправный прибор.

Очистка и замена светильника выполняются только при отключенном питании.

Чистку и осмотр светильника рекомендуется осуществлять регулярно (один раз каждые 6 месяцев). Чистку необходимо производить сухой хлопчатобумажной тканью, без использования спиртосодержащих жидкостей, бензина, растворителей, инсектицидов и т.д., которые могут привести к изменению цвета корпуса светильника и его повреждению.

Возможные неисправности и способы их устранения.

Светильник не работает:

- Проверьте наличие сетевого напряжения питания
- Проверьте правильность установки лампы
- Убедитесь в работоспособности светильника

5. Информация об изготовителе:

Изготовитель:
General Lighting CO., LTD.
Shuixian road 33, Xiamen, PRC
Дженерал Лайтинг КО., ЛТД.
Шуксиан роуд 33, Ксиамен, КНР.

Поставщик:
ООО «Сонэс Логистик»
117042, г. Москва,
Чечерский проезд, д. 180

6. Сертификация

EAC Вся продукция General Lighting Systems соответствует требованиям Технического регламента Таможенного союза ТР ТС 004/2011 «О безопасности низковольтного оборудования», ТР ТС 020/2011 «Электромагнитная совместимость технических средств». Информация о сертификации нанесена на индивидуальной упаковке.

7. Гарантийные обязательства и утилизация

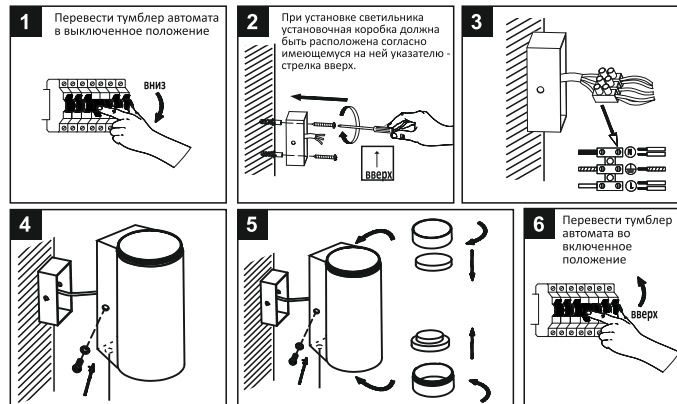
При выходе из строя светильника в течение гарантийного срока, обмена по гарантии производится в точке продажи. При выходе из строя светильника после истечения срока службы, его необходимо утилизировать. Не утилизируйте с бытовыми отходами. О способах утилизации данного изделия узнавайте в местных органах власти. Изделие необходимо утилизировать согласно требованиям законодательства на территории реализации.

Гарантия на изделие General Lighting Systems серии GWL составляет 24 месяца с момента продажи, при условии соблюдения правил установки и эксплуатации, а также при предъявлении документов, подтверждающих покупку.

Гарантия не распространяется на изделия, поврежденные в результате:

- Контакта с жидкостями
- Механическими воздействиями и иными повреждениями

8. Схема подключения светильника



Модель	Дата продажи	Печать магазина