

СОЕДИНИТЕЛИ ТИПА



RШ2Н-1, RШ2НМ-1, RШ2НП-1, РГ1Н-1 (РПМ)

БРО.364.013 ТУ, ОЮО.364.002 ТУ, НЦО.364.005 ТУ

Соединители объемного монтажа типа РПМ предназначены для работы в электрических цепях постоянного, переменного (частотой до 3 МГц) и импульсного тока.

Соединители (вилки) выпускаются в металлическом литом, металлическом штампованно-литом и пластмассовом кожухе. Кожух может быть прямым или угловым.

Покрытие контактов золото, серебро, олово-висмут.

Климатическое исполнение УХЛ, В.

Для фиксации сочлененного положения розетки имеют специальные зажимы.

ТЕХНИЧЕСКИЕ ХАРАКТЕРИСТИКИ

Сопротивление контактов, мОм	10
Сила электрического тока на один контакт, А	3
Рабочее напряжение, В	400
Температура окружающей среды	$-60^{\circ} \div +155^{\circ} \text{C}$
Синусоидальная вибрация с ускорением с частотой 1-5000Гц.....	40g



СХЕМА ПОСТРОЕНИЯ УСЛОВНОГО ОБОЗНАЧЕНИЯ РПМ

Р Г(Ш) 1(2) Н М П - 1 - 1(3,4,5,7,5,17,23,29,6,18,24,30,19) - О(А) - В

Соединитель
низкочастотный,
прямоугольный
для внутреннего
монтажа

Гнездовой контакт
(розетка), штыревой
контакт (вилка)

Приборная часть соединителя
(кабельная часть соединителя)

Низкочастотный

Вилка в штампованно-литом кожухе

Вилка в пластмассовом кожухе
и (или) с пластмассовым изолятором
или розетка с изоляторами из
термопластичного материала

Принадлежность соединителей к данным ТУ

1-4-контактная розетка

3-8- контактная розетка

4-12- контактная розетка

5-16- контактная розетка

7- контактная розетка модернизированная

5-4- контактная вилка с прямым кожухом

17-8-контактная вилка с прямым кожухом

23-12- контактная вилка с прямым кожухом

29-16- контактная вилка с прямым кожухом

6-4- контактная вилка с угловым кожухом

18-8- контактная вилка с угловым кожухом

24-12- контактная вилка с угловым кожухом

30-16- контактная вилка с угловым кожухом

19-8- контактная вилка модернизированная

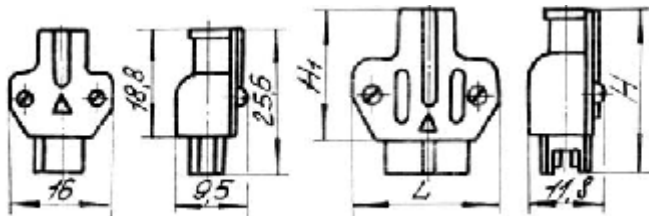
Покрытие контактов:

О – олово-висмут

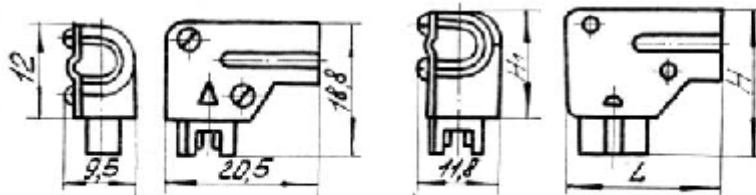
А – золото

без буквы - серебро

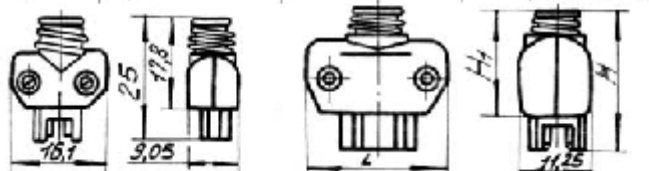
Всеклиматическое исполнение



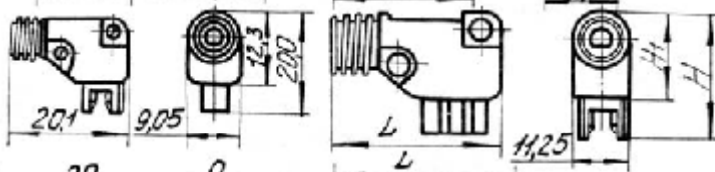
Количество контактов	H	H ₁	L
8	27,3	20,5	19,8
12	27,3	20,5	25,5
15	28,0	21,3	31,0



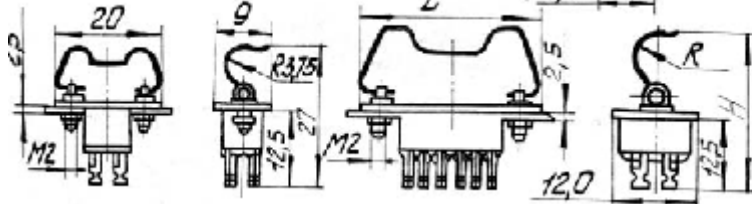
Количество контактов	H	H ₁	L
8	22,3	13,5	24,3
12	22,3	13,5	30,0
15	21,3	14,5	35,5



Количество контактов	H	H ₁	L
8	26,5	19,3	19,9
12	26,5	19,3	25,6
15	27,5	20,3	31,1



Количество контактов	H	H ₁	L
8	21,0	13,8	24,3
12	21,0	13,8	29,9
15	22,0	14,8	35,5



Количество контактов	H	L	R
8	28,4	24,0	4,5
12	28,4	29,4	4,5
15	29,6	35,0	4,2