

ФИТИНГ ПЛАСТИКОВЫЙ

Заглушка кабельного ввода модифицированная резина

Заглушка кабельного ввода серии SXT служат для консервации временно не используемых, но уже установленных в корпус электротехнического устройства кабельных вводов. Устанавливаются в кабельный ввод вместо кабеля. Заглушки кабельного ввода серии SXT изготавливаются из модифицированной резины.

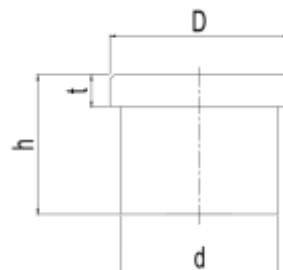
SXT



ТЕХНИЧЕСКИЕ ХАРАКТЕРИСТИКИ

Материал изготовления модифицированная резина
Температура эксплуатации -40С ... +120С

Преимущества: механическая прочность, простота установки, стойкость к промышленным маслам и атмосферным воздействиям, стойкость к ультрафиолету, высоким температурам и старению, соответствует Директиве RoHS.



Тип	Диаметр заглушки d, мм	Диаметр крышки D, мм	Толщина крышки t, мм	Длина заглушки h, мм	Упаковка шт.
SXT-6.5	6,50	7,5	1	8	100
SXT-8	8,00	9,5	1	5	100
SXT-10	10,00	11,5	1	5	100
SXT-12	12,00	13,5	1	6	100
SXT-14	14,00	15,5	1	6	50
SXT-16	16,00	17,5	1	9	50
SXT-18	18,00	19,5	1	9	50
SXT-21	21,00	23	1,2	10	25
SXT-22	22,00	24	1,2	10	25
SXT-25	25,00	27,5	1,2	10	25
SXT-30	30,00	32,5	1,2	10	20
SXT-32	32,00	36	1,2	10	20
SXT-38	38,00	41,5	1,2	10	20
SXT-41	41,00	45	1,2	10	25
SXT-44	44,00	47,5	1,2	10	20
SXT-53	53,00	57	1,2	12	20
SXT-57	57,00	61	1,2	12	20

Примечание: для заказа фитингов с резьбой типа PG и G проконсультируйтесь с нашей службой технической поддержки.

г. Санкт-Петербург
8 (812) 332-5205
<https://gk-tmc.ru>
zakaz@gk-tmc.ru

