

HFLX1-MMCX

■典型应用

小微型设备、基站等



■特性

- 体积小
- 重量轻
- 可靠性高
- 使用方便
- 环保产品

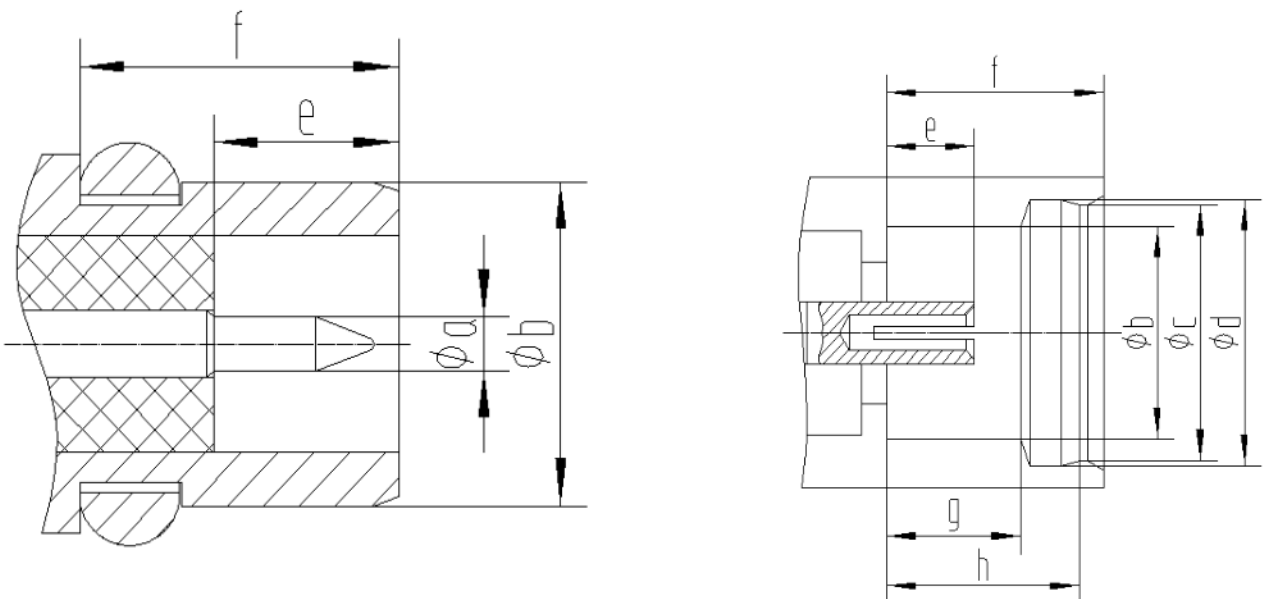
■性能参数

温度范围	(-40~+90) °C		绝缘电阻	$\geq 5000M\Omega$
特性阻抗	50 Ω		介质耐压	500 Vr. m. s.
工作电压	170 Vr. m. s.		机械寿命	500 次
频率范围	0~6GHz		电压驻波比	≤ 1.25
接触电阻	内导体	<5m Ω	外导体	<2.5m Ω

■材质/表面处理

零件名称	材质	表面处理
外导体	黄铜、铍铜、锡磷青铜	镀金、镀三元合金
内导体	黄铜、铍铜、锡磷青铜	镀金、镀银
介质	聚四氟乙烯 (PTFE)	/

■界面尺寸



插头（插针）连接器		
	Min (mm)	Max (mm)
b	2.41	
c	2.88	2.91
d	3	3.04
e	0.90	1.2
f	2.6	
g	1.57	1.630
h	2.3	2.34

插座（插孔）连接器		
	Min (mm)	Max (mm)
a	0.38	0.42
b	2.4	
e	1.45	
f	2.7	



宏发连接器
ISO9001、ISO14001、ISO45001、IECQ QC 080000 认证企业

■ 订货标记示例

HFLX1	-MMCX	J	W	Y	D	Y	G	-数字
宏发标记								
HFLX1: 宏发连接器系列- RF 连接器								
主称代号产品系列 -: 间隔符 MMCX 型								
特性阻抗 标称值 75(50) Ni1: 50Ω								
内导体结构形式 -: 间隔符 J: 插针 K: 插孔								
主体结构形式 直式: 省略 W: 弯式 X: 斜式								
安装方式 F: 法兰安装 Y: 螺纹 H: 焊接 P: 嵌入压接 YH: 螺纹安装(前端)+焊接(后端)								
接线种类 B+数字: 半钢、半柔电缆+电缆编号 数字: 电缆编号 D: 微带 E: 印字电路板 T: 表面贴装								
端接形式 H: 电缆屏蔽层焊接 Y: 电缆屏蔽层压接 省略: 装接(电 缆屏蔽层压套压紧)								
外导体及结构件 铜合金: 省略 不锈钢: G								
顺序号 -: 间隔符 数字: 阿拉伯数字 (从 1 开始编号, 到 99, 以区分结构、尺寸、表面处理等差 异)								

注: 反极性(RP-)、左旋螺纹(L-)、位置位于主称代号前面

声明:

本产品规格书仅供客户使用时参考, 若有更改, 恕不另行通知。

对宏发而言, 不可能评定连接器在每个具体应用领域的所有性能参数要求, 因而客户应根据具体的使用条件选择与之匹配的产品, 若有疑问, 请与宏发联系以便获取更多的技术支持。但产品选型责任仅由客户负责。



厦门宏发电声股份有限公司版权所有, 本公司保留所有权