

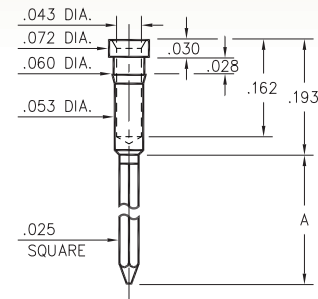
MALE PCB PINS

WRAPOST TERMINALS

1030 → 1032

103X-X-05-XX-00-00-01-0

Press-fit in .057 mounting hole

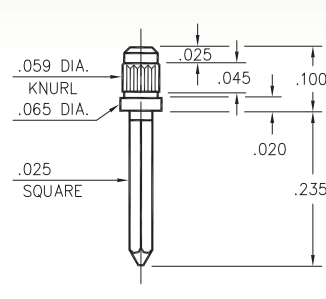


Basic Part Number	# of Wraps	Length A
1032-1	1	.260
1031-2	2	.360
1030-3	3	.500

1216

1216-0-05-XX-00-00-01-0

Press-fit in .056 mounting hole

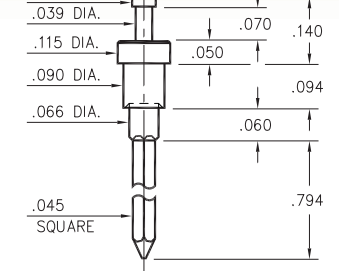


1095

1095-0-05-XX-00-00-01-0

Swage mount in .094 hole

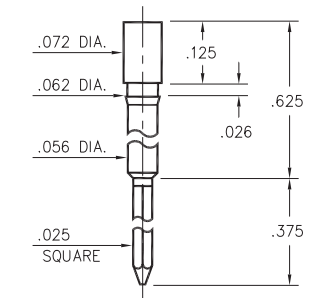
For a .062 thick board



1214

1214-0-05-XX-00-00-01-0

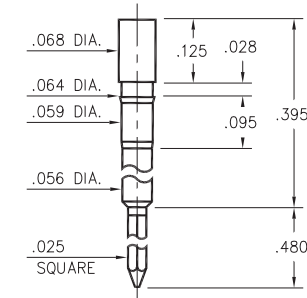
Press-fit in .059 mounting hole



1212

1212-0-05-XX-00-00-01-0

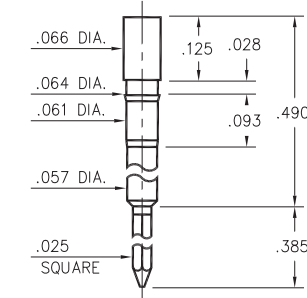
Press-fit in .061 mounting hole



1213

1213-0-05-XX-00-00-01-0

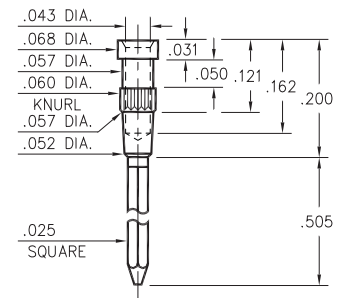
Press-fit in .061 mounting hole



0318

0318-3-05-XX-00-00-01-0

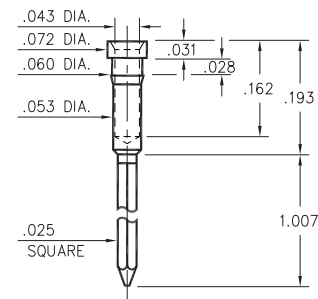
Press-fit in .057 mounting hole



1302

1302-0-05-XX-00-00-01-0

Press-fit in .057 mounting hole

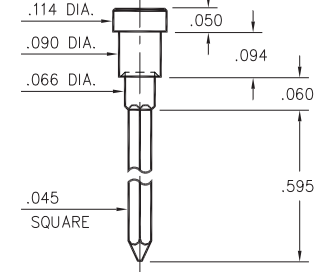


1097

1097-0-05-XX-00-00-01-0

Swage mount in .094 hole

For a .062 thick board



SPECIFICATIONS:

Pin Material: Brass Alloy 360, 1/2 Hard
(Except swage pins which are annealed)

Dimensions: Inches

Tolerances On: Lengths: ± .005
Diameters: ± .002
Angles: ± 2°



ORDER CODE: XXXX - X - 05 - XX - 00 - 00 - 01 - 0

BASIC PART #

SPECIFY PIN FINISH:

- 01 200 μ" TIN/LEAD OVER NICKEL
- ◆ 80 200 μ" TIN OVER NICKEL (RoHS)
- ◆ 15 10 μ" GOLD OVER NICKEL (RoHS)
- ◆ 21 20 μ" GOLD OVER NICKEL (RoHS)



Mouser Electronics

Authorized Distributor

Click to View Pricing, Inventory, Delivery & Lifecycle Information:

Mill-Max:

[1032-1-17-80-32-84-02-0](#) [1032-1-17-80-32-27-02-0](#) [1032-1-17-80-30-84-02-0](#) [1032-1-17-80-30-27-02-0](#) [1032-1-05-80-00-00-01-0](#) [1031-2-17-80-32-84-02-0](#) [1031-2-17-80-32-27-02-0](#) [1031-2-17-80-30-84-02-0](#) [1031-2-17-80-30-27-02-0](#) [1031-2-05-80-00-00-01-0](#) [1030-3-17-80-32-84-02-0](#) [1030-3-17-80-32-27-02-0](#) [1030-3-17-80-30-84-02-0](#) [1030-3-17-80-30-27-02-0](#) [1030-3-05-80-00-00-01-0](#) [1302-0-05-01-00-00-01-0](#) [1216-0-05-01-00-00-01-0](#) [1214-0-05-01-00-00-01-0](#) [1213-0-05-01-00-00-01-0](#) [1212-0-05-01-00-00-01-0](#) [1097-0-05-01-00-00-01-0](#) [1095-0-05-01-00-00-01-0](#) [1032-1-17-01-32-02-02-0](#) [1032-1-17-01-32-27-02-0](#) [1032-1-17-01-30-02-02-0](#) [1032-1-17-01-30-27-02-0](#) [1032-1-05-01-00-00-01-0](#) [1031-2-17-01-32-02-02-0](#) [1031-2-17-01-32-27-02-0](#) [1031-2-17-01-30-02-02-0](#) [1031-2-17-01-30-27-02-0](#) [1031-2-05-01-00-00-01-0](#) [1030-3-17-01-32-02-02-0](#) [1030-3-17-01-32-27-02-0](#) [1030-3-17-01-30-02-02-0](#) [1030-3-17-01-30-27-02-0](#) [1030-3-05-01-00-00-01-0](#) [0318-3-05-01-00-00-01-0](#) [1302-0-05-80-00-00-01-0](#) [1216-0-05-80-00-00-01-0](#) [0318-3-05-15-00-00-01-0](#) [0318-3-05-21-00-00-01-0](#) [1030-3-05-15-00-00-01-0](#) [1030-3-05-21-00-00-01-0](#) [1030-3-17-15-30-27-02-0](#) [1030-3-17-15-32-27-02-0](#) [1031-2-05-15-00-00-01-0](#) [1031-2-05-21-00-00-01-0](#) [1031-2-17-15-30-27-02-0](#) [1031-2-17-15-32-27-02-0](#) [1032-1-05-15-00-00-01-0](#) [1032-1-05-21-00-00-01-0](#) [1032-1-17-15-30-27-02-0](#) [1032-1-17-15-32-27-02-0](#) [1095-0-05-15-00-00-01-0](#) [1095-0-05-21-00-00-01-0](#) [1097-0-05-15-00-00-01-0](#) [1212-0-05-15-00-00-01-0](#) [1212-0-05-21-00-00-01-0](#) [1213-0-05-15-00-00-01-0](#) [1213-0-05-21-00-00-01-0](#) [1214-0-05-15-00-00-01-0](#) [1214-0-05-21-00-00-01-0](#) [1216-0-05-21-00-00-01-0](#) [1302-0-05-15-00-00-01-0](#) [1302-0-05-21-00-00-01-0](#) [1212-0-05-00-00-00-01-0](#) [1216-0-05-00-00-00-01-0](#) [1097-0-05-00-00-00-01-0](#) [1213-0-05-00-00-00-01-0](#) [1095-0-05-00-00-00-01-0](#) [0318-3-05-00-00-00-01-0](#) [1214-0-05-00-00-00-01-0](#) [1302-0-05-00-00-00-01-0](#) [1031-2-17-01-32-14-02-0](#) [1032-1-17-01-32-14-02-0](#) [1032-1-17-01-30-14-02-0](#) [1031-2-17-80-32-14-02-0](#) [1031-2-17-80-30-14-02-0](#) [1030-3-17-80-30-14-02-0](#) [1030-3-17-01-32-14-02-0](#) [1030-3-17-01-30-14-02-0](#) [1031-2-17-01-30-14-02-0](#) [1030-3-17-80-32-14-02-0](#) [1032-1-17-80-32-14-02-0](#) [1032-1-17-80-30-14-02-0](#)