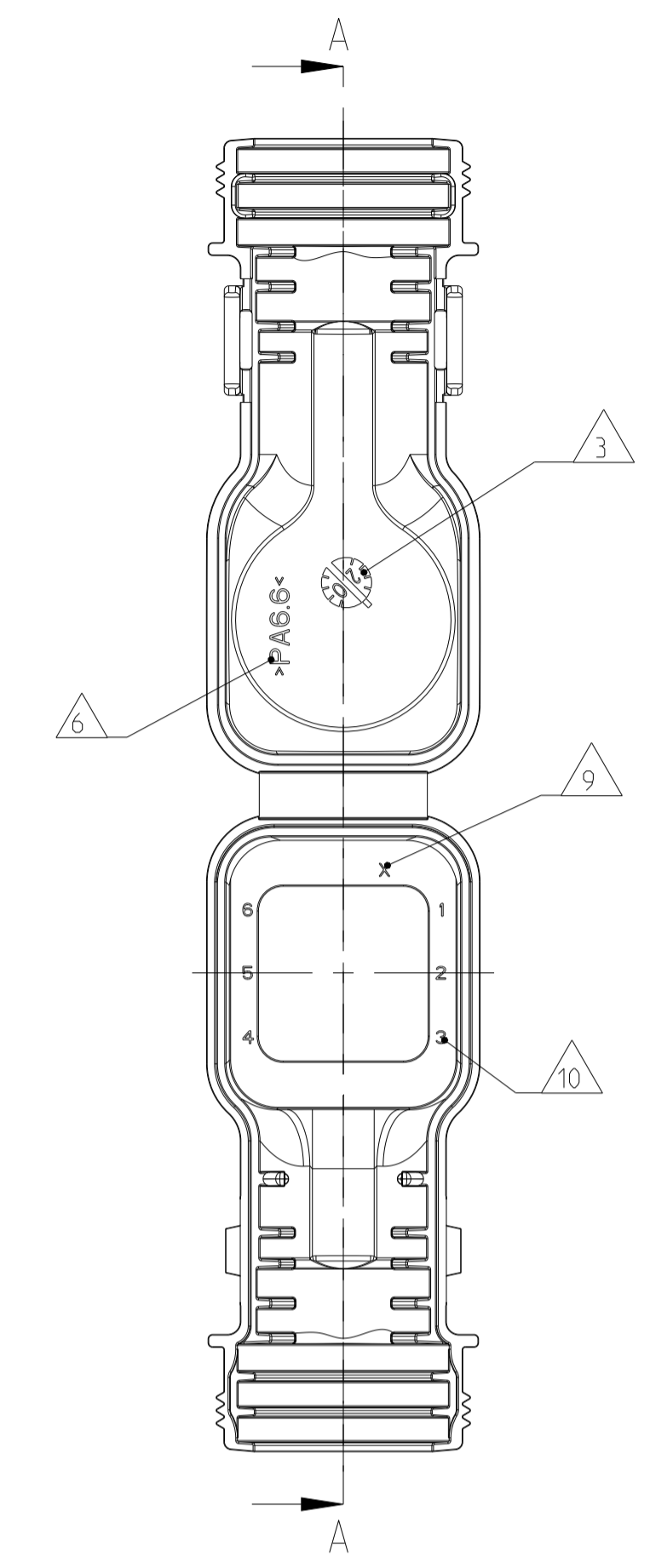
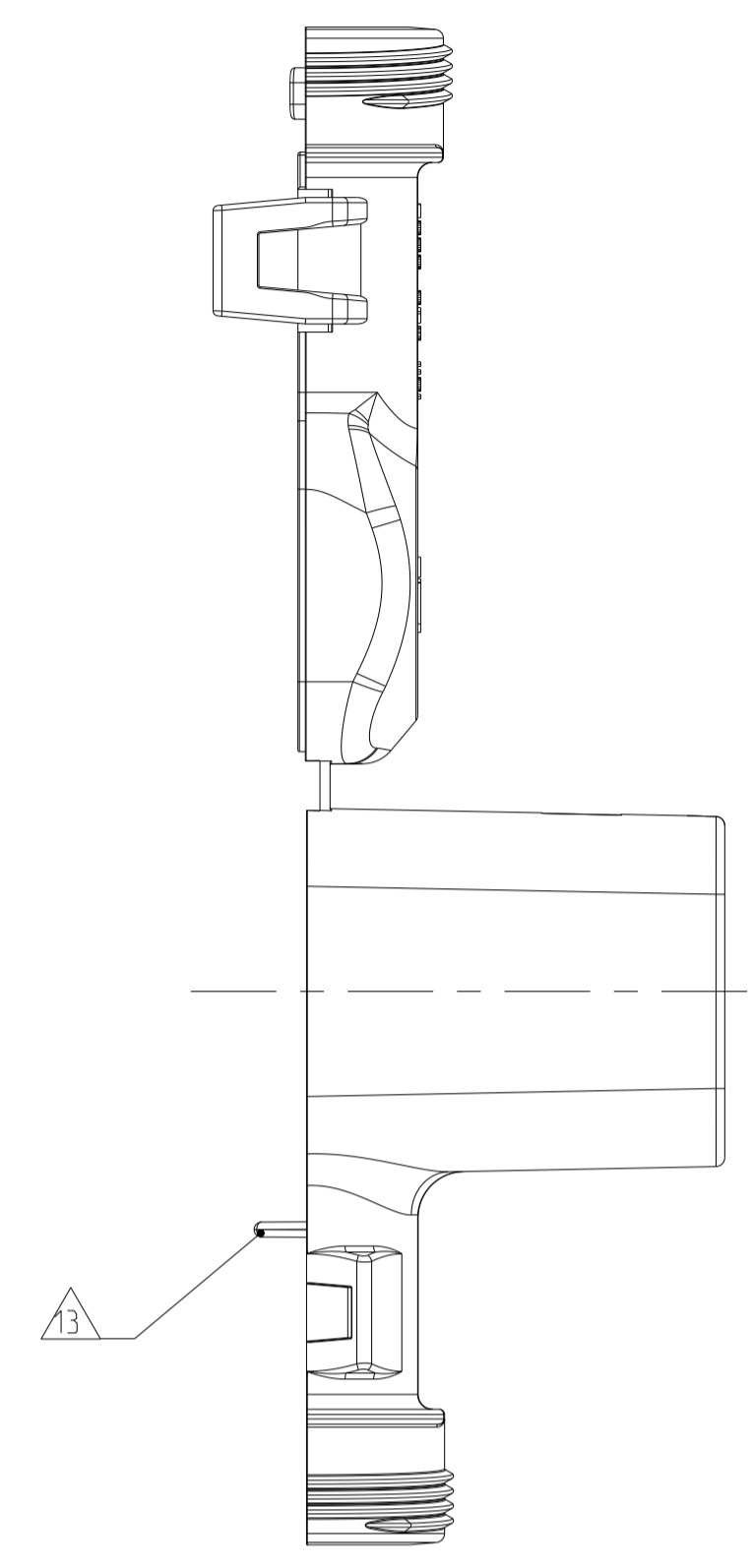
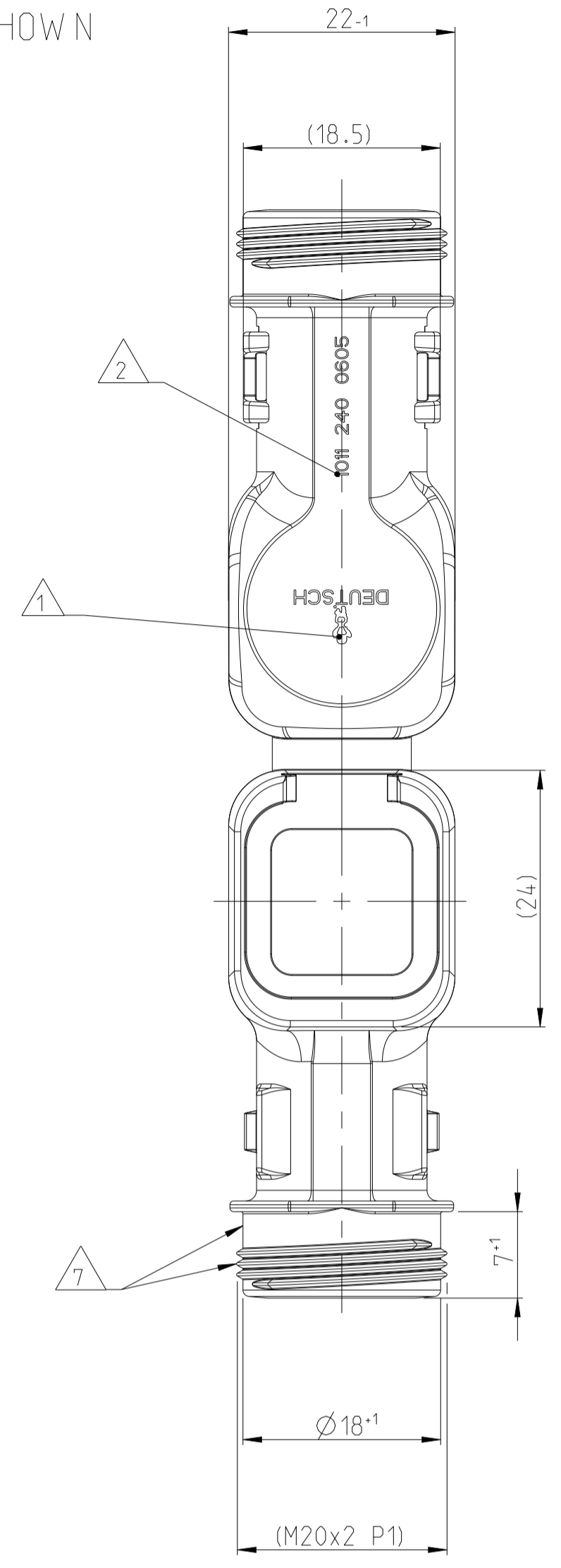


LOC	DIST	REV	DATE	DWN	APVD
A1	-	A1	29MAY2018	SM	CF
		A2	24JUN2020	SG	CF
		A3	12DEC2021	SN	GCR
		A4	22FEB2022	NS	GCR

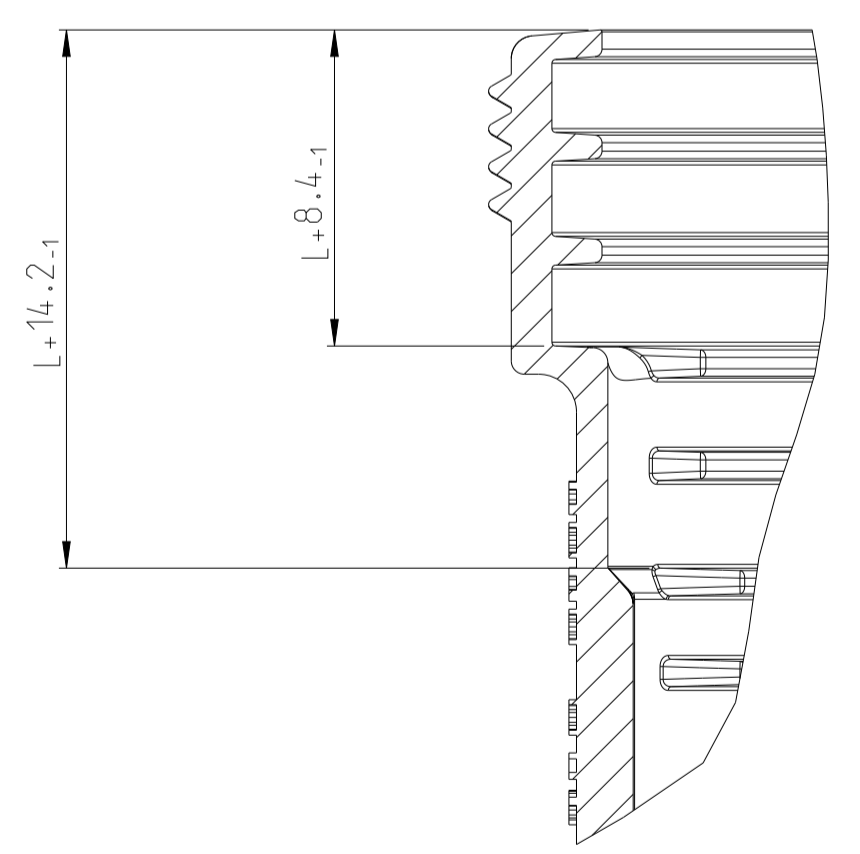
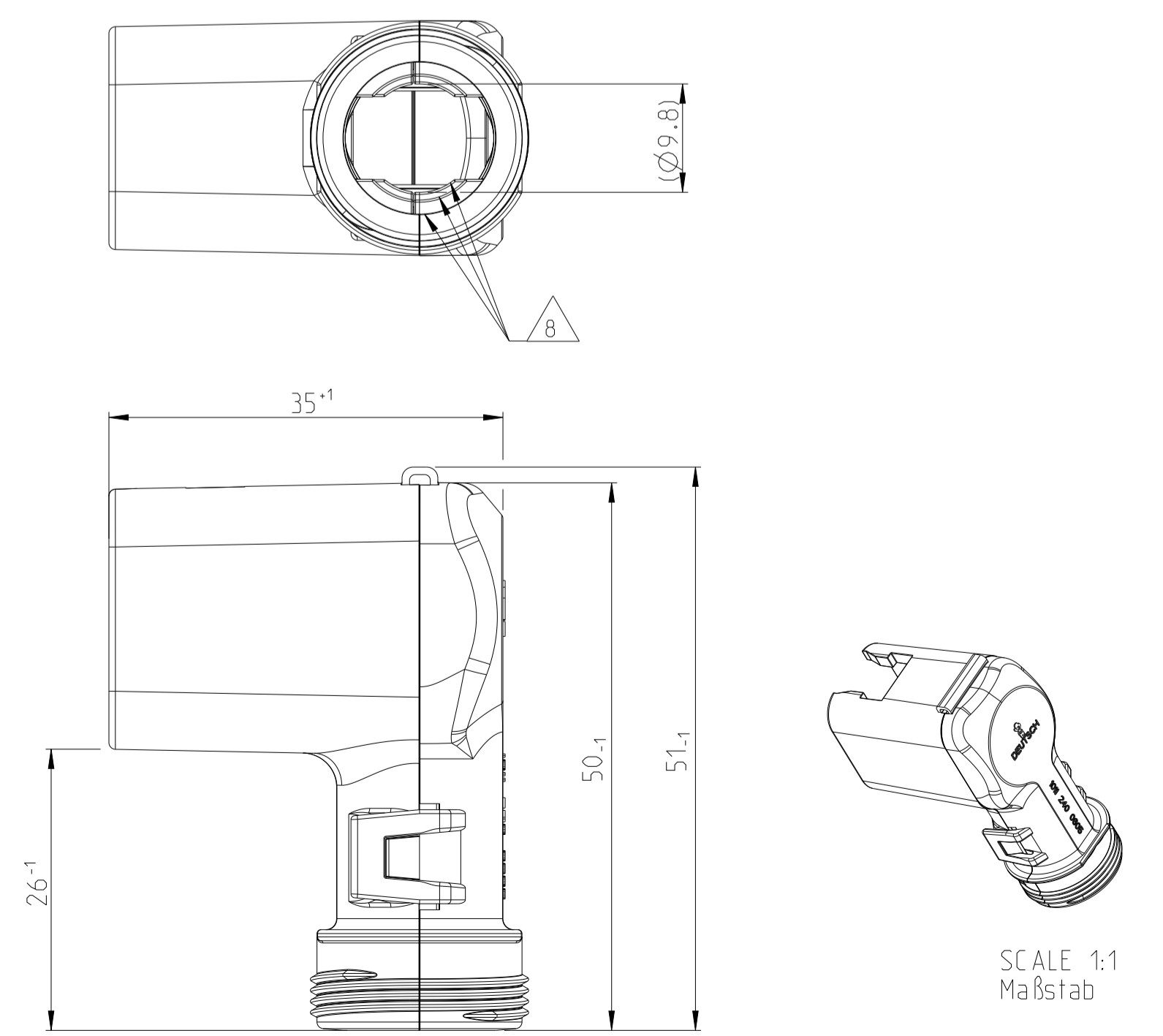
DELIVERY CONDITION AS SHOWN  
 Lieferzustand wie gezeigt



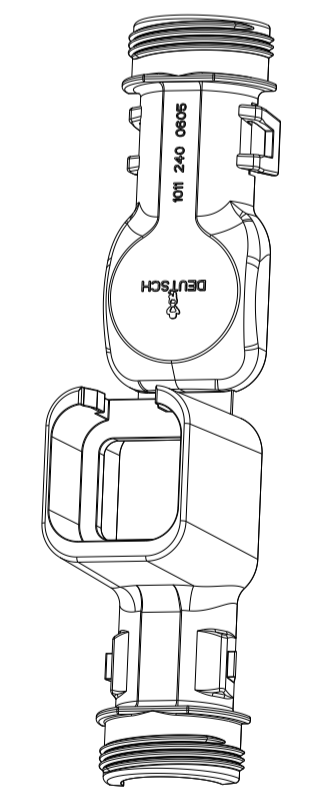
- NOTES  
 Bemerkungen
- A4 1 DEUTSCH LOGO/TE LOGO  
 DEUTSCH Logo/TE Logo
  - 2 DEUTSCH PART-NO  
 DEUTSCH Teil-Nr.
  - 3 PRODUCTION DATE  
 Produktionsdatum
  - 4 BULK PACKAGING IN CORRUGATED BOX  
 Schuetztgut im Karton
  - 5 MALFUNCTION CAUSED BY LAQUER IS  
 NOT COVERED BY TE WARRANTY  
 Funktionsbeeinträchtigung durch Lackieren liegt  
 nicht im Einfluss und Gewährleistungsumfang von TE
  - 6 MATERIAL MARKING ACCORDING TO VDA 260  
 Werkstoffkennzeichnung nach VDA 260
  - 7 FOR HEAT-SHRINK TUBING AND TUBE WITH TIE WRAP  
 Fuer Schrumpfschlauch und Schlauch mit Kabelschelle
  - 8 FOR CORRUGATED TUBES: NW 8.5/10/13  
 Fuer Wellrohre: NW 8.5/10/13
  - 9 MOULD CAVITY MARKING (IF NECESSARY)  
 Nestmarkierung (falls notwendig)
  - 10 CAVITY MARKING  
 Kammerbezeichnung
  - 11 MATED WITH ALL MODIFICATION OF DT06-06S  
 (WITHOUT ANY WELDED / MOUNTED PARTS)  
 Passend zu allen Varianten von DT06-06S  
 (ohne verschweißte / montierte Teile)
  - 12 BASED ON THE HINGE MECHANISM OF THE CAP,  
 THE DELIVERY CONDITION CAN BE DIFFERENT  
 TO THE SHOWN STATUS.  
 Basierend auf dem Klappmechanismus der Kappe, kann der  
 Lieferzustand von der dargestellten Ansicht abweichen.
  - 13 CABLE FEED  
 Kabelführung
  - A4 14 >CN< MARKING FOR CHINA TOOL DUPLICATION PARTS  
 >CN< Markierung für China Tool Duplizierung Teile

SECTION A-A  
 Schnitt  
 SCALE 5:1  
 Maßstab

CLOSED (MOUNTED) CONDITION AS SHOWN  
 Geschlossener (montierter) Zustand wie gezeigt



L+ = ADD LENGTH FOR CORRUGATED TUBE  
 zus. Länge des Wellrohrs



SCALE 1:1  
 Maßstab

ORDER-NO. Bestell-Nr.	REV.	WEIGHT (g)	MATERIAL	COLOUR Farbe	DESCRIPTION Beschreibung	ITEM
1011-240-0605	A	7.5	NYLON 6/6	BLACK schwarz	COVER WITH CABLE FEED Kappe mit Kabelführung	1

TOLERANCES UNLESS OTHERWISE SPECIFIED ACC. TO DIN 16901-140 CENTRIC TO NOMINAL DIMENSION, EDITION 1982-11 SHALL APPLY. FREISETZTOLERANZEN NACH DIN 16901-140. ES GILT DIE AUSGABE 1982-11.	
DIESE ZEICHNUNG IST EIN KONTROLLIERTES DOKUMENT. BEMESSUNGEN UND TOLERANZEN GEMÄSS GPS (ISO STANDARDS).	
THIS DRAWING IS A CONTROLLED DOCUMENT. DIMENSIONING AND TOLERANCING PER GPS (ISO STANDARDS).	
DIMENSIONS: MASSENHEITEN (mm)	TOLERANCES UNLESS OTHERWISE SPECIFIED: ALLGEMEINTOLERANZEN ACC. TO ISO 8015
1. PLC 2. PLC 3. PLC 4. PLC	1. H 2. H 3. H 4. H
FINISH/SCHWARZANNE FINISCH/SCHWARZANNE	FINISH/SCHWARZANNE FINISCH/SCHWARZANNE
WEIGHT GEWICHT	SEE TABLE SIEHE TABELLE
Customer Drawing	

**TE** TE Connectivity

NAME: COVER, DT06-06S-BS090  
 Kappe, DT06-06S-BS090  
 BACKSHELL STRAIGHT (90 DEGREE)

SIZE: A1  
 CAGE CODE: 00779  
 DRAWING NO.: 1011-240-0605

RESTRICTED TO  
 NUR FÜR

SHEET 1 OF 1  
 BLATT 1 VON 1

REV. A4

# Mouser Electronics

Authorized Distributor

Click to View Pricing, Inventory, Delivery & Lifecycle Information:

[TE Connectivity:](#)

[1011-240-0605](#)