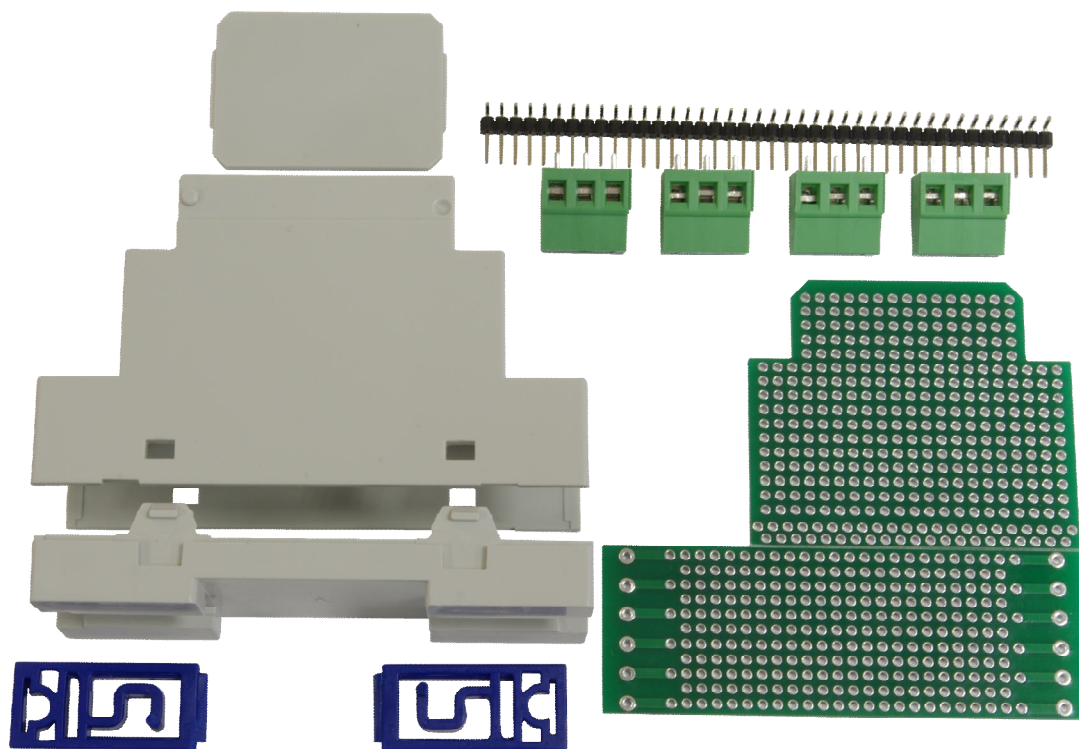
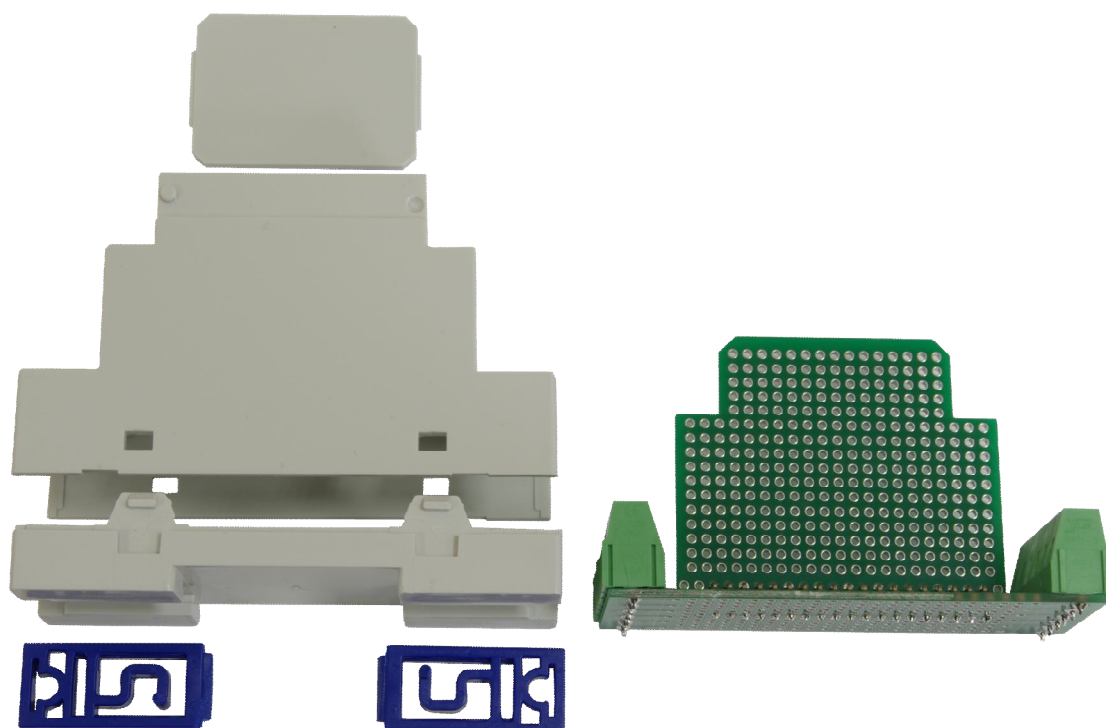


## Инструкция

### Набор КИТ-082



Комплект поставки

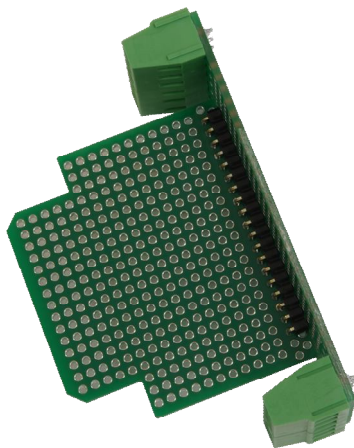


Устанавливаем клеммы.

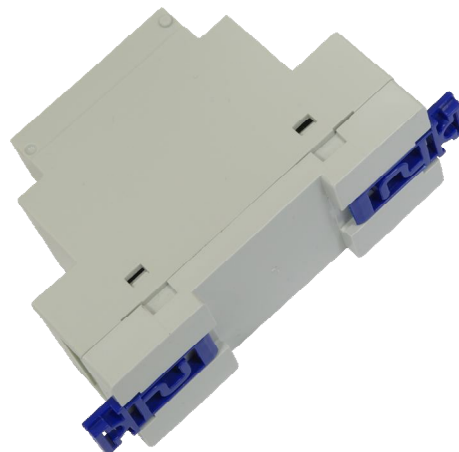
Платы допускают установку клемм; 2x7.5мм, 2x7.61мм, 3x5.0 или 3x5.05мм.

Тип клемм - МКДС 1.5 ф. Phoenix Contact или аналогичных, например DG128, ф. Degson (Китай).

Собираем в единое целое две платы и разъёмы.



Помещаем в корпус



Закрываем крышкой, ставим защёлки. Готово

**Комплект поставки**

- |    |                      |          |
|----|----------------------|----------|
| 1. | Корпус               | - 1 шт.  |
| 2. | Защёлки              | - 2 шт.  |
| 3. | Клеммы               | - 4 шт.  |
| 4. | Плата в сборе        | - 1 шт.  |
| 5. | Соединители штыревые | - 1 шт.  |
| 6. | Инструкция           | - 1 экз. |
| 7. | Пакет                | - 1 шт.  |

**Пример записи для заказа:**  
**Набор КИТ-082**

Производитель оставляет за собой право вносить изменения в названия, конструкцию и комплектацию, не ухудшая при этом функциональные характеристики изделия.

Не содержит драгоценных металлов

**ГАРАНТИЙНЫЕ ОБЯЗАТЕЛЬСТВА**

Гарантийный срок изделия 24 месяца с момента передачи его потребителю (продажи). Если дату передачи установить невозможно, срок исчисляется с даты изготовления.

Дата продажи \_\_\_\_\_

Заводской номер \_\_\_\_\_  
(заполняется потребителем при оформлении претензии)