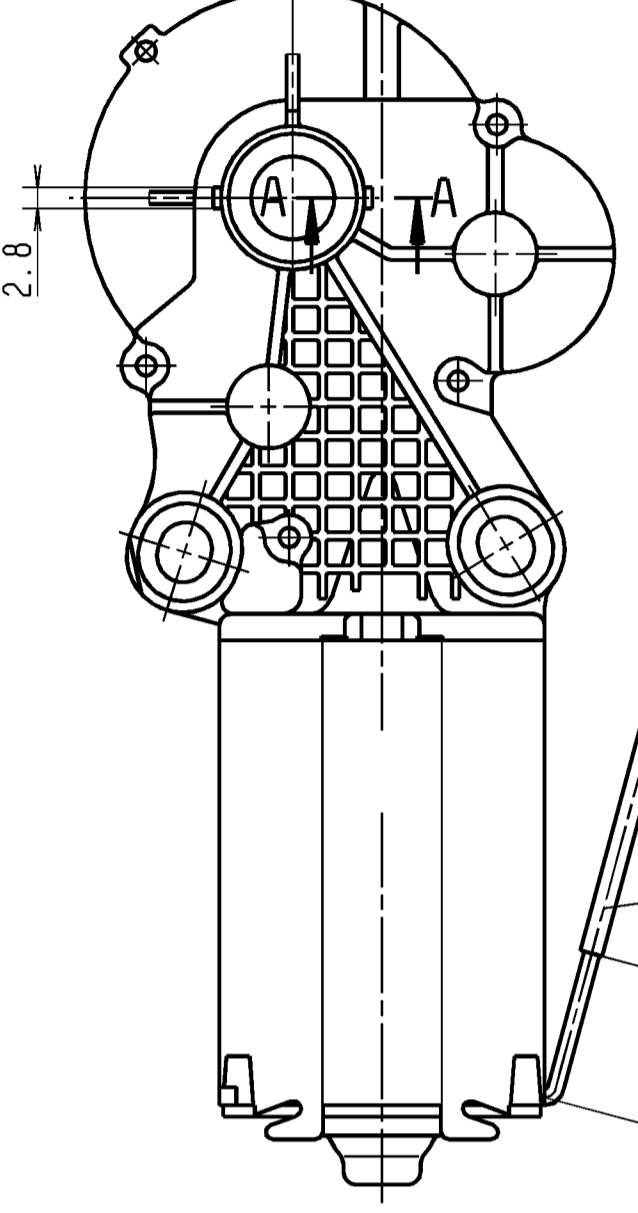


Bemusterung und Freigabe nach SWF 47.014  
Sampling and Release to SWF 47.014

DREHRICHTUNG  
DIRECTION OF ROTATION

LINKS  
CCW

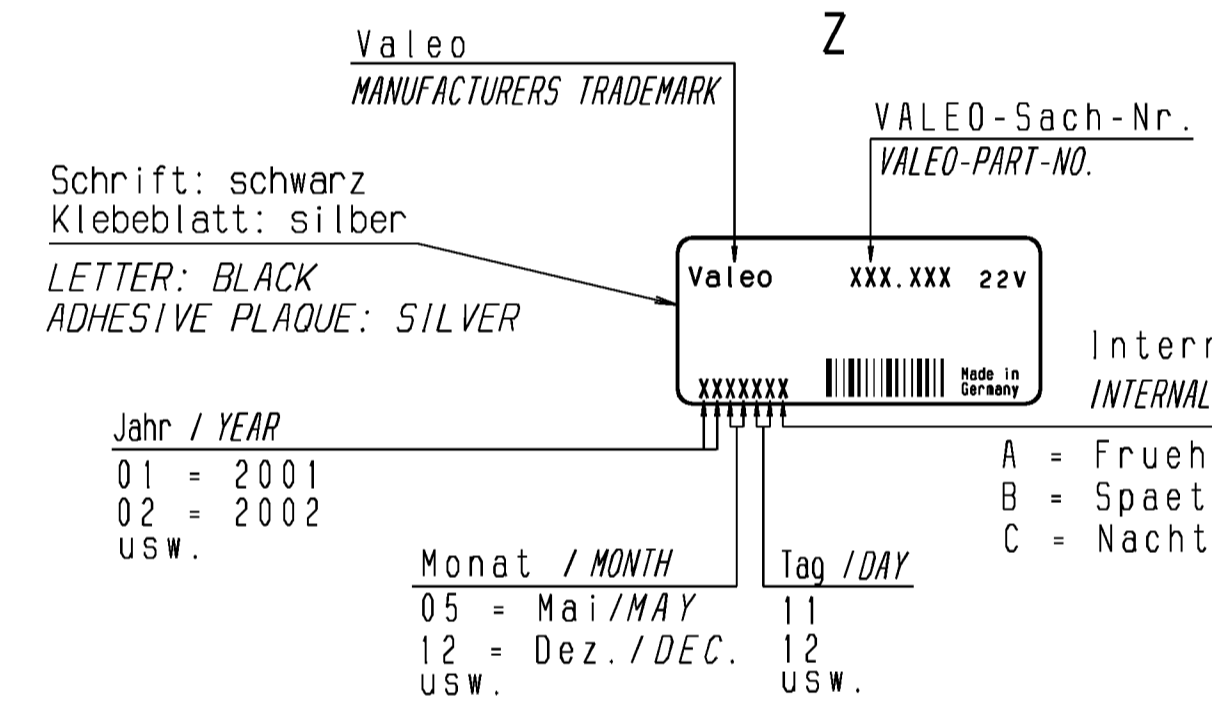
RECHTS  
CW



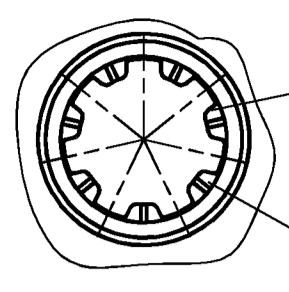
STECKER AMP 365057-3  
KONTAKTE AMP 928781-5  
(GEGENSTECKER AMP 365058-3)  
(GEGENKONTAKTE AMP 927768-1)  
TERMINAL AMP 365057-3  
CONTACT AMP 928781-5  
(MATCHING PLUG AMP 365058-3)  
(OPPOSITE CONTACT AMP 927768-1)

ELEKTRISCHE LEITUNG  
DIN 72551-FLRY-1.5-A  
ELECTRICAL LEAD  
DIN 72551-FLRY-1.5-A

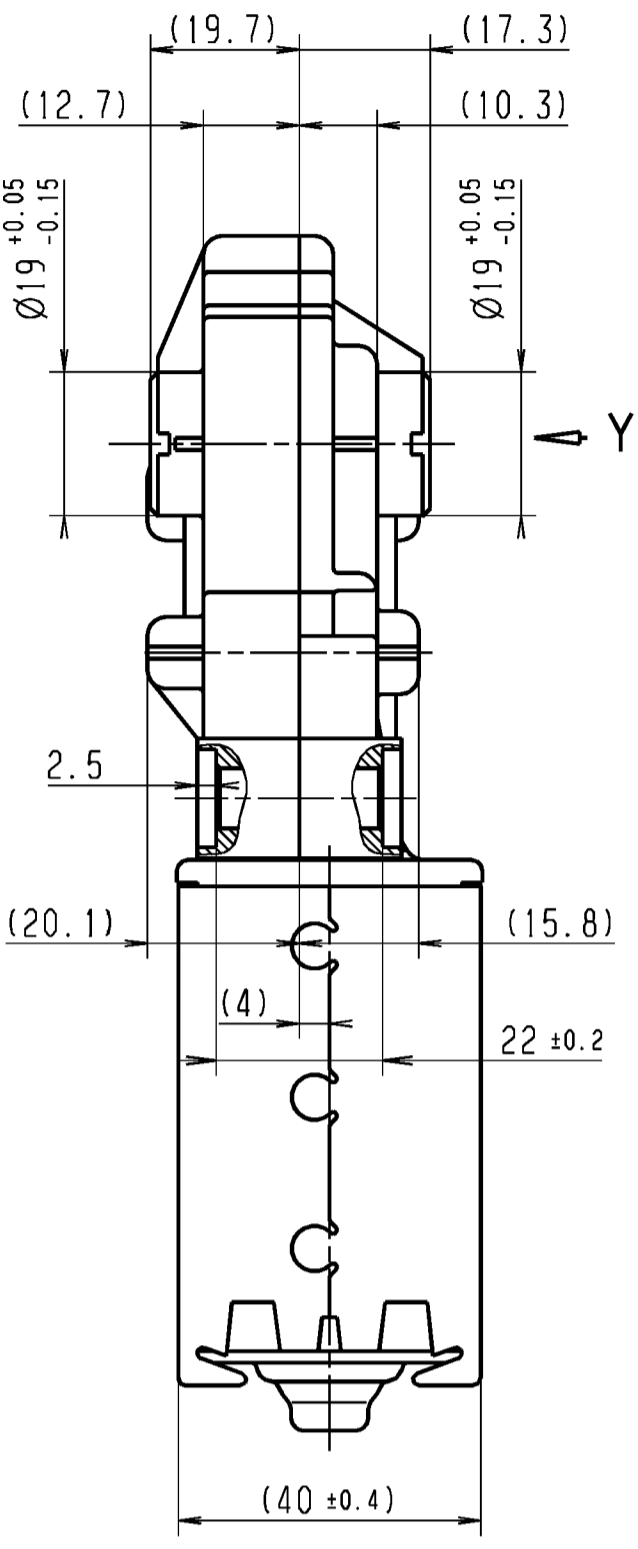
PVC-ISOLIERSCHLAUCH SWF 12.977  
5x0,6 SCHWARZ  
ENGANLIEGEND UMHUELLEND  
PVC-INSULATING SLEEVE SWF 12.977  
5x0,6 BLACK  
LIMITING POSITION SHEATHED



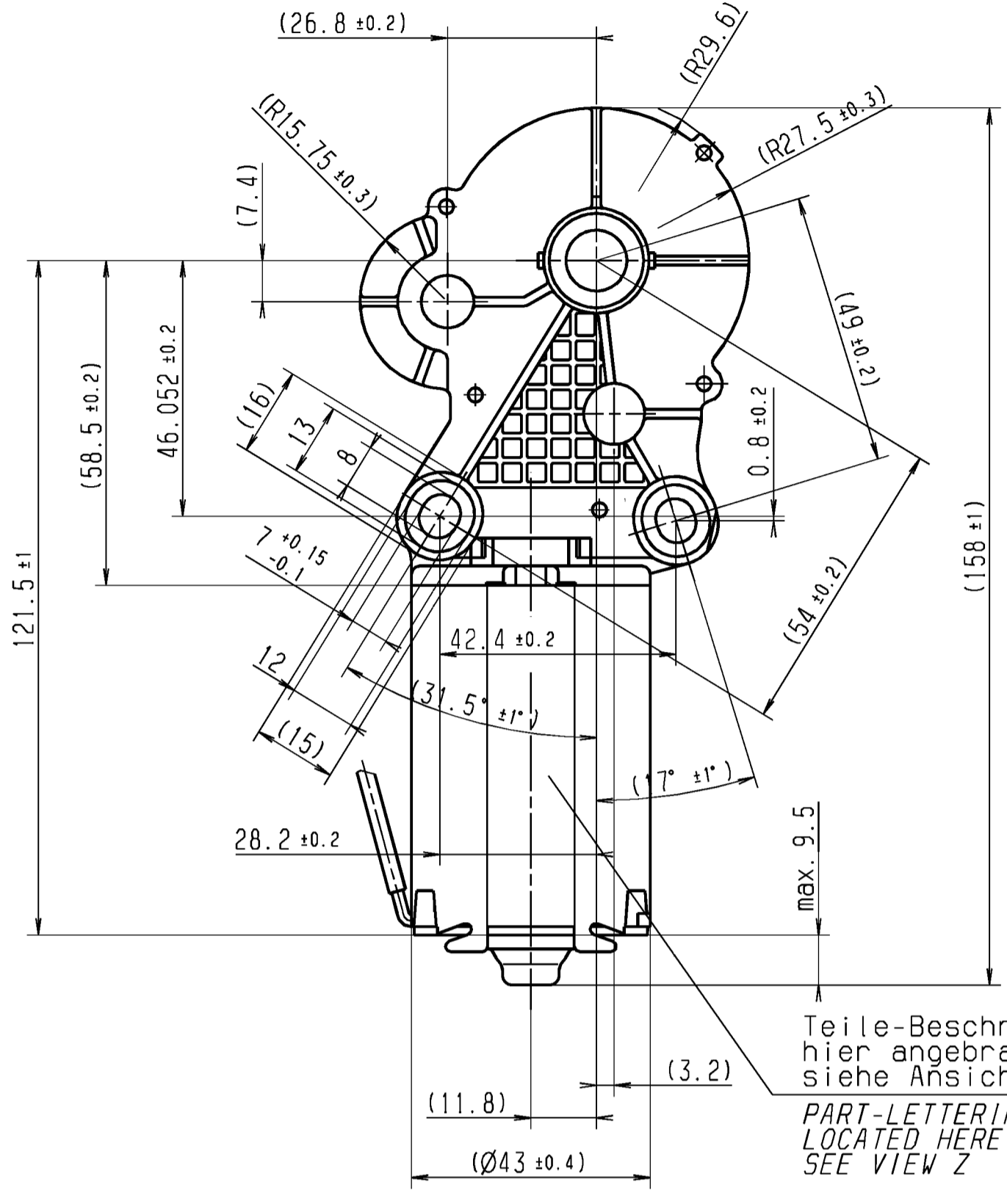
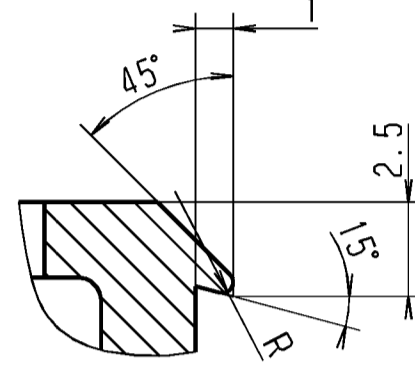
Y 2:1



KRC PROFIL 316928  
AEIZ 01  
durchgehend  
KRC PROFILE 316928  
AEIZ 01  
THROUGH



A-A 5:1



Teile-Beschriftung  
hier angebracht  
siehe Ansicht Z  
PART-LETTERING  
LOCATED HERE  
SEE VIEW Z

A) ALLGEMEINES

- Nennspannung U = 22VDC
- Leerlaufdrehzahl n0 = 34 min-1 - 44 min-1
- Leerlaufstrom I0 = <3A
- Anlaufstrom I = <20A
- Anzugsmoment MA = auf 20Nm begrenzt
- Entstoerbauteile = s. Angebotszeichnung
- Getriebehemmung stat. = NA
- Radialbelastung der Abtriebswelle F = NA
- Axialbelastung der Abtriebswelle F = NA
- Geräuschpegel = NA
- Umgebungstemperatur = -30 bis +60°C
- Motor Schutzart IP = 30
- Vibration = NA

A) GENERAL

- NOMINAL VOLTAGE U = 22VDC
- NO LOAD SPEED n0 = 34 min-1 - 44 min-1
- NO LOAD CURRENT I0 = <3A
- STARTING CURRENT I = <20A
- STARTING TORQUE MA = 20Nm LIMIT
- RFI SUPPRESSION = SEE PRODUCT DRAWING
- SELF LOCKING = NA
- RADIAL LOAD ON DRIVE SHAFT F = NA
- AXIAL LOAD ON DRIVE SHAFT F = NA
- NOISE LEVEL = NA
- AMBIENT TEMPERATURE = -30 - +60°C
- PROTECTION IP = 30
- VIBRATION = NA

B) BETRIEBSDATEN

- Betriebsstrom (Nennlast) = 2,8A (CW+CCW)  
Betriebsstrom (max. Last) = 4,8A (CW+CCW)  
Strombegrenzung = 4,8A  
Einbaulage = beliebig

B) RUNNING DATA

- OPERATING CURRENT (NOM. LOAD) = 2,8A (CW+CCW)  
OPERATING CURRENT (MAX. LOAD) = 4,8A (CW+CCW)  
CURRENT RESTRICTED = 4,8A  
MOUNTING POSITION = RANDOM

C) LEBENSDAUERPRUEFUNG

- Zyklus (Definition) = (CW) 15sec PAUSE 85sec (CCW) 15sec
- Pruefspannung = 22 VDC
- Pruefstrom = 3A
- Ankerkurzschluss = NA
- Fremdkuehlung = zulaessig
- Lebensdauer = 20000 Zyklen
- Blocklauf = je 50xcw+ccw bei 18V Anstieg von lastfrei auf 8A innerhalb 1s
- Leistung nach Lebensdauertest = Abweichung bis 10% zulaessig
- Pruefplage = beliebig

C) LIVE TEST

- CYCLE (DEFINITION) = (CW) 15sec BREAK 85sec (CCW) 15sec
- TEST VOLTAGE = 22 VDC
- TEST CURRENT = 3A
- ARMATURE SHORT CIRC. = NA
- FOREIGN COOLING = PERMISSIBLE
- LIVE TIME = 20000 CYCLES
- BLOCK RUN = EACH 50xcw+ccw BY 18V RISE FROM NO LOAD TO 8A DURING 1S
- POWER AFTER SERVICE LIFE TEST = DEVIATION PERMISSIBLE 10%
- TEST POSITION = RANDOM

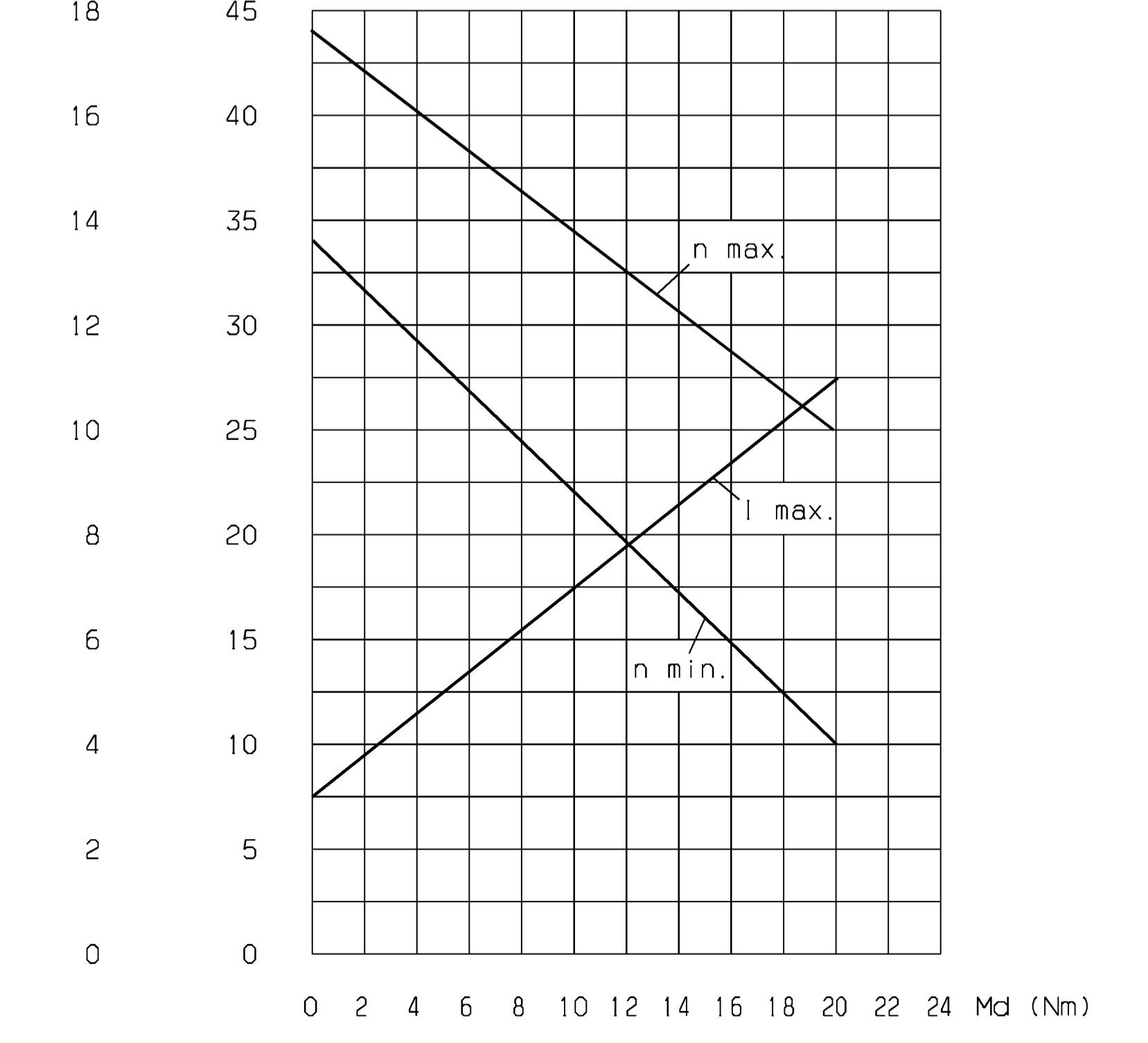
D) MITGELTENDE UNTERLAGEN

Allg. Spezifikation Industrie Motoren Valeo Standard nach SWF 46.402

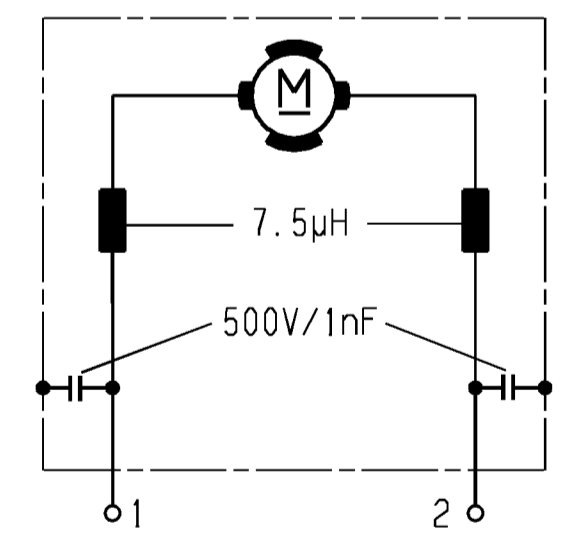
D) GENERAL DATAS

GEN. SPECIFICATION INDUSTRIAL MOTORS VALEO STANDARD ACC. SWF 46.402

KENNLINIE BEI 22V AUF 20Nm BEGRENZT  
CHARACTERISTICS AT 22V ON 20Nm LIMITED



SCHALTBILD MOTOR  
CIRCUIT DIAGRAM MOTOR



SCHWARZ/BLACK BLAU/BLUE  
Linkslauf bei + auf 1  
Rechtslauf bei + auf 2  
- auf 2  
- auf 1  
CCW ROTATION WITH + TO 1  
- TO 2  
CW ROTATION WITH + TO 2  
- TO 1

NENNSPANUNG 22V  
PRUEFSPANUNG 22V  
NOMINAL VOLTAGE 22V  
TEST VOLTAGE 22V

Nicht tol. Masse	Nom. dim.	...6	>6...30	>30...120	>120...400	>400...1000
Zul. Abw.	Gen. tolerances ±	0.2	0.5	0.8		
Nennmess (kurzer Schenkel)	Ref. side		...10	>10...50	>50...100	>100
Nicht tol. Winkel zul. Abw.	Gen. angle tolerance	±				
Alle Masse in mm All dimensions in mm		Kurz-Benennung Title		Art-Nr. Cat.		
Messestab Scale		GMPG MOTOR GMPG		0225		
Messestab Scale		1:1				
SC*CC Werte		Zeichnungs-Nr Drawing no.		Blatt Sheet von of Format		
SC*CC Values		A 404.682		1 E		
Beerb. Drawn		Tag Date		Name Name		
Gepr. Checked		27.01.00		WEZSTEIN		
Tech. checked		24.03.00		Wezstein		
bez. S-Nr. for part-No		404.682				
Valeo Auto-Electronic GmbH & Co. KG		Ers.f. Sub. for		4E 2421 A		
Stuttgarter Str. 119 D-74321 Bietigheim		Ers.d. Sub. by				