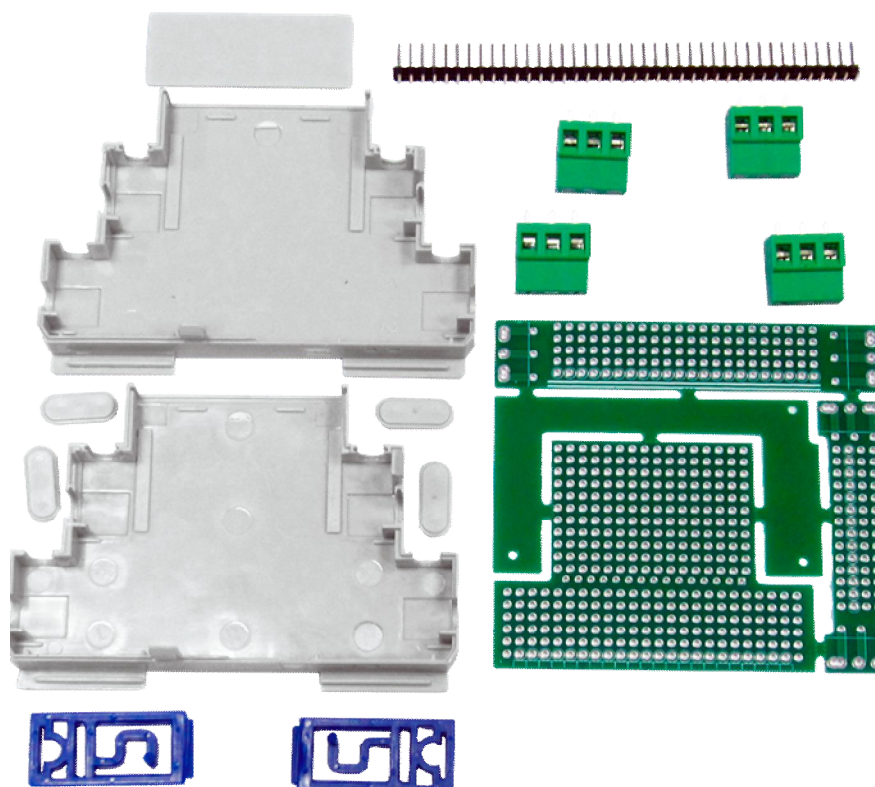
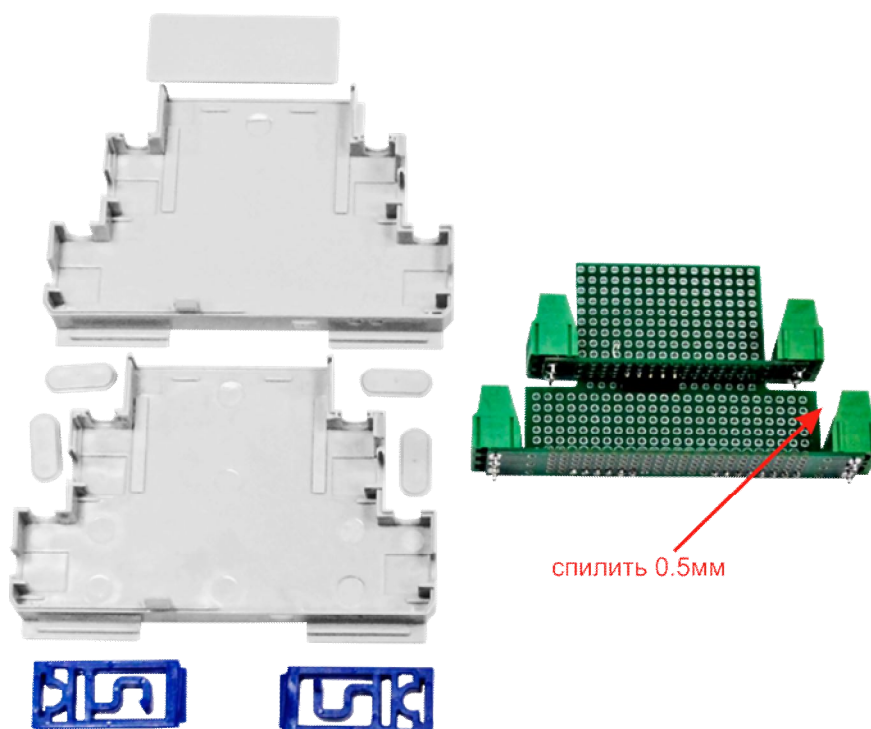


## Инструкция Набор КИТ-151



### Комплект поставки



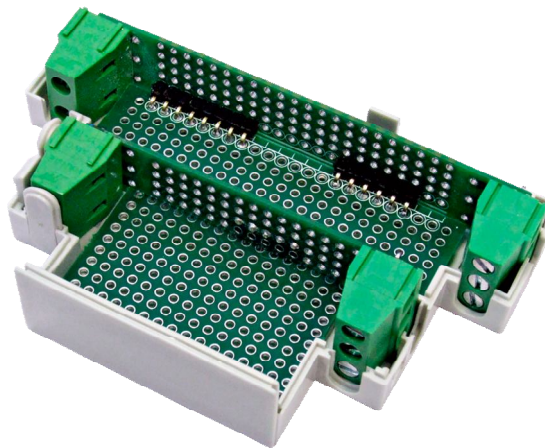
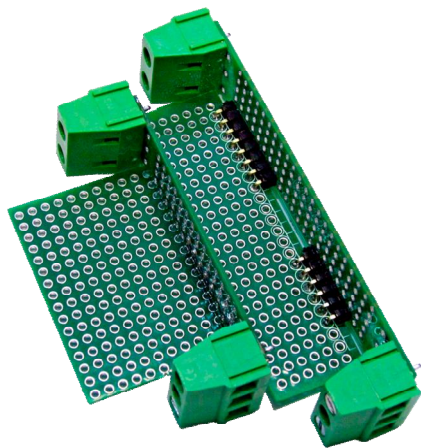
Устанавливаем клеммы.

Платы допускают установку клемм; 2x7.5мм, 2x7.61мм, 3x5.0 или 3x5.05мм.

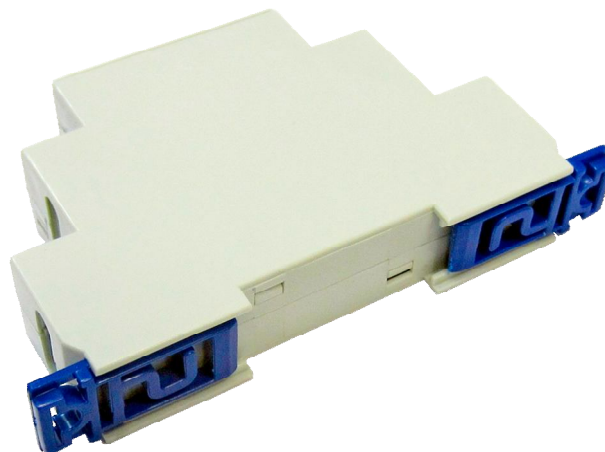
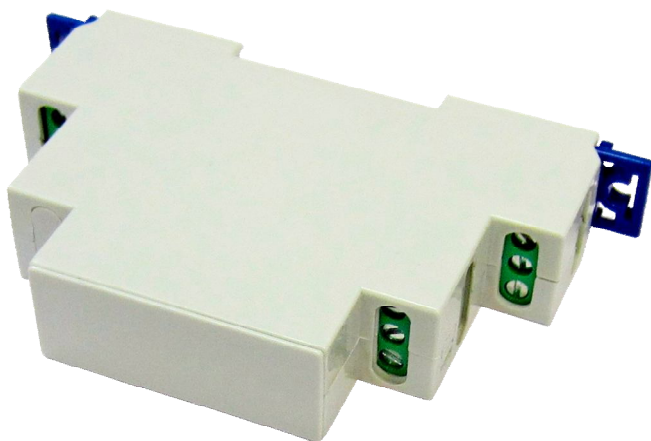
Тип клемм - MKDS 1.5 ф. Phoenix Contact или аналогичных, например DG128, ф. Degson (Китай).

Собираем в единое целое три платы и разъёмы.

Возможна сборка только с одной нижней платой. В этом случае отверстия под клеммы надо закрыть, поставляемыми в комплекте заглушками.



Помещаем в корпус



Закрываем крышкой, ставим защёлки. Готово

#### Комплект поставки

- |    |                      |          |
|----|----------------------|----------|
| 1. | Корпус               | - 1 шт.  |
| 2. | Защёлки              | - 2 шт.  |
| 3. | Заглушки             | - 4 шт.  |
| 4. | Клеммы               | - 4 шт.  |
| 5. | Плата в сборе        | - 1 шт.  |
| 6. | Соединители штыревые | - 1 шт.  |
| 7. | Инструкция           | - 1 экз. |
| 8. | Пакет                | - 1 шт.  |

#### Пример записи для заказа:

**Набор КИТ-151**

Производитель оставляет за собой право вносить изменения в названия, конструкцию и комплектацию, не ухудшая при этом функциональные характеристики изделия.