

# SPRING-LOADED CONNECTORS

## SERIES 319, 399 • .100" GRID TARGET CONNECTORS FOR SPRING-LOADED ASSEMBLIES • SINGLE ROW STRIPS

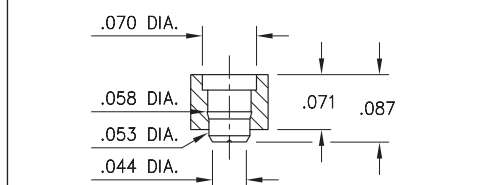


**FIG. 1**



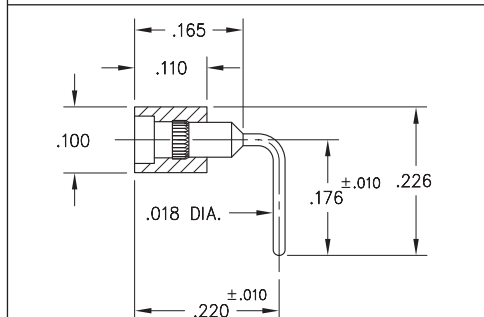
Coplanarity .005". For Pin counts >10 positions, consult Technical Support.

**FIG. 2**



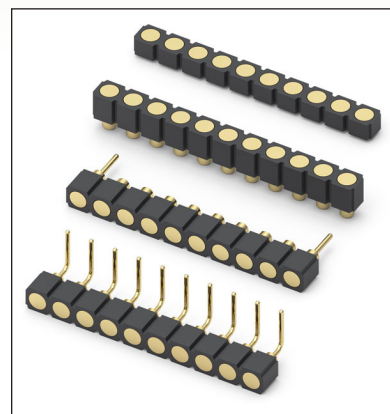
Coplanarity .005". For Pin counts >10 positions, consult Technical Support.

**FIG. 3**



**FIG. 4**

- Series 319 and 399 Spring Target Connectors, supplied in single row strips. Available in SMT and right angle through-hole termination configurations
- Target Connectors provide an excellent gold-plated conductive mating surface for spring loaded connectors. These series are offered with a flat face for making contact with our standard .042" dia. spring pin plungers
- Target connectors use MM #1940, #1941/1942, #1953 and #1954 pins. See pages 218 & 223.3 for details
- Insulators are high temperature thermoplastic



### ORDERING INFORMATION

<b>FIG. 1</b>	<b>Series 319...041</b> <b>Surface Mount w/ Alignments Pins</b>
	319-10-1__-30-041000 Specify number of pins      03-64
<b>FIG. 2</b>	<b>Series 319...008</b> <b>Surface Mount</b>
	319-10-1__-30-008000 Specify number of pins      01-64
<b>FIG. 3</b>	<b>Series 319...054</b> <b>Low Profile Surface Mount</b>
	319-10-1__-30-054000 Specify number of pins      01-64
<b>FIG. 4</b>	<b>Series 399...008</b> <b>Right Angle Solder Tails</b>
	399-10-1__-10-008000 Specify number of pins      01-64
  	
<b>SPECIFY PLATING CODE XX=</b>	10 
Pin Plating 	10 μ" Au

# Mouser Electronics

Authorized Distributor

Click to View Pricing, Inventory, Delivery & Lifecycle Information:

## Mill-Max:

[319-10-102-00-006000](#) [319-10-101-00-006000](#) [319-10-104-00-006000](#) [319-10-105-00-006000](#) [319-10-106-00-006000](#) [319-10-103-00-006000](#) [319-10-104-30-054000](#) [319-10-106-30-008000](#) [319-10-103-30-054000](#) [319-10-105-30-054000](#) [319-10-106-30-054000](#) [319-10-108-30-008000](#) [319-10-103-30-008000](#) [319-10-107-30-008000](#) [319-10-110-30-054000](#) [319-10-110-30-008000](#) [319-10-102-30-054000](#) [319-10-105-30-008000](#) [319-10-107-30-054000](#) [319-10-108-30-054000](#) [319-10-104-30-008000](#) [319-10-102-30-008000](#) [319-10-151-00-005000](#) [319-10-119-00-005000](#) [319-10-144-00-001000](#) [319-10-155-00-001000](#) [319-10-103-00-001000](#) [319-10-108-00-005000](#) [319-10-140-00-005000](#) [319-10-106-00-002000](#) [319-10-161-00-005000](#) [319-10-137-00-002000](#) [319-10-145-00-001000](#) [319-10-109-00-005000](#) [319-10-158-00-002000](#) [319-10-127-00-002000](#) [319-10-105-00-002000](#) [319-10-148-00-002000](#) [319-10-113-00-001000](#) [319-10-124-00-001000](#) [319-10-121-00-005000](#) [319-10-141-00-005000](#) [319-10-134-00-001000](#) [319-10-101-00-005000](#) [319-10-130-00-005000](#) [319-10-159-00-002000](#) [319-10-149-00-002000](#) [319-10-135-00-001000](#) [319-10-163-00-005000](#) [319-10-137-00-001000](#) [319-10-152-00-005000](#) [319-10-128-00-002000](#) [319-10-160-00-002000](#) [319-10-107-00-002000](#) [319-10-138-00-002000](#) [319-10-133-00-005000](#) [319-10-142-00-005000](#) [319-10-114-00-001000](#) [319-10-117-00-002000](#) [319-10-111-00-005000](#) [319-10-125-00-001000](#) [319-10-146-00-001000](#) [319-10-132-00-005000](#) [319-10-158-00-001000](#) [319-10-129-00-002000](#) [319-10-104-00-001000](#) [319-10-136-00-001000](#) [319-10-156-00-001000](#) [319-10-140-00-002000](#) [319-10-127-00-001000](#) [319-10-101-00-002000](#) [319-10-112-00-005000](#) [319-10-161-00-002000](#) [319-10-123-00-005000](#) [319-10-162-00-002000](#) [319-10-157-00-001000](#) [319-10-116-00-001000](#) [319-10-138-00-001000](#) [319-10-131-00-002000](#) [319-10-162-00-005000](#) [319-10-105-00-001000](#) [319-10-143-00-005000](#) [319-10-122-00-005000](#) [319-10-126-00-001000](#) [319-10-144-00-005000](#) [319-10-154-00-005000](#) [319-10-128-00-001000](#) [319-10-109-00-002000](#) [319-10-155-00-005000](#) [319-10-118-00-002000](#) [319-10-120-00-002000](#) [319-10-152-00-002000](#) [319-10-141-00-002000](#) [319-10-110-00-002000](#) [319-10-115-00-001000](#) [319-10-147-00-001000](#) [319-10-113-00-005000](#) [319-10-117-00-001000](#) [319-10-102-00-005000](#) [319-10-103-00-005000](#)