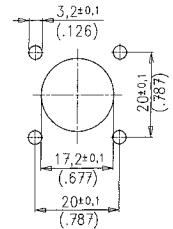
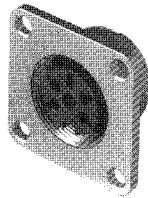


C 091 D

Gerätedosen
für Flanschmontage
Female receptacle
for flange mounting

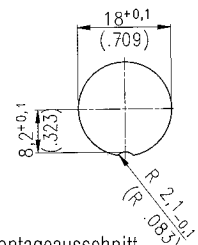
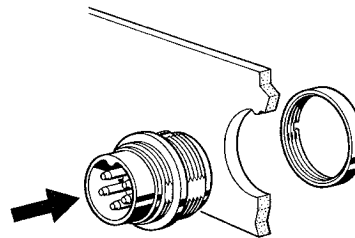
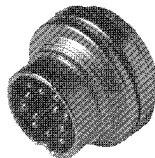


Montageausschnitt
Panel Cutout

Bezeichnung Identification	Maßzeichnung Drawing	Polzahl No. of cont.	Bestellnummer / Part Number		Crimpanschluß ¹⁾ crimp termination
			Lötanschluß / solder termin. Kontaktfläche / contact plating silber / silver	gold ²⁾	
Gerätedose mit Vierkantflansch, Lötanschluß. Kontaktfläche: silber oder gold. 12- und 14-polige Ausführung: gold. Female receptacle, square flange, solder termination. Contact plating: silver or gold. 12 and 14 cont. type: gold.		3 DIN	C091 31T003 100 2	–	–
		4 IEC	C091 31T004 100 2	–	–
		5 DIN	C091 31T005 100 2	–	–
		5S DIN	C091 31T105 100 2	–	–
		6 DIN	C091 31T006 100 2	–	–
		7	C091 31T007 100 2	–	–
		7 DIN	C091 31T107 100 2	–	–
		8 DIN	C091 31T008 100 2	–	–
		12	–	C091 31T012 200 2	–
		14	–	C091 31T014 200 2	–

C 091 D

Gerätestecker
für Frontmontage
Male receptacle
for front mounting



Montageanleitung / Assembling instruction

Montageausschnitt
Panel Cutout

Bezeichnung Identification	Maßzeichnung Drawing	Polzahl No. of cont.	Bestellnummer / Part Number		Crimpanschluß ¹⁾ crimp termination
			Lötanschluß / solder termin. Kontaktfläche / contact plating silber / silver	gold ²⁾	
Gerätestecker, Lötanschluß, Befestigung mit Ringmutter. Kontaktfläche: silber oder gold. 12- und 14-polige Ausführung: gold. Male receptacle, solder termination. Panel mounting with ring nut. Contact plating: silver or gold. 12 and 14 cont. type: gold.		3 DIN	C091 31W003 100 2	–	C091 11W003 000 2
		4 IEC	C091 31W004 100 2	–	C091 11W004 000 2
		5 DIN	C091 31W005 100 2	–	C091 11W005 000 2
		5S DIN	C091 31W105 100 2	–	C091 11W105 000 2
		6 DIN	C091 31W006 100 2	–	C091 11W006 000 2
		7	C091 31W007 100 2	–	C091 11W007 000 2
		7 DIN	C091 31W107 100 2	–	C091 11W107 000 2
		8 DIN	C091 31W008 100 2	–	C091 11W008 000 2
		12	–	C091 31W012 200 2	–
		14	–	C091 31W014 200 2	–

¹⁾ Crimpkontakte bitte separat bestellen, siehe Seite 38 / Please order crimp contacts separately, see page 38

²⁾ siehe Hinweis Seite 5 / see remark page 5