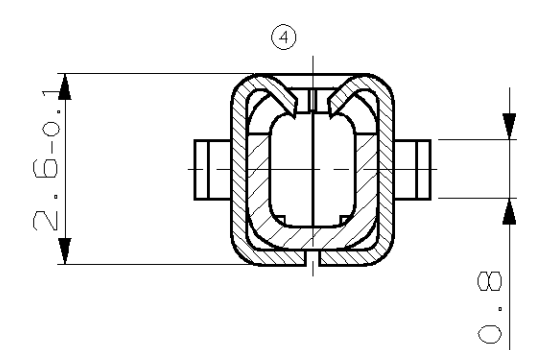
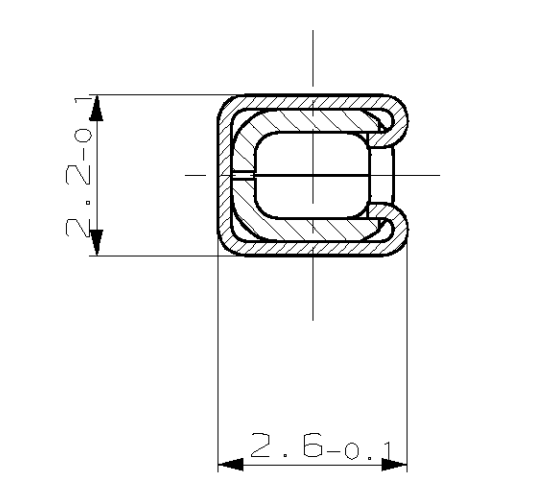


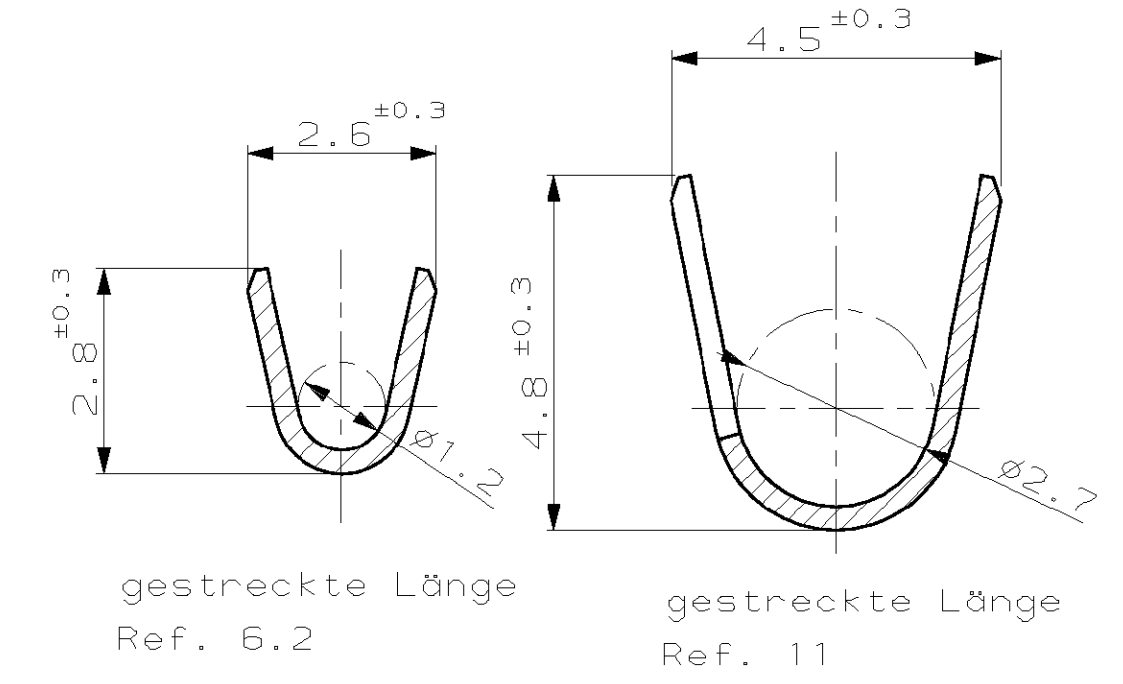
Schnitt A-A



Schnitt B-B



Schnitt C-C Schnitt D-D



Bemerkungen

- ④ 1 Kontaktkörper galv. unternickelt mit 0.5µm bis 3.5µm
- ④ 2 Kontaktbereich mit min. 0.8µm galv. vergoldet
- ④ 3 Crimpbereich galv. verzinkt mit 1µm bis 3µm

Drahtgrößenbereich: 0.5-1.0mm²
Dichtungs-Ø: 2.8mm für Einzeldichtung
Für Flachkontakt 1.6mm (Micro-Timer II)

					ZEICHNUNG GÜLTIG AB					
					AMP AMP DEUTSCHLAND G.m.b.H. Langen b.Ffm., West Germany					
					BENENNUNG					
					Flachstecker 1.6mm					
					K					
963905-3	963904-3	F	CuSn4	△1 △2 △3						
963905-2	963904-2	F	CuFe2	vorverzinkt						
963905-1	963904-1	F	CuSn4	vorverzinkt						
AMP BESTELL-NR. EINZELAUSFÖHRUNG	AMP BESTELL-NR. BANDWARE	REV	WERKSTOFF	OBERFLÄCHE FARBE	NICHT TOLERIERTE MASSE ± 0.2 mm ± 2°	FORMAT A2	ZEICHNUNGS-NR. 963904			
GEZ. Derstroff	09.07.92	GEPR. H.Gehrke			MASSTAB 10:1	BLATT 1 VON 1	REV. F			