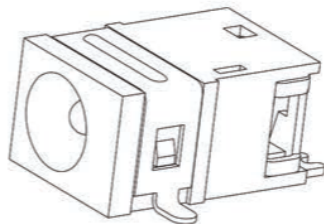
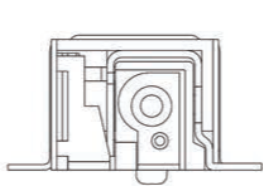
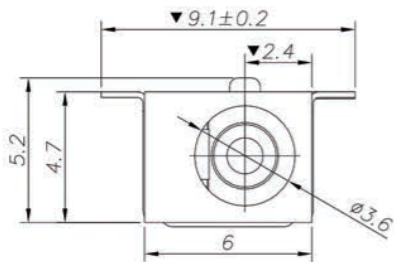


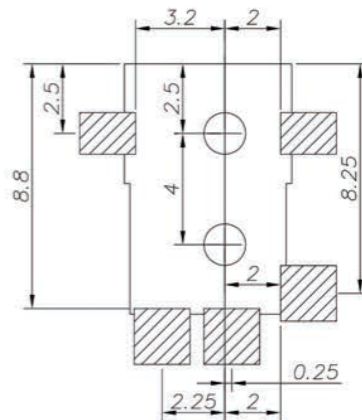
Kinghelm®

修正(标记)	描述	日期

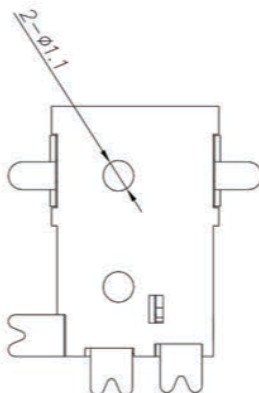
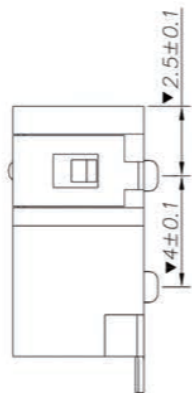
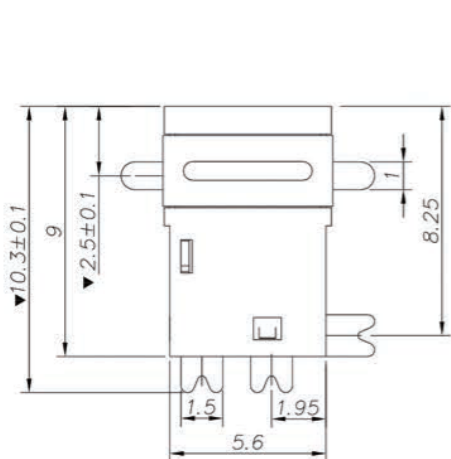
主要技术性能		公差
额定电负荷	DC 30V/0.5A	X.±0.20
接触电阻	≤0.03Ω	.X±0.10
绝缘电阻	≥100MΩ	.XX±0.05
耐压	AC500V (50Hz)/min	.XXX±0.02
插拔力	3-20N	X'±5°
使用温度范围	-30-70℃	.X'±2°
使用寿命	5000次	.XX±1°



P. C. B LAYOUT TOP VIEW



PIN	φ 1.0	φ 1.3
APPO		



7							电路原理图	视角	设计	赖积任	部门会签		
6	DC-045B	弹片	1	磷铜	T=0.25	镀银			版次	A 2	装配部	冲压部	
5	DC-045B	插片	1	H62黄铜带	T=0.25	镀银			日期	2017.09.20	注塑部	市场部	
4	DC-045B	平片	1	H62黄铜带	T=0.25	镀银			比例	4:1	审核		
3	DC-045B	中心针	1	H62黄铜棒		铜锡			核准				
2	DC-045B	盖脚	1	H62黄铜带	T=0.25	铜锡	深圳市金航标电子有限公司		WWW.BDS666.COM		产品名称: DC 电源插座		
1	DC-045B	底座	1	PPA		黑色	KH-DC-045B-1.3STM		0755-83044319		产品型号: DC-045B		
序号	产品编号	产品名称	数量	材料	规格	电镀					图片编号: ZJF/SZL-DC-045B-01107-2017		

产品名称:	DC 电源插座
产品型号:	DC-045B
图片编号:	ZJF/SZL-DC-045B-01107-2017