

Изолирующий кабельный ввод ТУЛА-135 для плоского телефонного кабеля ТС. Материал резина, цвет черный.

Артикул Q-2026

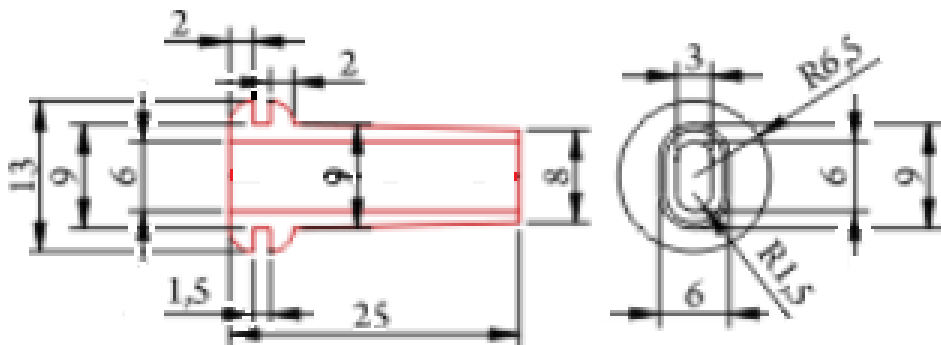


Описание

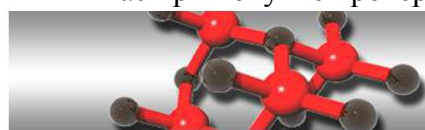
Кабельные вводы устанавливаются в места ввода-вывода проводов и кабелей в корпуса щитового электрооборудования. Предназначены для защиты проводов от механических повреждений и защиты оборудования внутри корпуса от проникновения пыли и влаги.

Характеристики

- материал: термопластичный эластомер (ТРЕ)
- вес: 500шт 0,52кг



Внимание! Описание товара носит информационный характер и может отличаться от описания, представленного в технической документации производителя. Убедительно просим Вас при покупке проверять наличие желаемых функций и характеристик.



Сеть магазинов

КВАРЦ

Радиодетали и электронные компоненты

107023, Москва, ул. Буженинова, д. 16
телефон: +7(495)963-6120
факс: +7(495)963-4994
e-mail: quartz1@quartz1.ru

111123, Москва, шоссе Энтузиастов, д. 31
телефон: +7(495)788-8899 *многоканальный*
e-mail: mgz@quartz1.ru
<http://www.quartz1.com>