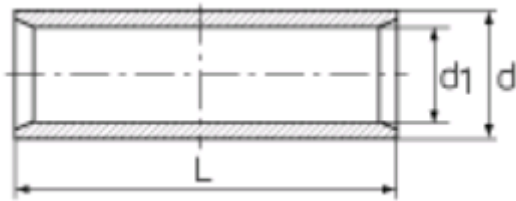




Гильзы медные луженые под опрессовку по ГОСТ 23469.3-79

Тип: ГМЛ (ГОСТ 23469.3-79)



- Предназначены для соединения опрессовкой медных кабелей и проводов
- Материал: электротехническая медь марки М2
- Покрытие: олово-висмутовое лужение (климатическое исполнение «Т2»)
- Рабочее напряжение: до 10 кВ
- Гильзы имеют сквозную конструкцию
- Матовое лужение с добавками висмута обеспечивает повышенную коррозионную стойкость защитного покрытия
- Внутренний и внешний диаметры гильз ГОСТ 23469 соответствуют размерам труб, из которых изготавливаются наконечники ГОСТ 7386
- Гильзы по ГОСТ рассчитаны на кабели и провода 5-го и 6-го классов гибкости. Для монтажа стандартных жил 2-го и 3-го классов гибкости рекомендован выбор размеров по специальной таблице
- Гильза ГМЛ 1.5 - нестандартный размер
- Специальная серия высокоточных матриц MW-образной формы для опрессовки. Матрицы совместимы с гидравлическими прессами «КВТ»
- Комплексное решение от производителя:
 - [кабельные наконечники и гильзы](#)
 - [инструмент и матрицы для опрессовки](#)
 - [рекомендации по технология монтажа](#)



Наименование	Сечение (мм ²)		Размеры (мм)		
			L	d	d ₁
<u>ГМЛ 1.5</u> ™КВТ	1.5	1.5	15.0	3.0	1.8
<u>ГМЛ 2.5</u> ™КВТ	2.5	2.5	20.0	5.0	2.6
<u>ГМЛ 4</u> ™КВТ	4	4	20.0	5.0	3.0
<u>ГМЛ 6</u> ™КВТ	6	6	30.0	6.0	4.0
<u>ГМЛ 10</u> ™КВТ	10	10	30.0	8.0	5.0
<u>ГМЛ 16</u> ™КВТ	16	16	30.0	9.0	6.0
<u>ГМЛ 25</u> ™КВТ	35	25	40.0	11.0	8.0
<u>ГМЛ 35</u> ™КВТ	35	35	50.0	12.0	9.0
<u>ГМЛ 50</u> ™КВТ	70	50	50.0	14.0	11.0
<u>ГМЛ 70</u> ™КВТ	95	70	53.0	16.0	13.0
<u>ГМЛ 95</u> ™КВТ	120	95	67.0	19.0	15.0
<u>ГМЛ 120</u> ™КВТ	150	120	67.0	22.0	17.0
<u>ГМЛ 150</u> ™КВТ	185	150	67.0	25.0	19.0
<u>ГМЛ 185</u> ™КВТ	240	185	75.0	27.0	21.0
<u>ГМЛ 240</u> ™КВТ	300	240	75.0	32.0	24.0