

SR0039-1L-BOX - Релейный модуль в корпусе, 1-канал, 5В



Описание

Модуль предназначен для коммутации силовых нагрузок с максимальным током до 10 А при максимальном переменном напряжении 240 В. Управление осуществляется логическим уровнем.

Технические характеристики

Параметр	Значение
Напряжение питания	5 В
Максимальный потребляемый ток по питанию	70 мА
Максимальный потребляемый ток по входу	1 мА
Индикация состояния	Светодиод зеленый
Входной сигнал:	
0..+0.7 В	выключено
+1..5.0 В	включено
Коммутируемый переменный ток при 240 В	до 10 А
Коммутируемый постоянный ток при 28 В	до 10 А
Максимальное коммутируемое постоянное напряжение	30 В
Ресурс срабатывания реле (в зависимости от коммутируемого тока)	от 100 000 до 10 000 000 раз
Габаритные размеры	63 x 59,5 x 26,5 мм
Вес	35 г.
Температура эксплуатации	-40..+85°С

Схема включения

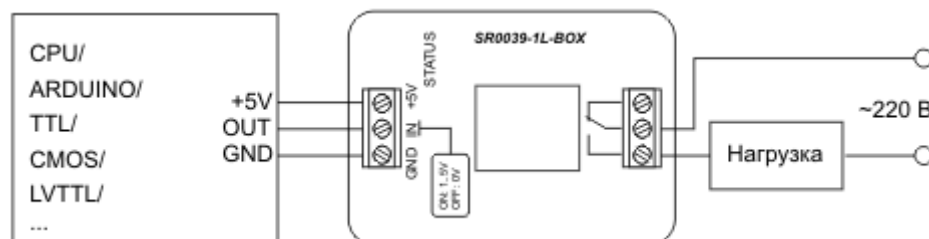
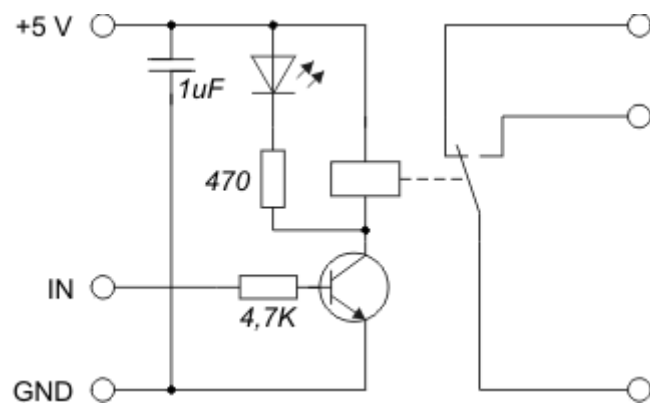


Схема модуля



Габаритные размеры

