

Энкодер углового положения

Инкрементальный энкодер углового положения

Особенности

- Предварительно откалиброван
- Сверхкомпактный форм-фактор
- Стойкость к внешним воздействующим средам
- Стойкость к воздействию мелкодисперсной пыли и взвешенным частицам
- Возможность изготовления в различных габаритно-присоединительных размерах
- Отсутствие элементов, требующих обслуживания



Этап жизненного цикла

- Экспериментальный образец

Описание эксплуатации энкодера

Высокоточный энкодер углового положения разработан в тонком низкопрофильном исполнении для компактного сопряжения с механическими частями двигателей, шарниров и иных поворотных механизмов без ущерба габаритным размерам системы в целом.

Положение определяется относительно зафиксированного статора и подвижного ротора. Энкодер может поставляться в двух типах в зависимости от способа определения положения: инкрементального либо абсолютного типа.

Интерфейс связи экспериментального образца с целью упрощения отладки предусматривает возможность передачи в различных форматах: импульсный A/B, порт USB (type C), SPI.

Типоразмер (диаметр)

58 мм

Тип отсчета

инкрементальный

Интерфейс

импульсн. A/B,
USB(typeC)

Разрешение

10 бит (1024 отс./об.)

Напряжение питания

От 5 до 12 В

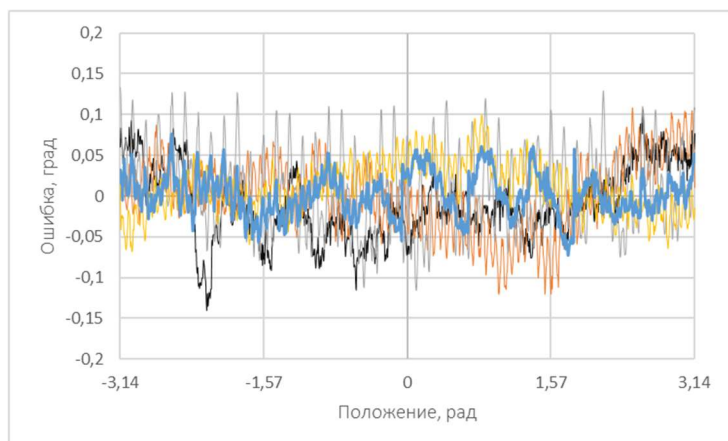
Ток потребления

42 мА

Ошибка определения положения

$\pm 0,1$ град

Зависимость ошибки определения углового положения:



Контактная информация:

По всем интересующим вас вопросам просьба

обращаться на почту:

info@sdb-element.com

Или по телефонам:

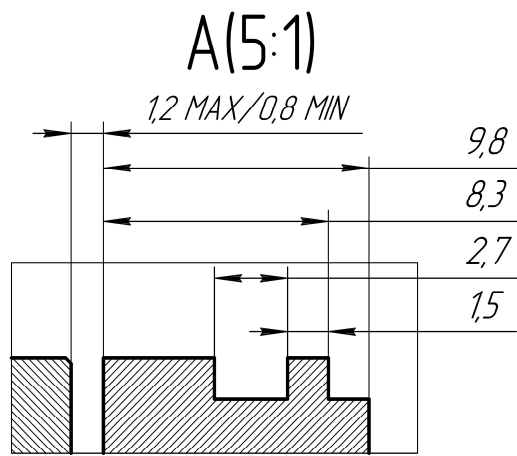
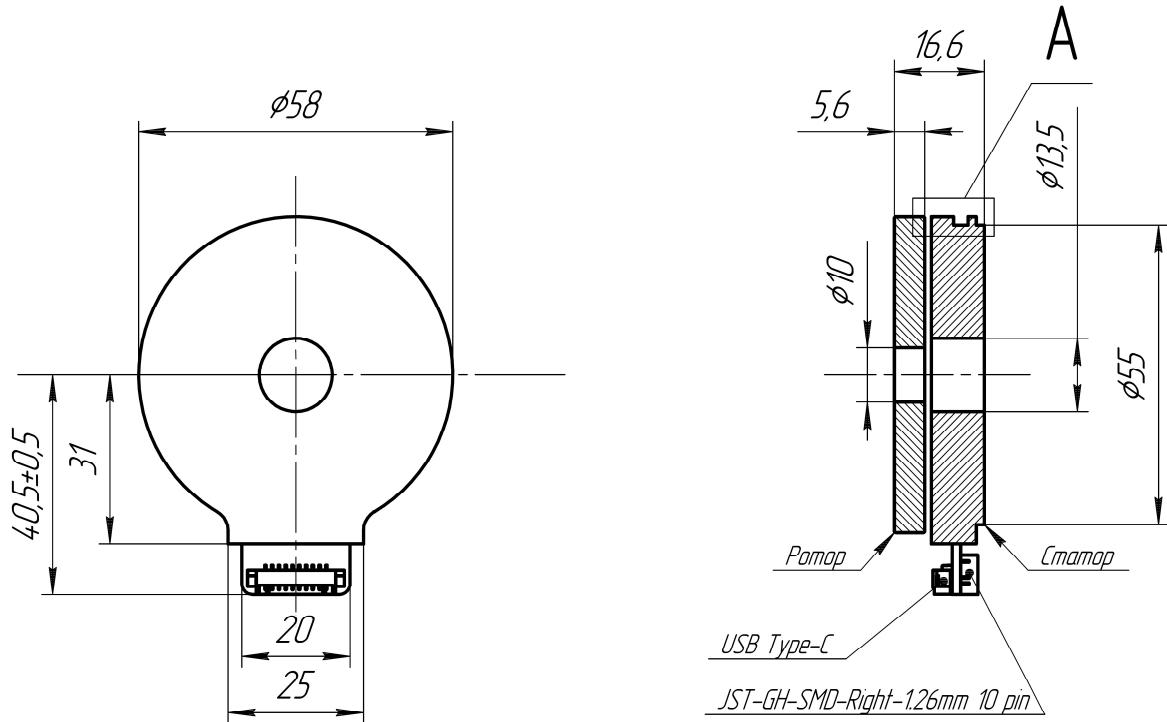
тел: +7 (916) 700-70-40

тел: +7 (929) 575-58-72



СКБ ЭЛЕМЕНТ

Чертеж



Распиновка JST-GH-SMD-Right-1.26mm 10 pin

№ Контакта	1	2	3	4	5	6	7	8	9	10
Назначение	Vin 5VDC	NC	GND	CE	Z / MOSI	B / MISO	A / SCK	GND	NC	GND

