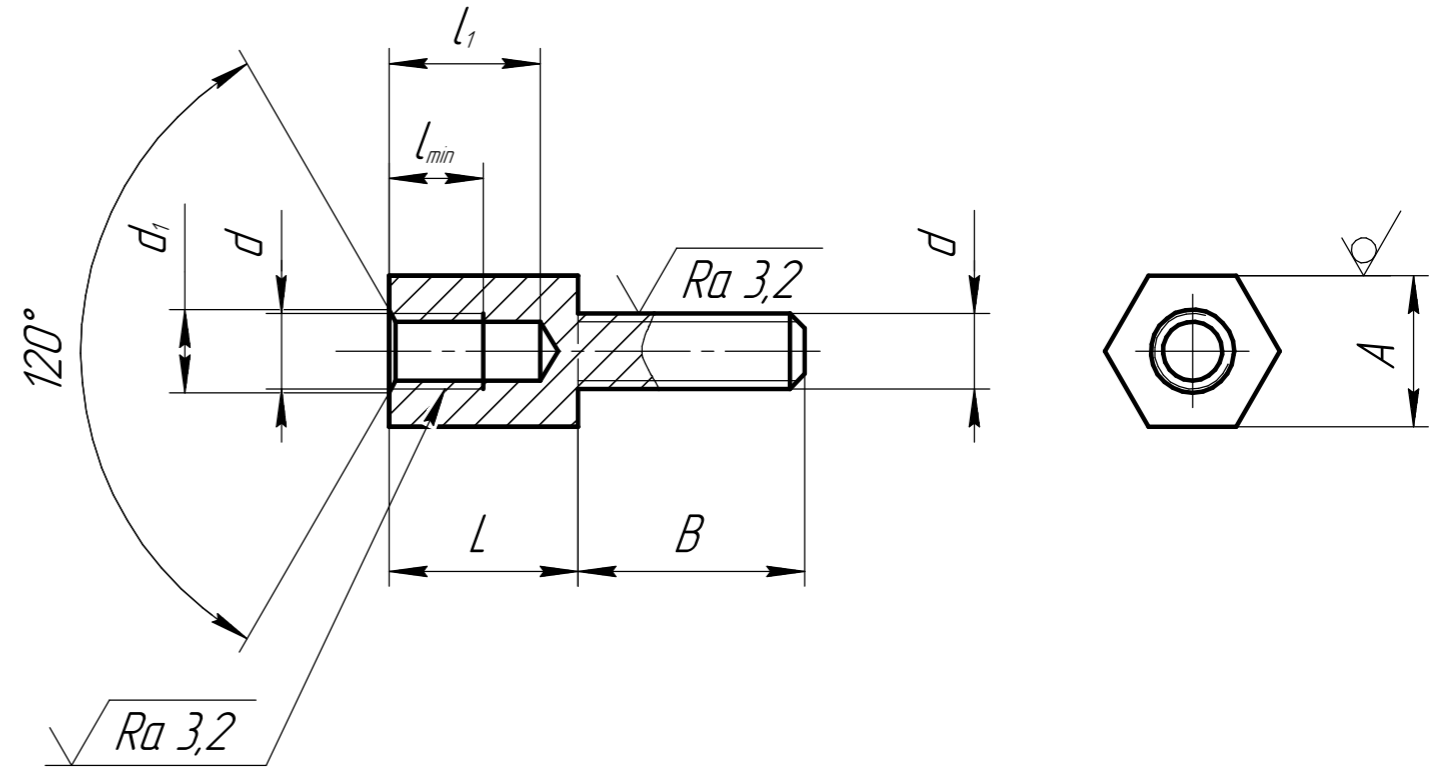


Таблица 1

√ Ra 12,5 (√)

Обозначение	d	P	A	d ₁	l	l ₁	L	B	m, г			
	1	2	3	4	5	6	7	8	9			
PSV S4-M2-5-6-00	2	0,4	4 _{-0,08}	2,2	4,0	5	6	5	0,70			
PSV S4-M2-6-6-00								6	0,82			
PSV S4-M2-8-6-00								8	1,05			
PSV S4-M2-10-6-00								10	1,29			
PSV S4-M2-12-6-00								12	1,54			
PSV S4-M2-15-6-00								15	1,90			
PSV S4-M2-18-6-00								18	2,27			
PSV S4-M2-20-6-00								20	2,51			
PSV S4-M2-25-6-00								25	3,12			
PSV S4-M2-30-6-00								30	3,73			
PSV S4-M2-35-6-00								35	4,34			
PSV S4-M2-40-6-00								40	4,95			
PSV S5-M3-5-6-00	3	0,5	5 _{-0,08}	3,2	6,0	9	6	5	1,34			
PSV S5-M3-8-6-00								8	2,03			
PSV S5-M3-10-6-00								10	2,28			
PSV S5-M3-12-6-00								12	2,74			
PSV S5-M3-14-6-00								14	3,20			
PSV S5-M3-15-6-00								15	3,43			
PSV S5-M3-16-6-00								16	3,66			
PSV S5-M3-18-6-00								18	4,12			
PSV S5-M3-20-6-00								20	4,59			
PSV S5-M3-25-6-00								25	5,74			
PSV S5-M3-30-6-00								30	6,89			
PSV S5-M3-35-6-00								35	8,04			
PSV S5-M3-40-6-00								40	9,20			
PSV S5-M3-45-6-00								45	10,35			
PSV S5-M3-50-6-00								50	11,50			
PSV S5-M3-5-8-00								2,5	3,5	5	8	1,28
PSV S5-M3-15-8-00								10	12	15	8	2,83



1 Сбеги, недорезы, проточки и фаски резьбы по ГОСТ 10549-80
 2 Неуказанные предельные отклонения размеров: H14, h14, ± IT14/2.

				PSV SA-Md-L-B-00				
Изм.	Лист	№ докум.	Подп.	Дата	Стойка установочная крепежная	Лит.	Масса	Масштаб
Разраб.		Мальцева				0 ₁	См.табл.	-
Проб.		Козлова				Лист 1	Листов 2	
Т.контр.		Шаленный						
Н.контр.		Медянцева			Пруток ДШГПП АС59-1 ГОСТ 2060-90	000 ПО "Промсвязь"		
Утв.		Рецтов						

Перв. примен.

Справ. №

Подп. и дата

Инд. № дцкл.

Взам. инв. №

Подп. и дата

Инд. № подл.