

Таблица 1

Обозначение	d	P	A	d <sub>1</sub>	l	l <sub>1</sub>	L	m, z	Рис.	
	1	2	3	4	5	6	7	8	9	
PSV S4-M2-5-00	2	0,4	4 <sub>-0,08</sub>	2,2	5		0,378	1		
PSV S4-M2-6-00					6		0,378			
PSV S4-M2-8-00					8		0,540			
PSV S4-M2-10-00					10		0,810			
PSV S4-M2-12-00					5		-	12	0,983	2
PSV S4-M2-15-00					6		-	15	1,231	
PSV S4-M2-18-00					8		-	18	1,631	
PSV S4-M2-20-00					8		-	20	1,849	
PSV S4-M2-25-00					8		10	25	2,490	1
PSV S4-M2-30-00					8		10	30	2,930	
PSV S5-M3-5-00	3	0,5	5 <sub>-0,08</sub>	3,2	5		1,004	1		
PSV S5-M3-6-00					6		1,004			
PSV S5-M3-8-00					8		1,307			
PSV S5-M3-10-00					10		1,620			
PSV S5-M3-12-00					12		1,955	2		
PSV S5-M3-14-00					6		-		14	2,279
PSV S5-M3-15-00					6		-		15	2,441
PSV S5-M3-18-00					8		-		18	2,927
PSV S5-M3-20-00					8		-	20	3,251	1
PSV S5-M3-25-00					8		10	25	4,828	
PSV S5-M3-30-00					8		10	30	5,270	
PSV S5-M3-35-00					8		10	35	7,052	
PSV S5-M3-40-00					8		10	40	7,938	1
PSV S5-M3-45-00					8		10	45	9,050	
PSV S5-M3-50-00					8		10	50	10,163	
PSV S5-M3-55-00					8		10	55	11,275	
PSV S5-M3-60-00					8		10	60	12,388	

√ Ra 12,5 (√)

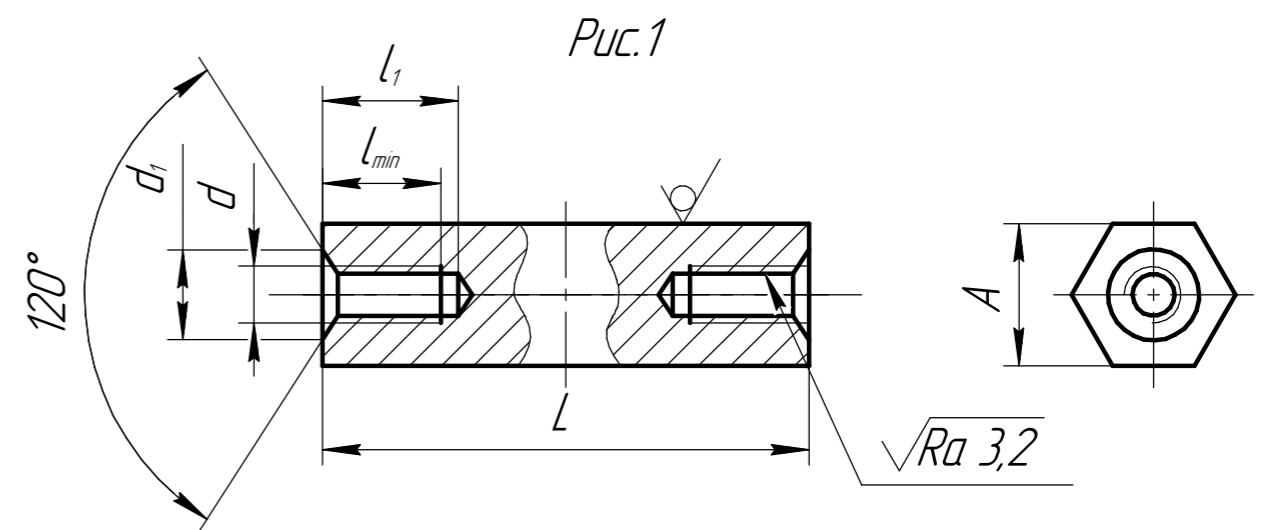
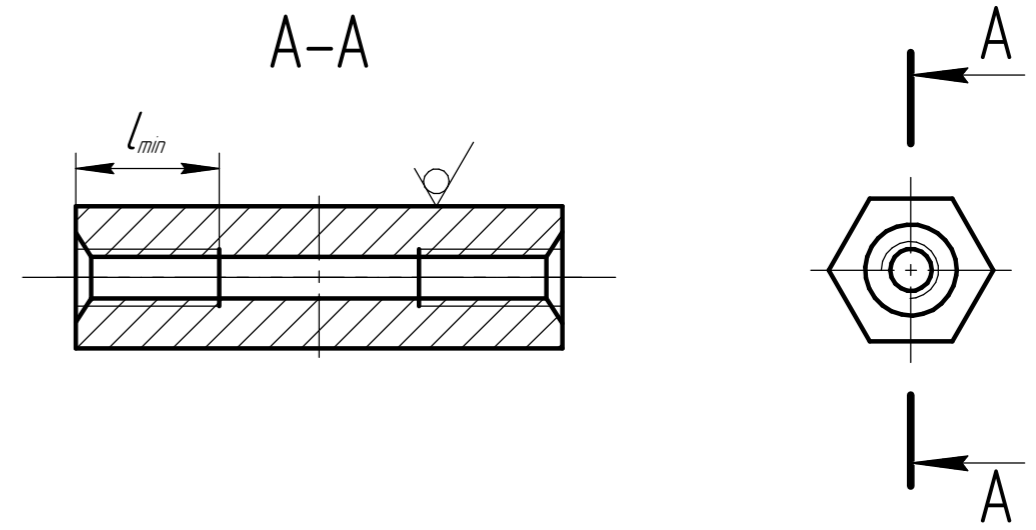


Рис.1  
Рис.2  
Остальное - см. рис.1



- 1 Сбег, недорезы, проточки и фаски резьбы по ГОСТ 10549-80.
- 2 Неуказанные предельные отклонения размеров по H14, h14, ± IT14/2.
- 3 Остальные ТТ по ОСТ4 ГО.070.014.

				<b>PSV SA-Md-L-00</b>			
1	зам	СРФЕ 82-23		<b>Стойка установочная крепежная</b>	Лит.	Масса	Масштаб
Изм.	Лист	№ докум.	Подп. Дата		01	См. табл.	1:1
Разраб.	Мальцева				Лист 1	Листов 2	
Проб.	Шаленный				000 ПО "Промсвязь"		
Т.контр.	Козлова			Пруток ДШГПП АС59-1 ГОСТ 2060-90			
Н.контр.	Медянцева			Формат А3			
Утв.	Реутов			Копировал			

Перв. примен. Справ. № Подп. и дата Инв. № дробл. Инв. № Взам. инв. № Подп. и дата Инв. № подл.