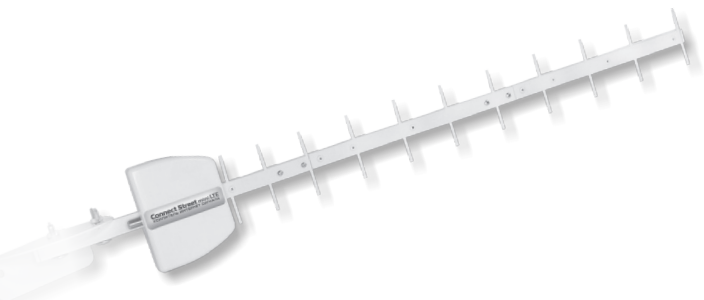




ИНСТРУКЦИЯ ПО ЭКСПЛУАТАЦИИ



УСИЛИТЕЛЬ ИНТЕРНЕТ-СИГНАЛА «Connect Street mini LTE»

ОПИСАНИЕ

Устройство предназначено для обеспечения стабильного доступа в Интернет через USB-радиомодемы в зонах неуверенного приема сигнала сетей 4G (LTE) любых операторов. Конструкция устройства позволяет разместить радиомодем в специальном резонаторном блоке-съемнике, а саму приемо-передающую антенну установить вне помещения на стене или крыше здания. Благодаря узкой диаграмме направленности антенны и высокому коэффициенту усиления «Connect Street mini LTE» Вы сможете комфортно пользоваться мобильным Интернетом там, где раньше доступ был затруднен. В любой момент Вы можете отключить модем от «Connect Street mini LTE» и взять его с собой - для этого не требуется никаких инструментов.

Ключевые особенности данного устройства:

- возможность работы с оборудованием любых сотовых операторов и провайдеров;
- совместимо практически с любыми USB-модемами;
- возможность настройки для оптимальной работы;
- сохраняется гарантия производителя USB-модема;
- для подключения не требуется вмешательство в конструкцию USB-модема;
- позволяет избежать экранирования полезного радиосигнала стенами здания, а также снизить влияние электронного оборудования, расположенного внутри помещения, на прием сигнала базовой станции.

ХАРАКТЕРИСТИКИ

Диапазон рабочих частот, МГц	2500..2700
Коэффициент усиления, дБи	15..17
Длина коаксиального кабеля, м	5
Длина USB кабеля, м	1,8..3,0
Габаритные размеры, мм	550x170x50
Масса, не более, кг	0,8

Примечание: В связи с постоянным совершенствованием конструкции и технологии в вашем усилителе могут быть изменения, не отмеченные здесь, но не ухудшающие его параметры.

СБОРКА

Сборка «Усилителя интернет-сигнала «Connect Street mini LTE»

1.1 «Усилитель интернет-сигнала «Connect Street mini LTE» состоит из следующих частей и узлов:

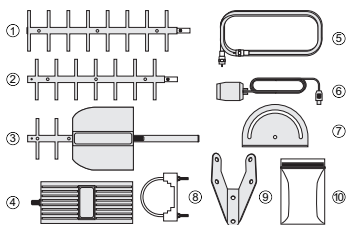


Рисунок 1. Комплектность «Усилителя интернет-сигнала «Connect Street mini LTE»

1 - Передняя часть траверсы приемопередающей антенны, 2 - средняя часть траверсы приемопередающей антенны, 3 - задняя часть траверсы приемопередающей антенны, 4 - внутренний блок-съемник, 5 - кабель коаксиальный, 6 - кабель USB с держателем модема, 7 - стеновой кронштейн, 8 - хомут крепления к мачте, 9 - держатель траверсы, 10 - комплект крепежа

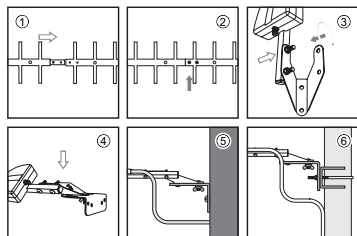


Рисунок 2. Сборка и монтаж антенны приемопередающей «Connect Street mini LTE»

1.2 Последовательно соедините все части траверсы антенны, для этого выкрутите фиксирующие винты-саморезы из передней и средней части траверсы антенны и вставьте переднюю часть в среднюю, а среднюю в заднюю часть её в траверсы (см. рис.2 позиция 1). Зафиксируйте траверсу в собранном виде ранее выкрученными винтами-саморезами (см. рис.2 позиция 2).

1.3 Установите на траверсу антенны держатель траверсы и закрепите его с помощью винтов, шайб, шайб-гроверов и гаек (см. рис.2 позиция 3). При этом возможна установка траверсы как на левое, так и на правое плечо держателя. В обоих случаях обеспечивается наклон 45

градусов к горизонтали, что требуется для работы в стандарте LTE.

1.4 Смонтируйте стеновой кронштейн, идущий в комплекте в удобном для Вас месте. При этом учитывайте длину коаксиального кабеля, входящего в комплект поставки - расстояние от точки монтажа кронштейна до места установки внутреннего блока ограничено его длиной. Для монтажа кронштейна на кирпичной или бетонной стене в комплекте идут дюбеля, если же монтаж осуществляется на деревянной стене вы можете воспользоваться только шурупами из комплекта крепежа (см. рис.2 позиция 5). В случае установки кронштейна на мачту используйте U-образную скобу, идущую в комплекте (см. рис.2 позиция 6). Обратите внимание: поверхность кронштейна с прорезью должна быть в горизонтальной плоскости!

1.5 Установите приемо-передающую антенну с держателем траверсы на кронштейн (см. рис.2 позиция 4). Вставьте винты в прорезь и осевое отверстие кронштейна, оденьте на них шайбы и гайки-барашки. Затяните гайки-барашки с таким усилием, чтобы антенна была достаточно надежно закреплена, но при этом имелась возможность поворачивать ее относительно кронштейна.

1.6 Проложите коаксиальный кабель из помещения на улицу наиболее удобным для вас способом. Обратите внимание, что кабель при этом не должен резко перегибаться (переламываться) или передавливаться! Перегибы и передавленности кабеля могут сильно ухудшить характеристики «Connect Street mini LTE».

1.7 Подключите кабель к приемо-передающей антенне, при этом накручивайте разъем «от руки» без применения инструментов. Для защиты от атмосферных осадков необходимо после подключения покрыть разъем антенны и кабеля несколькими слоями изоляционной ленты и автомобильным герметиком.

1.8 Подключите второй конец коаксиального кабеля к внутреннему блоку. Расположите его недалеко от компьютера или ноутбука.

1.9 Установите модем в держатель, затем вставьте держатель в резонаторный съемник (внутренний блок) «Connect Street mini LTE» до упора, но не прилагая излишних усилий. Для большинства модемов держатель при этом окажется в блоке-съемнике полностью. Подключите USB-кабель к свободному порту ноутбука или компьютера.

НАСТРОЙКА

Настройка «Усилителя интернет-сигнала «Connect Street mini LTE»

2.1 Подключите модем напрямую в порт ноутбука (компьютера, нетбука). В программе управления модемом необходимо найти окно или поле с информацией о текущем уровне сигнала. Нужное значение может иметь подпись RSSI и единицы измерения dBm.

Внимание! Если драйвер на модем не установлен, то установите его согласно инструкции на Ваш модем. Как правило, установка пройдет в автоматическом режиме, после чего запустится программа управления модемом (например «Интернет»). Так же она может быть запущена двойным щелчком мыши на значке программы, расположенном на «Рабочем столе» компьютера.

2.2 Измерьте скорость соединения, используя сервисы speedtest.net или pingtest.net (см. рис. 4). Запомните или запишите измеренную скорость.

2.3 Извлеките модем из USB-разъёма компьютера и установите его в держатель, а держатель в резонаторный съемник (внутренний блок) «Connect Street mini LTE»

2.4 Подключите USB-кабель «Connect Street mini LTE» к USB-разъёму ноутбука (компьютера, нетбука).

2.5 Поверните внешнюю приемо-передающую антенну в сторону базовой станции оператора сотовой связи. Если направление на базовую станцию вам неизвестно, то перейдите к п.2.7.

2.6 Проверьте уровень сигнала согласно п.2.1. Имейте ввиду, что индикация уровня сигнала в dBm отображается в отрицательных значениях, т.е., если при включении модема в компьютер Вы видели цифры -90dBm, а затем с «Connect Street mini LTE» -75dBm, то это значит, что уровень сигнала стал больше.

2.7 Для лучшей работы модема необходимо найти направление с наилучшим уровнем сигнала. Методика настройки может быть следующей:

Установите приемо-передающую антенну «Connect Street mini LTE» в крайнее правое или левое положение на кронштейне. Затем поверните её вокруг оси кронштейна на небольшой угол и наблюдайте за уровнем сигнала в программе управления модемом. Поворачивайте

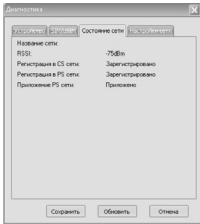


Рисунок 3. Уровень сигнала на модеме без использования «Connect Street mini LTE»



Рисунок 4. Скорость передачи данных по Speedtest.net без использования «Connect Street mini LTE»

антенну «Connect Street mini LTE» на равные углы и наблюдайте за уровнем сигнала до тех пор, пока не совершите поворот до второго крайнего положения. Имейте ввиду, что программное обеспечение имеет некоторую инерционность (а в некоторых случаях требуется кликнуть кнопку «Обновить»), поэтому делайте некоторую паузу при настройке антенны. Найдите направление наивысшего уровня сигнала и окончательно затяните гайки-барашки на стеновом кронштейне.

С некоторыми типами модемов на уровень сигнала может влиять изменение положения держателя модема внутри блока-съемника. Для этого можно перемещать держатель вдоль продольной оси съемника на небольшое расстояние, а также перевернуть его на 180 градусов.

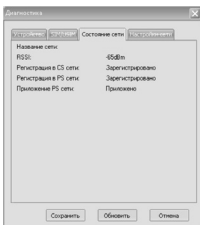


Рисунок 5. Уровень сигнала на модеме при использовании «Connect Street mini LTE»

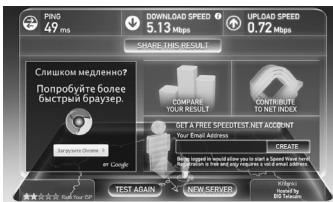


Рисунок 6. Скорость передачи данных по Speedtest.net при использовании «Connect Street mini LTE»

ГАРАНТИЙНЫЕ ОБЯЗАТЕЛЬСТВА

2.9 Повторно измерьте скорость соединения, используя сервисы speedtest.net и pingtest.net. Сравните скорость соединения с ранее измеренной скоростью без «Connect Street mini LTE» (см. рис. 6)

2.10 В отдельных случаях повышение уровня сигнала не приводит к ускорению передачи данных из-за особенности настройки базовых станций оператора или ее загруженности голосовым трафиком. Однако высокий уровень сигнала обеспечивает более стабильное соединение вашего модема и базовой станции.

ГАРАНТИЙНЫЕ ОБЯЗАТЕЛЬСТВА

Гарантийный срок эксплуатации 12 месяца со дня продажи через розничную торговую сеть. При отсутствии отметки торгующей организации, гарантийный срок исчисляется от даты производства изделия. Не принимаются претензии по изделиям, имеющим механические повреждения. При предъявлении рекламации обязательно наличие настоящего паспорта и гарантийного талона.

! В условиях значительной удалённости от базовой станции соединение с провайдером физически невозможно, «Connect Street mini LTE» в такой ситуации не поможет.

! При близости базовой станции, когда уровень сигнала принимаемый модемом оптимальный, эффект от действия «Connect Street mini LTE» может быть незначительным.

! С некоторыми моделями ноутбуков и компьютеров, USB модем подключенный через кабель работает нестабильно или не определяется совсем. Это связано с особенностью работы конкретного USB порта компьютера и не является неисправностью.

! В некоторых случаях на скорость передачи данных через USB-модем оказывают влияние вирусные программы. Если уровень сигнала повысился, а скорость при этом не выросла - проверьте свой компьютер на наличие вирусов.

Россия, 410054, г.Саратов, а/я 1334.
Юр. адрес: 410033, г. Саратов, пр. 50 лет Октября 101
тел./факс: (8452) 49-52-42, 49-52-32,
e-mail: online@remo-zavod.ru, www.remo-zavod.ru