

# Кабельные вводы мембранные «Пирамидка»

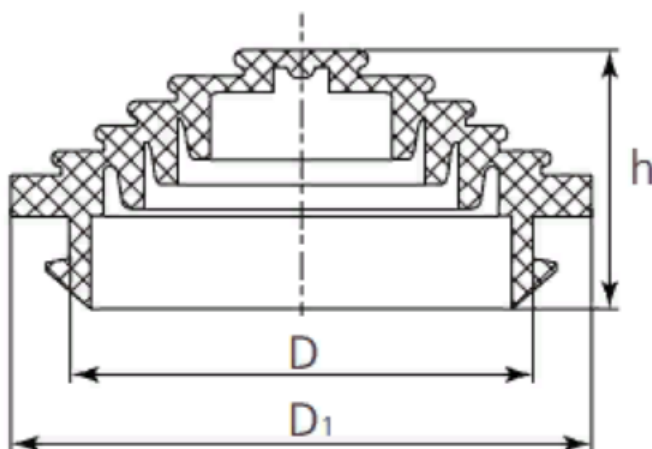
Тип: KBM

- ❑ Для герметичного ввода-вывода кабелей и проводов в распаечные коробки, боксы и электрощитки
- ❑ Материал: ПВХ
- ❑ Температура эксплуатации: от -40 °С до +75 °С
- ❑ Степень защиты: IP54
- ❑ Толщина стенки коробки: до 2 мм
- ❑ Применяется в качестве заглушки неиспользуемых отверстий
- ❑ Устойчивы к воздействию ультрафиолетового излучения
- ❑ Ступенчатая форма для ввода кабелей и проводов различных диаметров



## → Эксплуатационные характеристики (лет)

- ❑ Гарантийный срок хранения: 10
- ❑ Гарантийный срок эксплуатации: 3
- ❑ Срок службы: 10



| товарные позиции                      | Количество ступеней | Диапазон кабеля (мм) | Размеры (мм) |      |      |
|---------------------------------------|---------------------|----------------------|--------------|------|------|
|                                       |                     |                      | D            | D1   | h    |
| <b>KBM-22 (100шт)</b><br>(Fortisflex) | 4                   | 4-19                 | 22           | 28.5 | 14.0 |
| <b>KBM-28 (100шт)</b><br>(Fortisflex) | 5                   | 4-24                 | 28           | 35   | 15.5 |