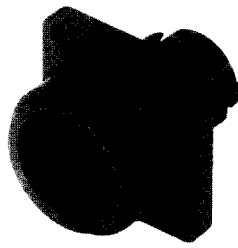


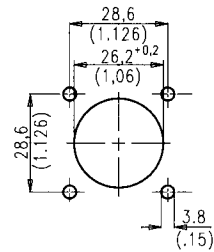
# C 16-3

Gehäusegröße 1  
Gerätestecker

Shell size 1  
Male receptacles



C



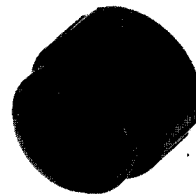
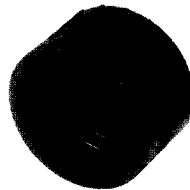
Montageausschnitt / Panel cutout

Bezeichnung Identification	Maßzeichnung Drawing	Polzahl No. of cont.	Kontakte <sup>2)</sup> Contacts <sup>2)</sup>	Bestellnummer Part No.
Gerätestecker Bauform C, ohne Kontakte <sup>1)</sup>  Male receptacle, style C, without contacts <sup>1)</sup>		8 + PE	.N 01 016 00...	C016 10C008 000 1
		14 + PE	11 x .N 01 015 00... 4 x .N 01 025 00...	C016 10C014 000 1
		17 + PE	.N 01 015 00...	C016 10C017 000 1

# C 16-3

Gehäusegröße 1  
Zubehör

Shell size 1  
Accessories



Bezeichnung Identification	Maßzeichnung Drawing	Bestellnummer/Part No.	
		Kabelstecker Male cable connector	Gerätestecker Male receptacle
Verschlusskappe für Kabel- und Gerätestecker  Protective cap for male cable connector and male receptacle.		C016 00U000 000 1	C016 00U000 020 1
Verschlusskappe für Kabel- und Gerätedosen.  Protective cap for female cable connector and female receptacle.		C016 00V000 000 1	C016 00V000 020 1
Demontagewerkzeug für Stift- und Buchseneinsätze  Disassembly tool for pin-and socket inserts		FH 0000-016	

<sup>1)</sup> Crimpkontakte bitte separat bestellen, siehe Seite 30/31. / Please order crimp contacts separately, see page 30/31.

<sup>2)</sup> Bestellnummernsystem für Crimpkontakte, siehe Seite 32 / Part No system for crimp contacts, see page 32.