



Извещатели пожарные тепловые точечные максимальные
ИП 114-50 0Ex ia ПС Т6...Т3 Ga X ПАШК.425212.135 ТУ



ПАСПОРТ

Сертификат соответствия RU C-RU.ПБ65.В.00025/19 с 17.09.2019г. по 16.09.2022г.
Декларация соответствия EAЭС N RU Д-RU.БН01.В.03008/19 с 13.12.2019г. по 12.12.2024г.
Сертификат соответствия EAЭС RU C-RU.ВН02.В.00464/20 от 10.06.2020г. действует до 09.06.2025г.

Назначение изделия

Извещатели пожарные тепловые точечные максимальные ИП114-50 классов А1, А2, А3, В, С, D, E, F, G предназначены для круглосуточной работы с целью обнаружения пожара, сопровождающегося повышением температуры в закрытых помещениях различных зданий и сооружений.

Извещатель относится к особовзрывобезопасному электрооборудованию. Область применения ИП114-50 – взрывоопасные зоны помещений и наружных установок согласно маркировки взрывозащиты **0Ex ia ПС Т6...Т3 Ga X**; ГОСТ IEC60079-14-2013, гл.7.3 ПУЭ и другим нормативным документам, регламентирующим применение электрооборудования, расположенного во взрывоопасной зоне и связанного искробезопасными внешними цепями с электрическими устройствами, установленными вне взрывоопасной зоны.

Извещатели ИП114-50 классов А1, А2, А3, В, С, D, E, F, G выдают информацию о пожаре в шлейф пожарной или охранно-пожарной сигнализации приборов приемно-контрольных (далее ППК) путём замыкания или размыкания контактов термочувствительного элемента извещателя.

Основные технические характеристики

Извещатели соответствуют требованиям требованиям технического регламента Таможенного союза ТР ТС 012/2011, устанавливающего на единой таможенной территории Таможенного союза единые обязательные для применения и исполнения требования к оборудованию для работы во взрывоопасных средах, ГОСТ 31610.0-2014 (IEC 60079-0:2011), ГОСТ 31610.11-2014 (IEC 60079-11:2011) и имеют маркировку взрывозащиты **0Ex ia ПС Т6...Т3 Ga X**; по ГОСТ 31610.0-2014 (IEC 60079-0:2011), требованиям ГОСТ Р 53325-2012, НПБ 76-98, НПБ 85-2000. Знак «X» следующий за маркировкой взрывозащиты извещателей означает, что температурный класс извещателей определяется в зависимости от температуры окружающей среды (таблица 1).

Степень защиты извещателей, обеспечиваемая оболочкой соответствует IP20 по ГОСТ 14254.

Извещатели выпускается в климатическом исполнении УХЛ4 по ГОСТ 15150.

Переходное электрическое сопротивление замкнутых контактов извещателя ИП 114-50 не более 2 Ом.

Масса извещателей не более 25 гр.

Максимальная коммутируемая мощность извещателя не более 1,5 Вт в диапазоне коммутируемого напряжения от 9 до 30 В.

Коммутируемый ток извещателя до 0,5 А.

Средний срок службы извещателей не менее 10 лет.

Извещатель не содержит драгоценных металлов (п.1.2 ГОСТ 2.608-78).

таблица 1

Класс извещателя	Температура среды, °С		Температура срабатывания, °С		Температурный класс По ГОСТ 31610.0-2014
	условно нормальная	максимальная нормальная	минимальная	максимальная	
A1	25	50	54	65	Т6
A2	25	50	54	70	
A3	35	60	64	76	
B	40	65	69	85	
C	55	80	84	100	
D	70	95	99	115	T5
E	85	110	114	130	T4
F	100	125	129	145	
G	115	140	144	160	T3

Основные технические данные извещателей ИП114-50 приведены в таблице 2

таблица 2

Тип изделий и их исполнения	ИП 114-50	
		ИП 114-50-А1, ИП 114-50-А2, ИП 114-50-А3, ИП 114-50-В, ИП 114-50-С, ИП 114-50-Д, ИП 114-50-Е, ИП 114-50-Ф, ИП 114-50-Г
Маркировка взрывозащиты	0Ex ia ПС Т6...Т3 Ga X	
Степень защиты от внешних воздействий по ГОСТ 14254	IP20	
Класс электротехнического изделия по способу защиты человека от поражения электрическим током по ГОСТ 12.2.007.0-75	III	
Максимальные входные искробезопасные параметры:		
- напряжение U _i , В	30	
- ток I _i , мА	200	
- мощность P _i , Вт	1,5	
- внутренняя индуктивность L _i , мкГн	10	
- внутренняя емкость C _i , пФ	0,6	

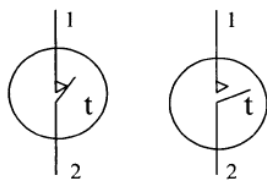


Рис. а

Рис. б

Комплектность

3.1. Комплект поставки извещателя должен соответствовать указанному в таблице

Обозначение	Наименование	Кол-во шт.	Примечание
ПАШК.425212.135 ТУ	Извещатель пожарный тепловой ИП114-50	1шт	
ПАШК.425212.135 ПС	Извещатель пожарный тепловой ИП114-50 Паспорт	на упаковку	

Устройство и принцип работы

Конструктивно извещатель выполнен в пластмассовом корпусе, состоящем из основания и съемной крышки. Внутри корпуса установлен термочувствительный элемент, подключенный к клеммнику, так же служащему для подключения извещателя к шлейфу.

Схема включения ИП114-50 и ПКП показана на рис.1.

В основании извещателя имеются два отверстия для крепления при установке на объекте. На рисунке 2 приведены габаритные и крепежные размеры извещателя.

Размещение и монтаж

Размещение и монтаж на контролируемом объекте должен производиться в соответствии с требованиями НПБ 88-2001 «Установки пожаротушения и сигнализации. Нормы и правила проектирования» и РД 78.145-93 «Системы и комплексы охранной пожарной и охранно-пожарной сигнализации. Правила производства и приемки работ».

Извещатели устанавливаются в верхней части помещения и включаются в шлейф пожарной сигнализации. Количество извещателей, включаемых в шлейф пожарной сигнализации, определяется типом приемно-контрольного прибора. Не допускается размещать и эксплуатировать извещатели ближе 1 метра от источников постоянных и переменных магнитных полей (громкоговорителей, трансформаторов, электрических моторов). Площадь контролируемая одним точечным тепловым пожарным извещателем, а также максимальное расстояние между извещателями или извещателем и стеной, необходимо определять по таблице, но не превышая величин, указанных в технических условиях и паспортах на извещатели.

Высота защищаемого помещения, м	Средняя площадь контролируемая одним извещателем, кв. м	Максимальное расстояние, м	
		Между извещателями	от извещателя до стены
До 3,5	До 25	5,0	2,5
Св. 3,5 до 6,0	До 20	4,5	2,0
Св. 6,0 до 9,0	До 15	4,0	2,0

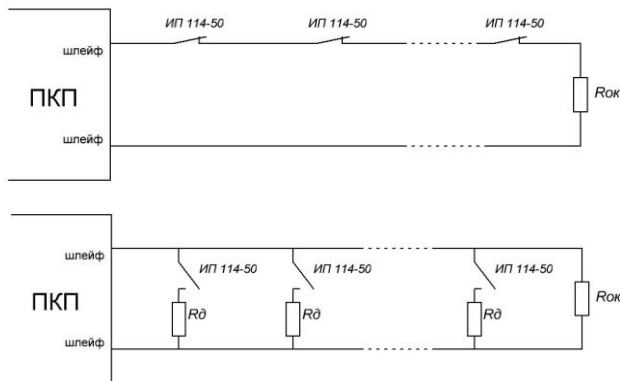


Рис. 1
 Схема включения извещателя ИП 114-50 с НЗ и НР контактами

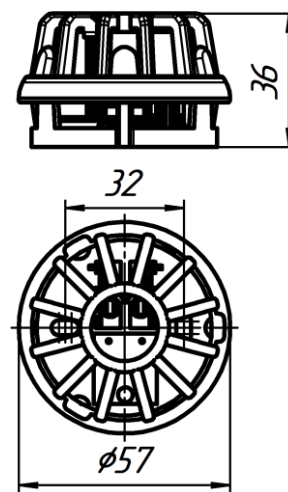


Рис.2
 Габаритные и крепежные размеры

Значения величин R_d и параметры R_{ок} шлейфа сигнализации определяются типом используемого приемно-контрольного прибора

Сведения об упаковке

Способ упаковки извещателя и эксплуатационной документации, подготовка их к упаковке, потребительская тара, материалы, применяемые при упаковке, порядок размещения, соответствуют комплекту конструкторской документации.

Гарантии изготовителя

Предприятие изготовитель гарантирует соответствие извещателя требованиям технических условий ПАШК. 425212.135 ТУ при соблюдении условий транспортирования, хранения, монтажа и эксплуатации. Средняя наработка на отказ не менее 60 000 ч.

Гарантийный срок составляет 3 года с момента ввода в эксплуатацию, но не более 3,5 лет с момента отгрузки извещателя предприятием – изготовителем при соблюдении потребителем условий транспортирования, хранения и эксплуатации, а также требований на монтаж. Рекламации направлять по адресу: Россия 390027 г. Рязань ул. Новая 51/В помещение Н4 т/ф (4912) 45-16-94, 45-37-88 ООО НПП "Магнито-контакт" e-mail: 451694@list.ru сайт: <http://m-kontakt.ru>

Свидетельство о приемке

Извещатель пожарный тепловой максимальный ИП 114-50- (_____) тип контактов _____, соответствует техническим условиям ПАШК.425212.135 ТУ и признан годным для эксплуатации

МП. _____ Дата изготовления