

# Пластмассовые корпуса для РЭА

## Корпус "Адаптивный Макси"



### Габаритные размеры

103x74,5x36 мм

### Конструкция

Корпус состоит из основания и крышки. Схема сборки - безвинтовая, на защелках.

С одной торцевой стороны корпуса и на лицевой стороне, находятся «области изменяемой геометрии». В этих областях, на стадии изготовления корпуса методом литья, возможны различные изменения. Например: вырезы под разъемы, кнопки, переключатели, «окно» для установки индикатора и т.п.

В основании предусмотрены два отверстия для настенного монтажа и два отверстия для подключения скрытой проводки.

### Крепление печатной платы

Восемь монтажных колонок под саморезы на основании, предназначены для крепления печатной платы с максимальными габаритными размерами 81x61 мм.

Крепление осуществляется при помощи саморезов диаметром 2.5 мм.

### Степень механической защиты

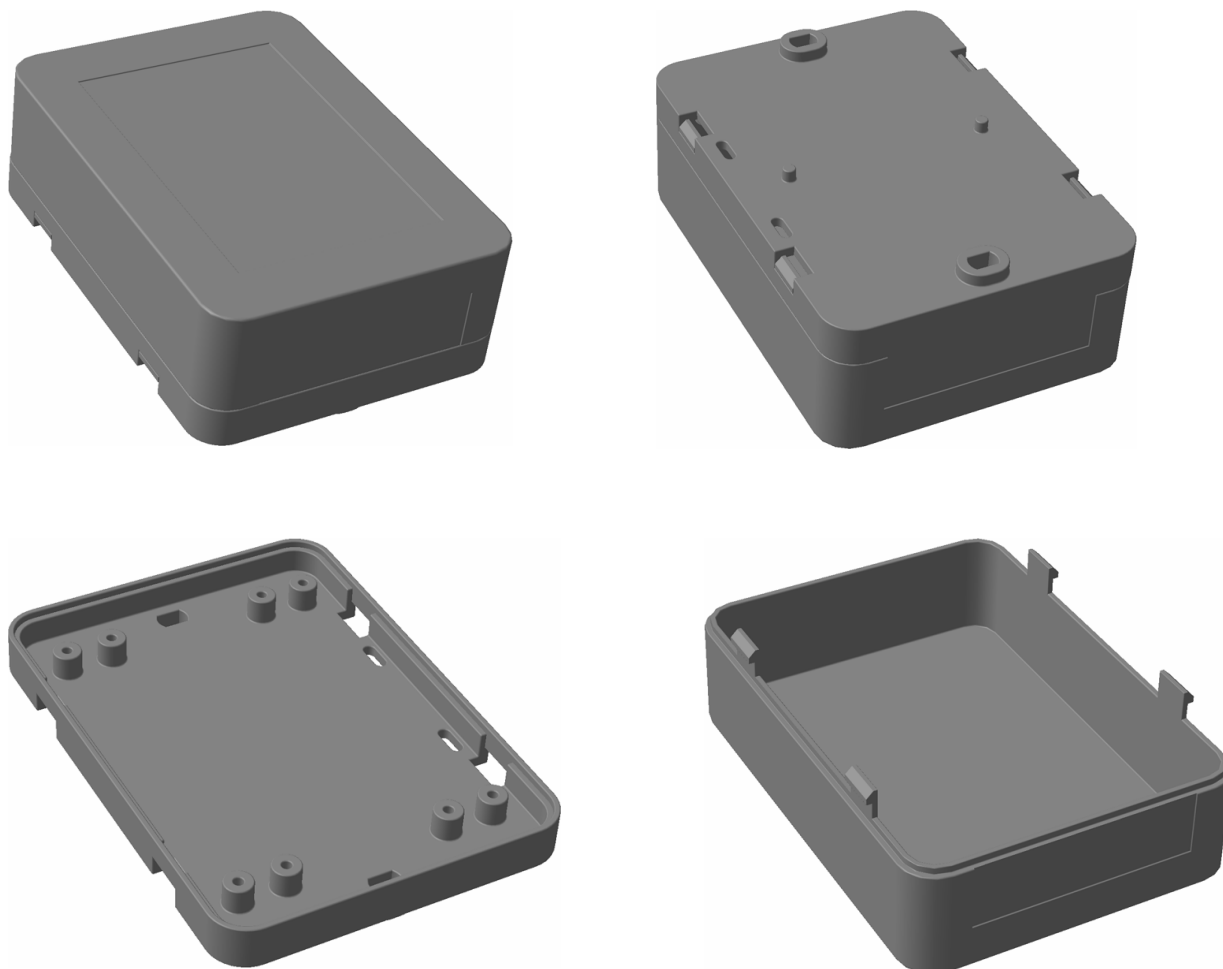
IP 30.

### Материалы

- Ударопрочный полистирол УПС-825, цвет черный/белый
- Ударопрочный полистирол УПС-825ТГ, цвет черный/светло-серый.
- Пластик АБС, цвет черный/белый с повышенным глянцем.

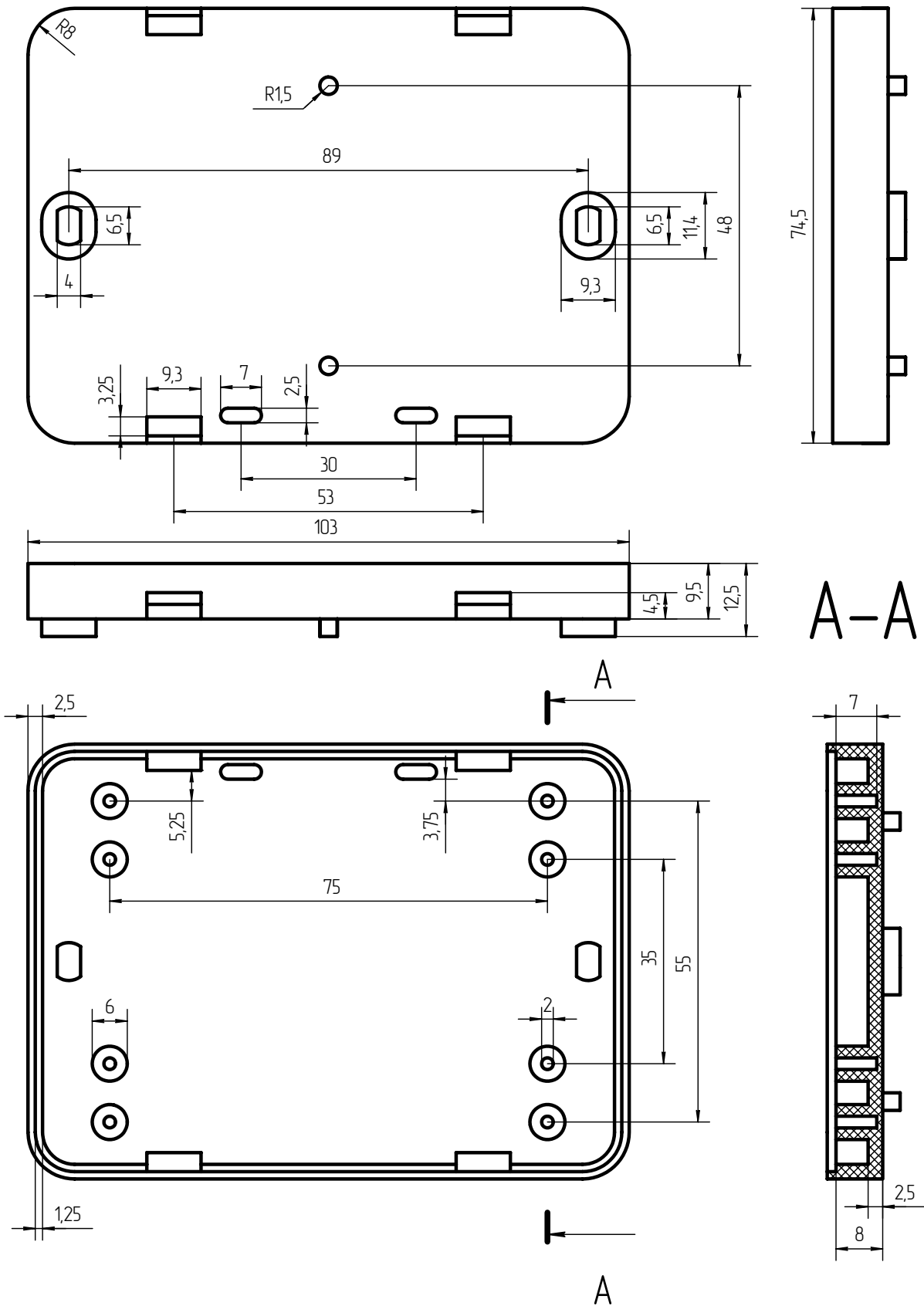
*Возможно изменение материала и цвета по желанию заказчика.*

Классификация материалов	
Классификатор	Характеристики
ЧУП	Ударопрочный полистирол УПС-825. Цвет – черный.
БУП	Ударопрочный полистирол УПС-825. Цвет – белый.
БУПВ	Ударопрочный полистирол УПС-825 вторичной переработки. Цвет – белый. Допускаются вкрапления темного цвета.
СУПВ	Ударопрочный полистирол УПС-825 вторичной переработки. Цвет материала не нормируется.
ЧТГ, СТГ	Ударопрочный полистирол УПС-825ТГ. Цвет черный или светло-серый. Не поддерживает горение.
ЧАБ	Пластик АБС. Цвет черный, с повышенным глянцем.
БАБ	Пластик АБС. Цвет белый, с повышенным глянцем.





Деталь\_10





Деталь\_2.0

