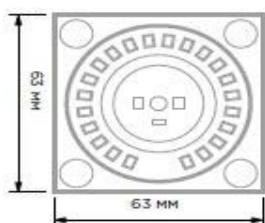


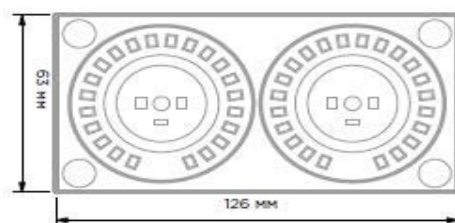
## Модели (артикулы) светодиодных плат

Артикул	Температура свечения	Потребляемая мощность	Световой поток	Эквивалент лампы накаливания	PF	Размер	Пульсация
<a href="#">02-12</a>	Белый теплый 2700К	12 Вт	960 Лм	100 Вт	≤ 0,6	63*63 мм	< 5 %
<a href="#">02-13</a>	Белый дневной 4000К					63*63 мм	
<a href="#">02-14</a>	Белый холодный 6500К					63*63 мм	
<a href="#">02-15</a>	Белый теплый 2700К	24 Вт	1920 Лм	200 Вт	126*63 мм		
<a href="#">02-16</a>	Белый дневной 4000К				126*63 мм		
<a href="#">02-17</a>	Белый холодный 6500К				126*63 мм		
<a href="#">02-18</a>	Белый теплый 2700К	12 Вт	960 Лм	100 Вт	≥ 0,9	80*80 мм	30-35 %
<a href="#">02-19</a>	Белый дневной 4000К					80*80 мм	
<a href="#">02-20</a>	Белый холодный 6500К					80*80 мм	
<a href="#">02-21</a>	Белый теплый 2700К	24 Вт	1920 Лм	200 Вт		160*80 мм	
<a href="#">02-22</a>	Белый дневной 4000К					160*80 мм	
<a href="#">02-23</a>	Белый холодный 6500К					160*80 мм	

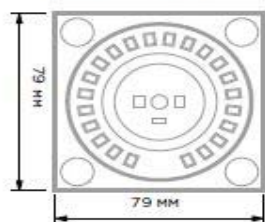
### Размеры плат:



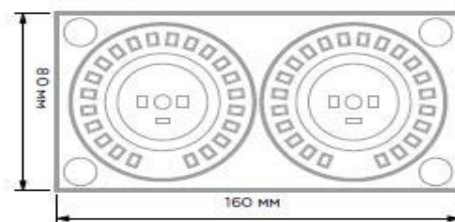
02-12 02-13 02-14



02-15 02-16 02-17

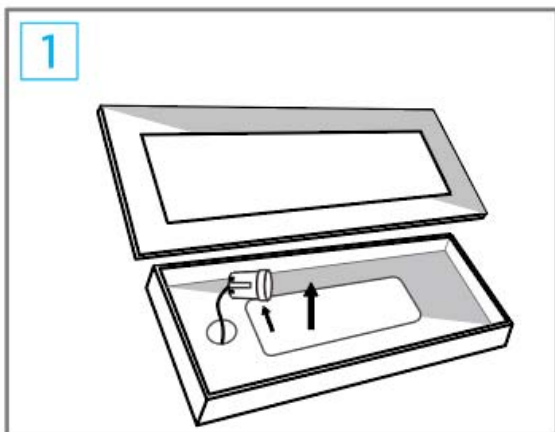


02-18 02-19 02-20

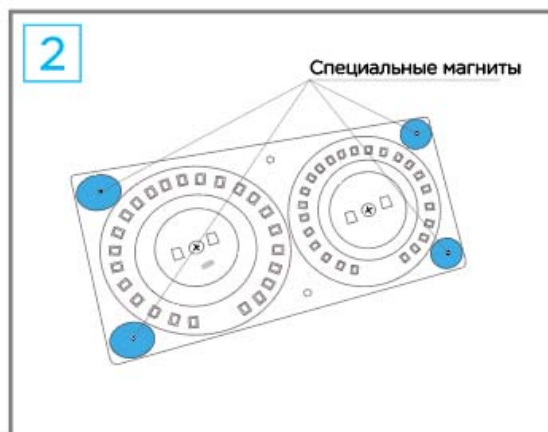


02-21 02-22 02-23

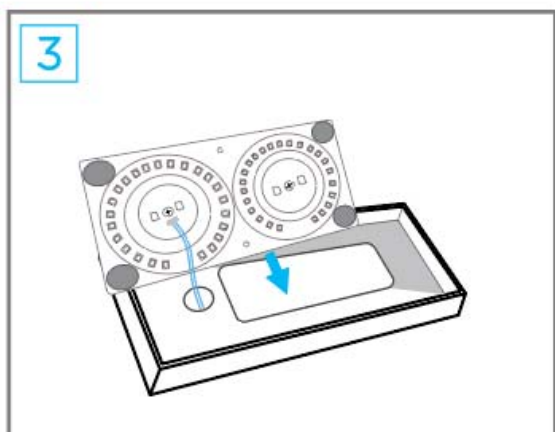
## Установка:



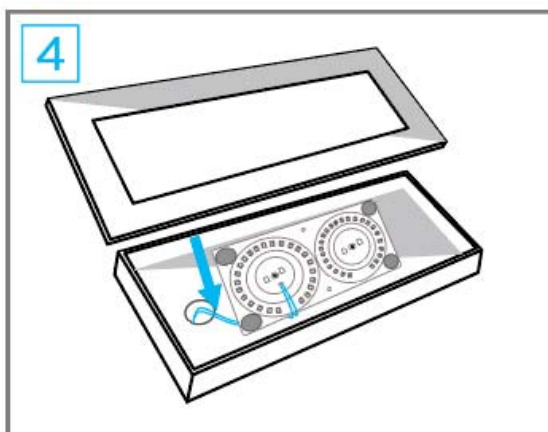
Отключите светильник от сети. Снимите рассеиватель. Отсоедините и уберите патрон/патроны.



Светодиодная плата крепится к металлическому основанию светильника на магнитах, расположенных на обратной стороне, либо дополнительным крепежом через предусмотренные отверстия в корпусе на шурупы (в комплекте не поставляются).



Закрепите плату на основании и выведите провода с клеммной колодкой\* за основание светильника.



Наденьте рассеиватель и подключите к сети.  
**Светильник готов!**