

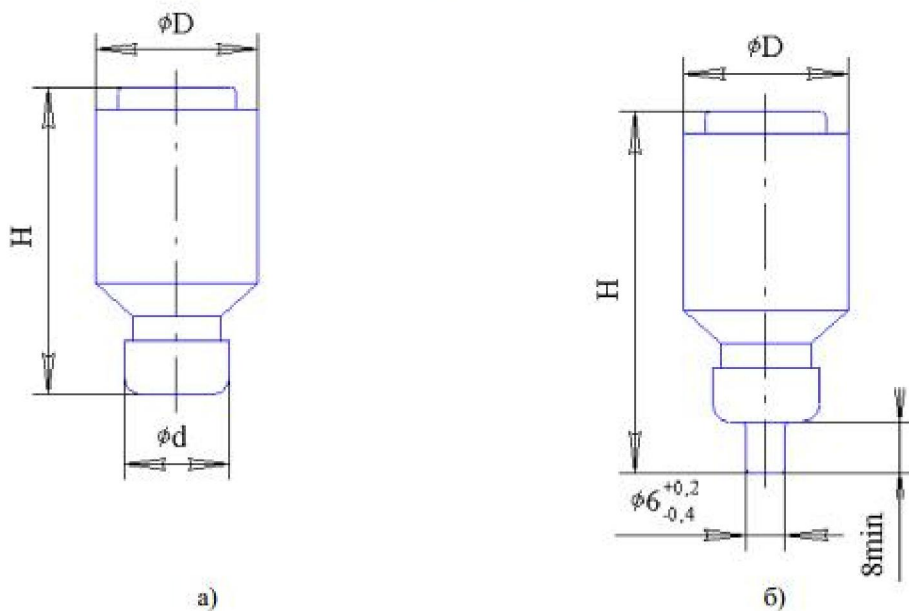
Плавкие вставки ПВД к предохранителям серии ПРС



Плавкая вставка ПВД предназначена для защиты от токов короткого замыкания и токов перегрузки оборудования и электрических сетей с номинальным напряжением до 380 В частотой 50 и 60 Гц, а также для защиты проводов от недопустимых перегрузок.

Типоисполнения, габаритные, установочные размеры и масса плавких вставок приведены на рис.

Габаритные, установочные размеры и масса плавкой вставки



Тип плавкой вставки	Номин. ток плавкой вставки, А	H, мм	D, мм	d, мм	Масса, г
ПВД-I	1	$34^{+1,0}_{-1,5}$	$17^{+0,4}_{-1,0}$	$14\pm 0,2$	14,6
	2				
	4				
	6,3				
	10				
ПВД-II	4	$50^{+1,0}_{-1,3}$	22 ± 1	См. рис. 15.16	30
	6,3				30
	10			$8^{+0,2}_{-0,4}$	30
	16			$10^{+0,2}_{-0,4}$	32
	20			$12^{+0,2}_{-0,4}$	35
	25			$13,9\pm 0,1$	34
ПВД-III	25	$50^{+1,5}_{-1,0}$	$27\pm 0,7$	$14^{+0,2}_{-0,4}$	53
	40			$16^{+0,1}_{-0,5}$	55
	63			$21^{+0,2}_{-0,5}$	57