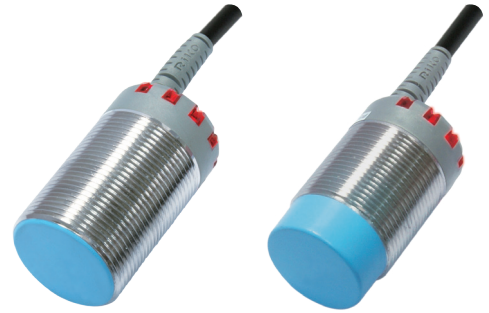


M30 耐彎抗拉圓管型近接開關

Tubular Inductive Proximity Sensor

Characteristic / 特點：

- Special line-out design for bending resistance and tensile. It will upgrade the durability and life.
/ 獨特的出線包覆設計，抗拉、耐彎曲，提升耐用度和壽命。
- The IP67 rating is designed to the effective waterproof.
/ 保護結構達到IP67的規格，能有效的防水。
- M30 sensing distance up to 25mm.
/ M30型超長檢測距離達25mm。
- Surge suppressor and overload protection.
/ 突波吸收，負載保護。



Model / 型號	NPN N.O. / N.C. PNP N.O. / N.C.	PSC3010-NP	PSC3018-NP
Sensing distance / 檢出距離		12mm ±10%	18mm ±10%
Secure sensing distance / 建議距離		0 ~ 9.6mm	0 ~ 14.4 mm
Standard sensing object / 標準檢測物		Iron / 鐵 30 × 30 × 1 mm	
Sensing type / 檢出方式		Shielded / 隔離型	Unshielded / 非隔離型
Description / 外型		Standard M30 / 標準M30	
Hysteresis / 遲滯		≤ 10 % of sensing distance / 檢測距離的 10 % 以下	
Response time / 反應頻率		300 Hz	
Operating voltage / 工作電壓		DC 12 ~ 30 V	
Current consumption / 消耗電流		≤ 16 mA no-load	
Load current / 負載電流		100 mA	
Residual voltage / 殘餘電壓		≤ DC 2V	
Insulation resistance / 隔離阻抗		20MΩ min. (DC500V)	
Voltage withstandability / 絕緣耐壓		AC1000V 60Hz for 60 Sec.	
Operating temperature / 工作溫度		-20°C ~ + 60°C	
Protection degree / 防水等級		IP 67	
Option / 選購配件		M124R-PVC-2M	
Wiring method / 出線方式		Ø5.2 x 2M/ 4 wires	Ø5.2 x 2M/ 4 wires
Weight / 重量		141g	129g

M30

電感式一靜電容近接開關

Ø3
Ø4
M5
Ø6
M8
M12
M18
M30

JM
JN
KND
PN
PND
RN
SN

SID
SIR
SIA

KC
KCT
KCP

Wiring diagrams / 接線圖

-NP

