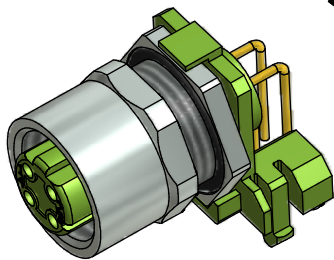


Lochbild Leiterplatte
Leiterplatte 1,60mm



Technische Daten:

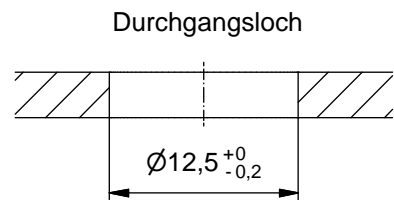
Bemessungsspannung:	250 V
IEC 61076-2-101	
Strombelastbarkeit:	4 A bei 40°C
IEC 61076-2-101	
Isolationswiderstand:	>=100 MΩ
IEC 60512	
Verschmutzungsgrad:	3/2
IEC 60664-1	
Schutzart:	IP 67, im verschraubten Zustand
IEC 60529	
Umgebungstemperatur:	-30°C ... +85°C
EN 60512-11-10	-40°C
EN 60512-11-4	-40°C ... +85°C
Steckzyklen:	>=100
IEC 60512-9a	

Werkstoffe:

Kontakt:	CuZn, Ni b / Au 0,2 gal.
Kontaktträger:	PA GF, UL 94 V-0
Dichtung:	FPM / NBR
Flanschgehäuse:	CuZn, Ni
Schirmblech:	Federstahl, Sn gal.

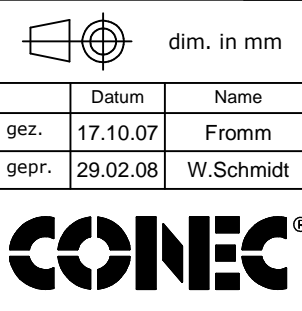
Montagedaten:

empfohlenes Drehmoment:	0,8-1 Nm
Conec Montagewerkzeug:	Drehmomentschlüssel: 36-000200 Steckeinsatz SW 14: 36-000370 Steckeinsatz SW 15: 36-000320



Art.-Nr.:	Bezeichnung:	Pol	Bemerkung:
43-01229	SAL - 12D - FKHW4	4	mit Schirmblech

CAD-Unterlage nicht manuell ändern RoHS & REACH konform	Index: d 29.08.13 MG Ä4884 Datenblatt überarbeitet, Schlüsselweite geändert, Montagedaten ergänzt								
	<table border="1"> <thead> <tr> <th></th> <th>dim. in mm</th> </tr> </thead> <tbody> <tr> <td>gez.</td> <td>17.10.07 Fromm</td> </tr> <tr> <td>gepr.</td> <td>29.02.08 W.Schmidt</td> </tr> </tbody> </table>		dim. in mm	gez.	17.10.07 Fromm	gepr.	29.02.08 W.Schmidt		
		dim. in mm							
	gez.	17.10.07 Fromm							
gepr.	29.02.08 W.Schmidt								
<table border="1"> <tr> <td rowspan="4">Allgemeintoleranz:</td> <td>0</td> <td>± 0,50mm</td> </tr> <tr> <td>0,0</td> <td>± 0,25mm</td> </tr> <tr> <td>0,00</td> <td>± 0,10mm</td> </tr> <tr> <td>*</td> <td>± 1,5°</td> </tr> </table>	Allgemeintoleranz:	0	± 0,50mm	0,0	± 0,25mm	0,00	± 0,10mm	*	± 1,5°
Allgemeintoleranz:		0	± 0,50mm						
		0,0	± 0,25mm						
		0,00	± 0,10mm						
	*	± 1,5°							
Diese Zeichnung darf ohne unsere ausdrückliche, schriftliche Genehmigung weder vervielfältigt noch dritten Personen ausgehändigt werden. Eigentums- und Urheberrecht vorbehalten									



Benennung: Flanschkupplung M12x1 gewinkelt, Hinterwandmontage, Industrial Ethernet, Printkontakt
Zeichnungsnr. : 43K1A543
Artikelnr.: