

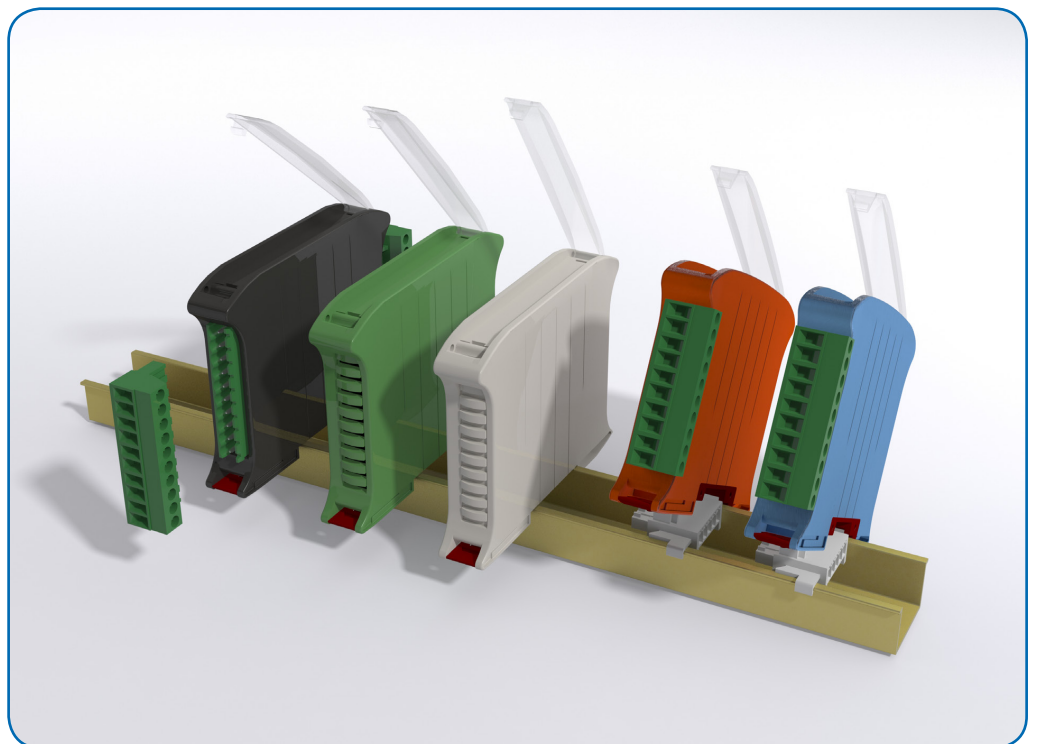
Hitaltech

A group of connecting technologies

 **Italtronic**[®] S.r.l.

P/N 10.350KM04

**RAILBOX COMPACT
35MM**



RoHS
2002/95/EC

ISO 9001
BUREAU VERITAS
Certification



www.hitaltech.co.uk

Italtronic Srl. & Hitaltech



Italtronic Srl. based in Padova, Italy design and manufacture an innovative range of plastic enclosures to meet the needs of electronic and electrical applications across varying industries.

Hitaltech are pleased to be the appointed technical sales, marketing and master distributor for the UK, Ireland and USA market.

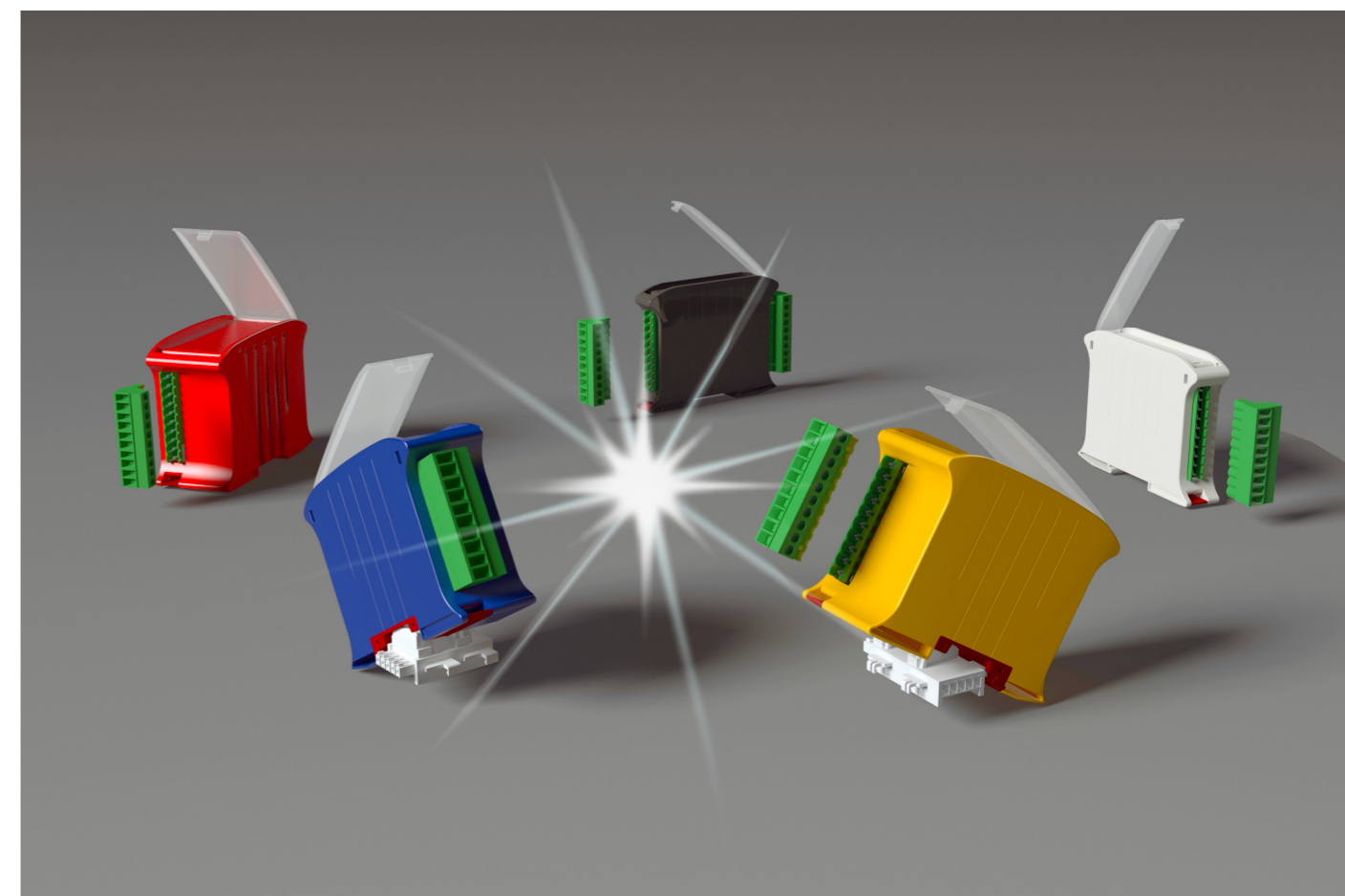
Through our knowledge and experience of the product Hitaltech aim to offer design engineers an Italtronic product which can meet their technical requirements.

The **Railbox Compact** is a stylish vertical DIN Rail (EN 60715) mounting enclosure which has been designed to meet the needs of a wide range of applications including signal conditioning units and power supplies.

Four standard widths of this DIN rail mounting enclosure are available: 17.5mm, 22.5mm, 35mm, 45mm.

The enclosure is available in three standard colors; Dark Grey, Light Grey and Green.

Many customisation options are available which aim to meet any design challenge, including machining and/or machining of the enclosure & accessories to meet customer specific demands.



RAILBOX COMPACT Documentazione tecnica generale

CARATTERISTICHE

Sul RAILBOX COMPACT è possibile montare, senza la necessità di alcuna vite, un circuito stampato sul componente denominato base. Attraverso l'utilizzo di adattatori, è possibile montare un circuito più piccolo o, nel caso di necessità, due circuiti separati. Tale caratteristica rende il RAILBOX COMPACT particolarmente flessibile. La possibilità di utilizzare dei coprifessura frantumabili permette inoltre di evitare i costi ed i tempi per le lavorazioni meccaniche mettendo a disposizione del Cliente un prodotto sempre pronto per l'utilizzo, indipendentemente dal layout dell'elettronica da montare. Tale caratteristica rende il prodotto particolarmente apprezzato da chi lo usa per la realizzazione di prototipi. Per applicazioni in cui si richiede la modularità, esiste la possibilità di aggiungere dei circuiti stampati a quello di base mediante l'utilizzo dei distanziali. In questo modo il Cliente è libero di aggiungere moduli al prodotto base, senza alcuna limitazione, mantenendo un'immagine del prodotto finito estremamente professionale e raffinata. I morsetti da utilizzare sul RAILBOX COMPACT sono del tipo sconnettibile PH. Le dimensioni delle feritoie sono tali da accettare 34 poli, passo 5,08 (17 poli per lato).

RAILBOX COMPACT General technical information

FEATURES

On the RAILBOX COMPACT it is possible to mount a printed circuit board on the component called base without using any screws. Using the adapters, it is possible to mount a smaller PCB or, if needed, two separate PCBs. This characteristic makes the RAILBOX COMPACT particularly flexible. The use of breakable hole covers avoids machining costs and time and offers the Customer a product always ready to use, independently of the layout of the electronics. Such characteristic makes the product particularly appreciated from the users for prototyping. In applications where modularity is requested, there is the possibility to add PCBs to the basic one by the use of spacers. In this way the Customer is free to add to modules to the basic product, without any limit, maintaining an extremely professional and refined image of the finished product. The terminals to be used in the RAILBOX COMPACT are the plug-in PH. The fins dimensions are able to accept 34 poles, pitch 5,08 (17 poles per side).

ASSEMBLY RAILBOX COMPACT

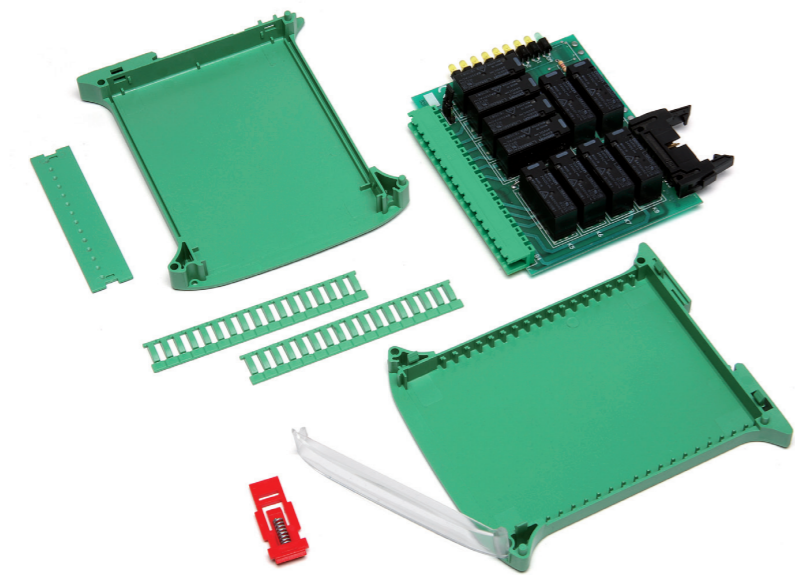
ASSEMBLY RAILBOX COMPACT

Caratteristiche generali
SEQUENZA DI ASSEMBLAGGIO

General features
ASSEMBLY METHOD

Caratteristiche generali
SEQUENZA DI ASSEMBLAGGIO

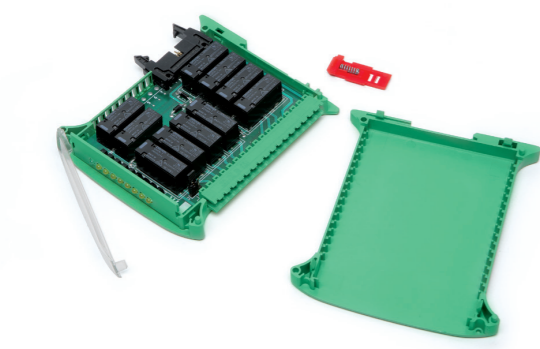
General features
ASSEMBLY METHOD



Contenitore disassemblato
Disassembled enclosure



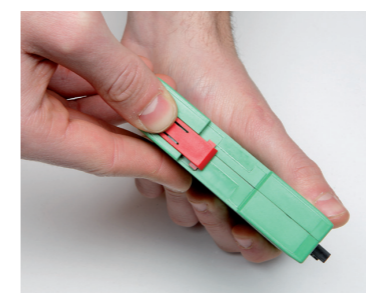
Prodotto finito.
Assembled product.



Inserimento della scheda elettronica nella base del contenitore.
Insertion of the PCB into the base of the enclosure.



Inserimento del coperchio nella base del contenitore.
Insertion of the cover into the base of the enclosure.



Smontaggio del gancio.
Nota: premere sulla base del contenitore e far scivolare il gancio fuori sede.
Disassembling the hook.
Note: press on the base of the enclosure and make the hook slide out of its position.



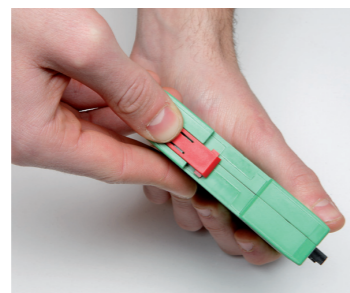
Sgancio del coperchio dalla base.
Unhooking the cover from the base.



Agire con cura per evitare la rottura dei ganci.
Handle with care to avoid hook breakings.



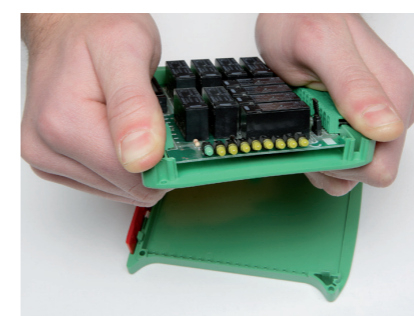
Chiusura del contenitore.
Closing the enclosure.



Inserimento del gancio con molla premontata.
Insertion of the hook with pre-fitted spring.



Prodotto assemblato.
Assembled product.



Estrazione della scheda elettronica.
Removing the pcb.



Smontaggio dello sportello frontale trasparente e degli accessori.
Disassembly of the front hinged transparent panel and accessories.

RAILBOX COMPACT

35 RAILBOX COMPACT

RAILBOX COMPACT

Contenitori per strumentazione industriale agganciabili su guida DIN (EN 60715)

Numero vie: 10 x 2; passo 5 / 5.08

Materiale: Blend PC/ABS autoestinguente

Colore: Verde, Nero, Grigio, Colori speciali su Richiesta

Misure: 79 x 101 x 35

CONTENITORE PER GUIDA DIN (EN 60715)

Prodotto dal design originale e raffinato studiato allo scopo di fornire un articolo dall'estetica innovativa e gradevole. Alla figura piacevole e snella si unisce una tecnologia consolidata. Disposto verticalmente sul lato più lungo con conseguente riduzione di ingombro, RAILBOX COMPACT è adatto per l'equipaggiamento di strumentazione elettronica agganciabile su guida DIN (EN 60715). Le caratteristiche peculiari sono state studiate per far fronte alle varie esigenze della clientela: completa modularità delle possibili esecuzioni a partire da 17,5 mm fino a un massimo di 45 mm di spessore, semplicità di assemblaggio grazie all'assenza di viti, copriessura fratturabile secondo la necessità, adattatore interno per l'inserimento all'interno del contenitore di circuiti stampati più piccoli, pannelli e sportelli frontali.

RAILBOX COMPACT

DIN rail (EN 60 715) mounting enclosures for industrial device.

Poles number: 10 x 2; 5 / 5.08 pitch

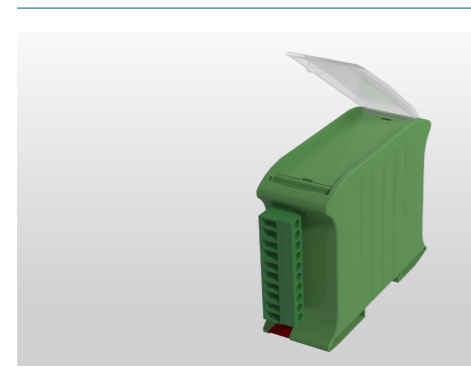
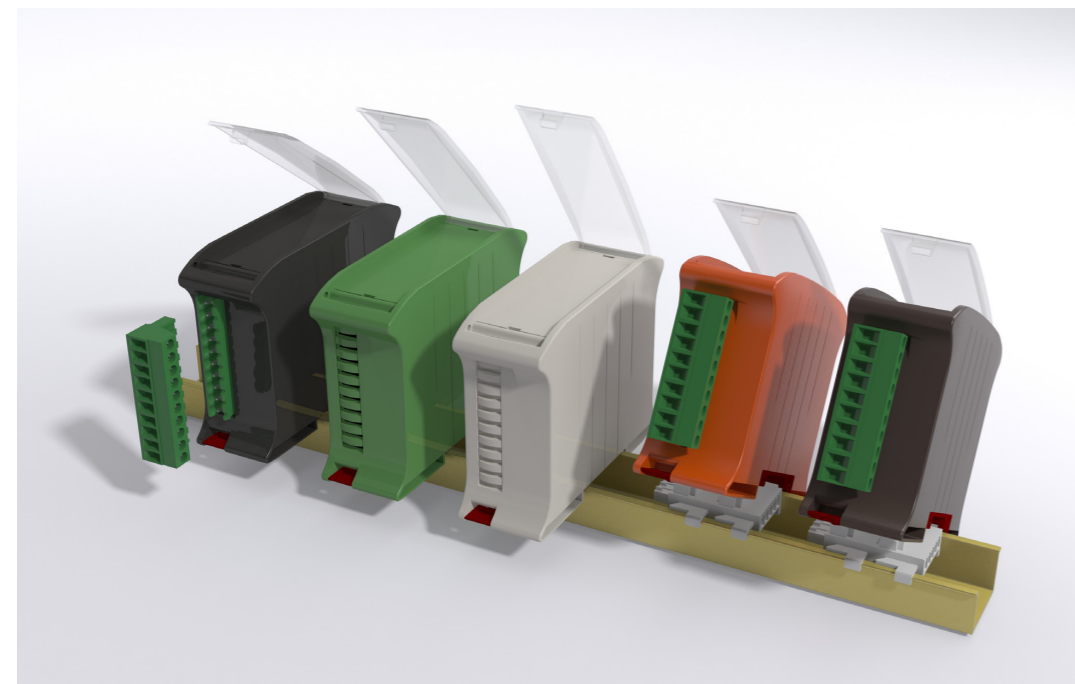
Material: Blend PC/ABS self-extinguishing

Colour: Green, Black, Special colour on request

Dimensions: 79 x 101 x 35

DIN RAIL (EN 60715) ENCLOSURES

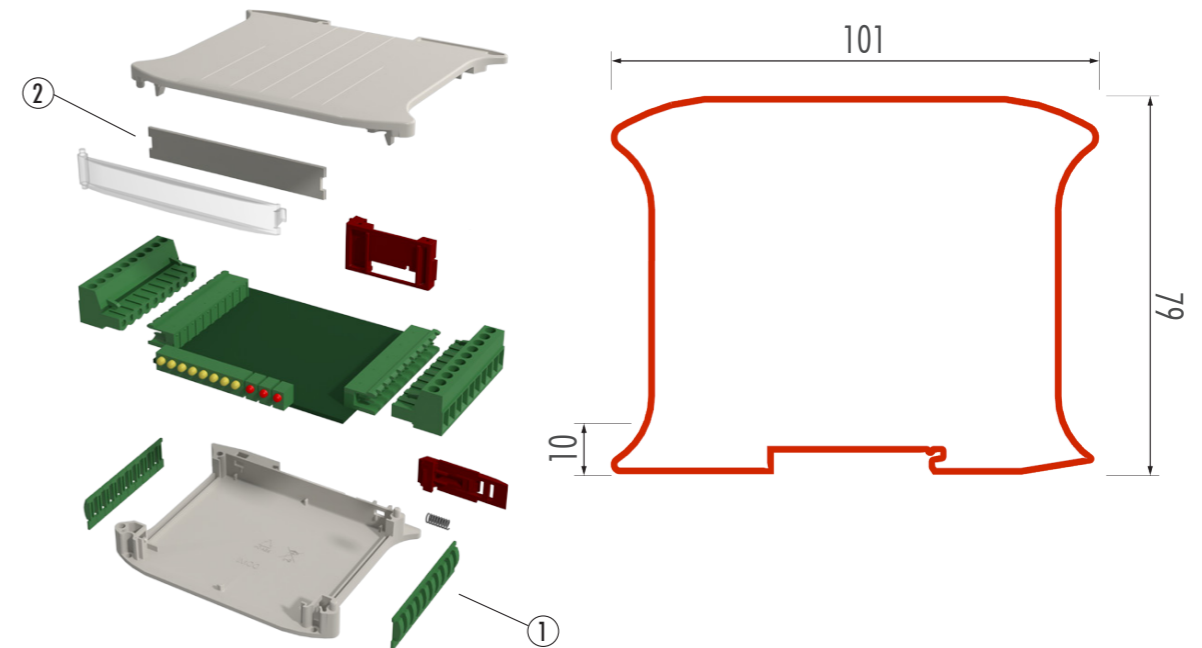
RAILBOX COMPACT is a unique and innovative enclosure designed to give a product a new aesthetic and highly technological look. RAILBOX COMPACT is suitable for electronic equipment on DIN rail (EN 60715). The enclosure is mounted vertically, thus saving space. To meet the Customers' needs, the following special features were designed: various modular sizes from 17,5 mm to max of 45mm thickness, easy-assembling without screws, hole covers breakable upon need, internal adaptor for the insertion of smaller PCBs in the enclosure, panels and front covers.



ITALTRONIC

35 RAILBOX COMPACT

35 Serie/Series



KIT SUPPLIED INCLUDES:

Part	Qty	Colour	Description
10.0061350	1	Black	17.5mm Complete Enclosure, includes DIN Rail hook & spring & hinged transparent front cover
P10000192T	2+	Black	Breakable hole cover PRT Open (1)
P10030192P	1	Black	Internal Panel 17mm (2)

