

Наконечники-гильзы втулочные серии NET

Основные сведения об изделии и технические данные

- Наконечники-гильзы втулочные серии NET, типа E и E2 торговой марки Navigator (далее наконечники-гильзы) предназначены для соединения или оконцевания проводов и кабеля с многопроволочными медными жилами сечением от 0,5 до 50 мм² в электрических цепях переменного и постоянного тока напряжением до 400 В.
- Наконечники-гильзы изготавливаются из медного сплава или меди с последующим лужением/никелированием, имеют изолированный фланец из ПВХ под один провод для типа E и под 2 провода для типа E2.
- Наконечники гильзы относятся к изделиям одновыводным соединительным без дополнительных средств крепления.

Климатическое исполнение наконечников-гильз УХЛ3.1 по ГОСТ 15150.

Группа условий эксплуатации МЗ по ГОСТ 17516.

- Характеристики наконечников соответствуют требованиям ГОСТ 31195.1, ГОСТ 31195.2.2., а также требованиям Технического Регламента Таможенного Союза «О безопасности низковольтного оборудования».
- Структура обозначения наконечников-гильз приведена на Рис. 1.



- Чертеж наконечников представлен на Рис. 2 для типа E и Рис. 3 для типа E2. Условные обозначения, основные характеристики и габаритные размеры наконечников-гильз типа E приведены в таблице 1, типа E2 в таблице 2.

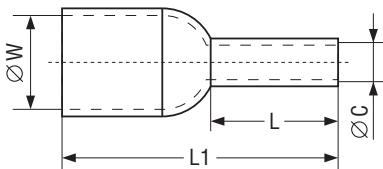


Рис. 2. Наконечники-гильзы втулочные типа E

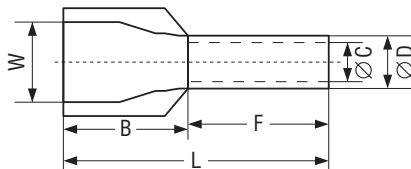


Рис. 3. Наконечники-гильзы втулочные типа E2

Таблица 1. Наконечники-гильзы типа E.

Артикул	Условное обозначение	Номинальное сечение проводников, мм ²	Размеры, мм				Цвет изоляции
			L	L1	∅ C	∅ W	
NET-E0508	E 0,5–08 (0508)	0,5	7,8	13,8	1,0	2,6	оранжевый
NET-E7508	E 0,75–08 (7508)	0,75	8,0	14,4	1,2	2,6	белый
NET-E1008	E 1,0–08 (1008)	1,0	8,0	14,6	1,5	3,0	желтый
NET-E1012	E 1,0–12 (1012)	1,0	10,0	16,6	1,5	3,0	красный
NET-E1508	E 1,5–08 (1508)	1,5	8,2	15,5	1,7	3,3	темно-красный
NET-E2508	E 2,5–08 (2508)	2,5	8,2	15,6	2,3	3,8	синий
NET-E4009	E 4,0–09 (4009)	4,0	9,0	16,2	2,8	4,7	серый
NET-E6012	E 6,0–12 (6012)	6,0	12,0	20,5	3,5	6,2	черный
NET-E6018	E 6,0–18 (6018)	6,0	18,0	26,5	3,5	6,2	светло-зеленый
NET-E10-12	E 10–12	10	12,0	21,0	4,5	7,5	слоновая кость
NET-E16-12	E 16–12	16	12,0	22,4	5,8	8,8	зеленый
NET-E25-16	E 25–16	25	16,0	28,3	7,5	10,9	коричнево-зеленый
NET-E35-16	E 35–16	35	16,0	29,5	8,3	12,3	серо-коричневый
NET-E50-20	E 50–20	50	20,0	36,2	10,4	14,7	оливковый

Таблица 2. Наконечники-гильзы втулочные под два провода, тип E2.

Артикул	Длина снятия изоляции	Размеры, мм						Кол-во и номинальное сечение проводников, мм ²	Цвет изоляции
		D	C	L	F	B	W		
NET-E2-0.5-8-B50	10	1,8	1,5	14,5	8	6,5	5	2x0,5	белый
NET-E2-0.75-8-B50	10	2,1	1,8	14,7	8	6,7	5,5	2x0,75	серый
NET-E2-1.0-8-B50	10	2,3	2	15,1	8	7,1	5,5	2x1,0	красный
NET-E2-1.5-8-B50	10	2,6	2,3	15,5	8	7,2	6,4	2x1,5	черный
NET-E2-2.5-10-B50	12	3,3	2,9	18,5	10	8,5	8	2x2,5	синий
NET-E2-4.0-12-B50	14	4,2	3,8	23,1	12	11,1	8,8	2x4,0	серый
NET-E2-6.0-14-B50	16	5,3	4,9	26,1	14	12,1	9,5	2x6,0	желтый

- В комплект поставки изделия входит упаковка с наконечниками-гильзами (количество в зависимости от обозначения 5, 10, 50, 100 штук), паспорт (1 штука на групповую упаковку).
- Срок службы наконечников составляет 10 лет. В случае нормального функционирования, отсутствия повреждений, наконечники не представляют опасности для дальнейшей эксплуатации.

Требования безопасности, правила монтажа и эксплуатации

- Наконечники-гильзы соответствуют требованиям безопасности по ГОСТ 12.2.007.0.
- При монтаже и эксплуатации требуется соблюдение требований «Правил техники безопасности и технической эксплуатации электроустановок потребителей».
- **Запрещается** производить обжим наконечников-гильз с проводами, находящимся под напряжением.
- Для обеспечения качества опрессовки размер наконечника должен соответствовать сечению провода и должны применяться клещи обжимные соответствующего типа (например ННТ-СТ01, ННТ-СТ02, ННТ-СТ03).
- Длина снятия изоляции с присоединяемого проводника не должна превышать длину трубчатой части наконечника более чем на 2–3 мм и при установке в наконечник жилы провода должны располагаться вровень с краем втулки.

Условия транспортирования, хранения и утилизации

Транспортирование наконечников-гильз производится всеми видами транспорта в крытых транспортных средствах в соответствии с правилами перевозок грузов, действующими на данном виде транспорта.

Транспортировка производится в упаковке изготовителя, обеспечивающей предохранение упакованных наконечников-гильз от механических повреждений, загрязнения и попадания влаги.

Хранение наконечников-гильз в части воздействия климатических факторов по группе 2(С) ГОСТ 15150-69. Хранение гильз осуществляется в упаковке изготовителя в помещениях с естественной вентиляцией при температуре окружающего воздуха от -45 до +50°C и относительной влажности 60–70%.

Для утилизации наконечники следует передавать организациям занимающимся приемом и переработкой цветных металлов.

Гарантийные обязательства

Гарантийный срок эксплуатации наконечников-гильз 3 года со дня продажи при условии соблюдения правил транспортирования, хранения, монтажа и эксплуатации.

Информация об изготовителе

Сделано в Китае. Изготовитель: «XIAMEN NEEEX OPTICAL ELECTRONIC TECHNOLOGY CO., LTD», Unit C, 3rd Floor, Zonghe Building, №215 Yuehua Road, Huli District, Xiamen, Fujian Province, China. «КСИАМЕН НЭКС ОПТИКАЛ ЭЛЕКТРОНИК ТЕХНОЛОДЖИ КО., ЛТД», Юнит С, 3 Флор, Зонгхе Билдинг, № 215 Юенхуа Роуд, Хьюли Дистрикт, Ксиамен, Фуджиан Провинс, Китай. Уполномоченная организация/импортер: ООО «БТЛ», 115432, Россия, г. Москва, пр-т Андропова, д. 18, корп. 5, этаж 13.

Модель	Дата изготовления	Штамп технического контроля	Дата продажи	Штамп магазина

Производитель оставляет за собой право вносить в конструкцию изделия технические изменения и усовершенствования, не ухудшающие технические характеристики изделия.