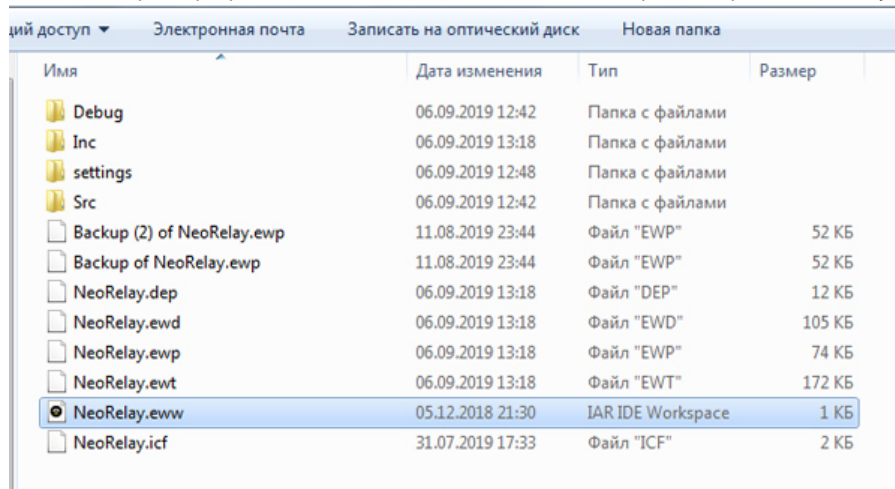
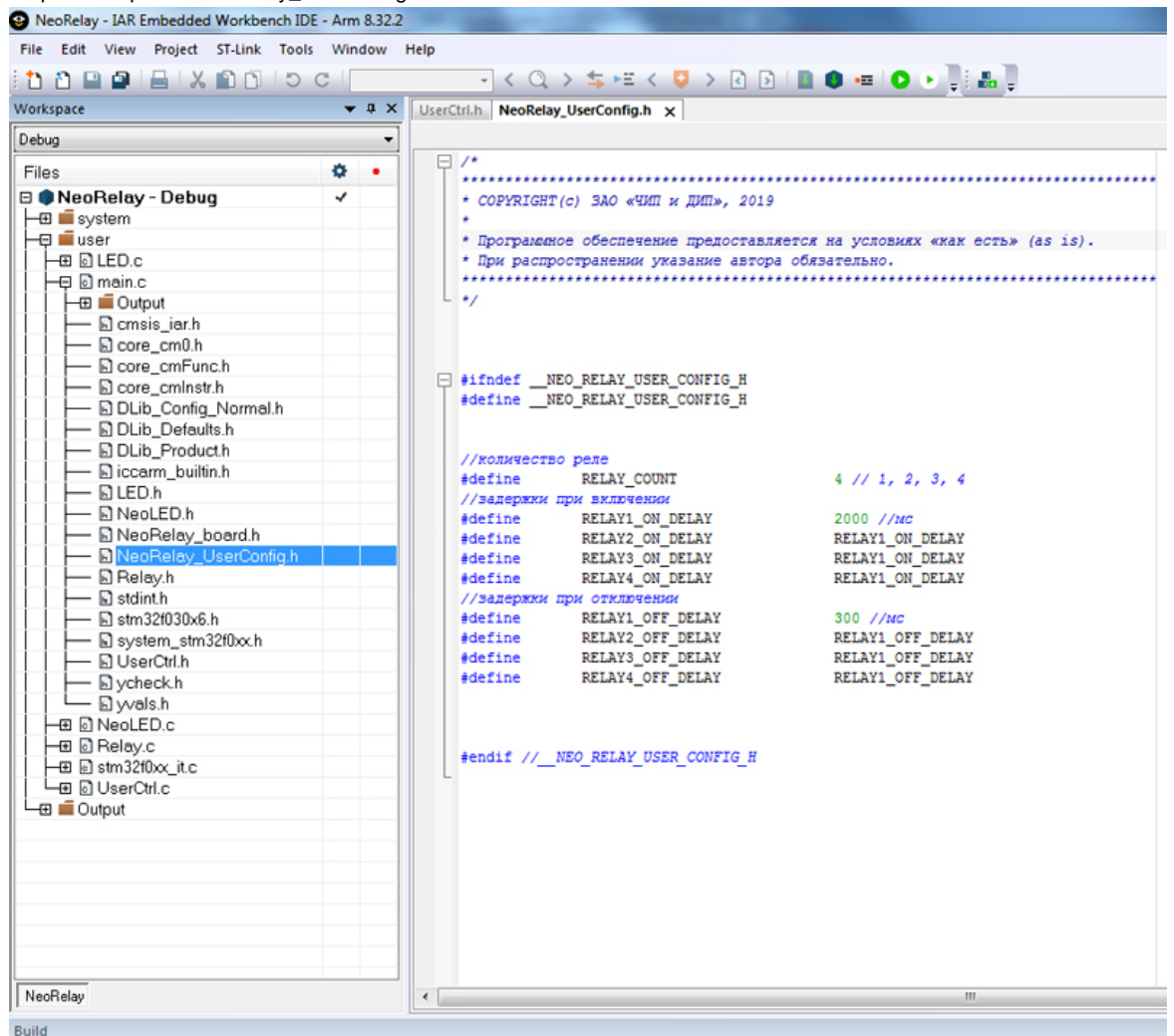


Как создать прошивку «Задержка» с пользовательским временем задержки.

1. Скачиваем и распаковываем ["IAR проект Задержка"](#)
2. С помощью среды разработки [IAR Ebedded Workbench IDE](#)* открываем файл «NeoRelay.eww»

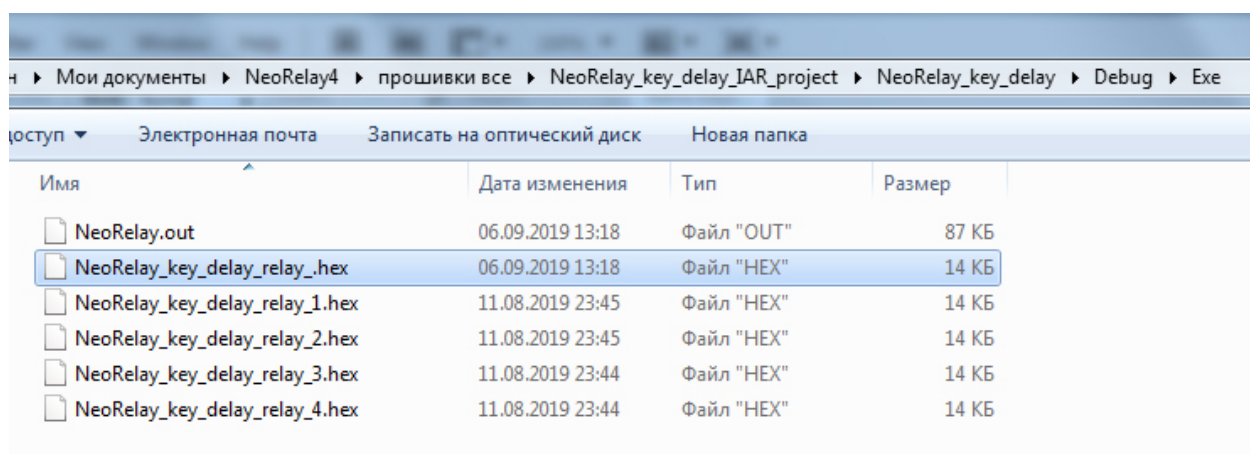
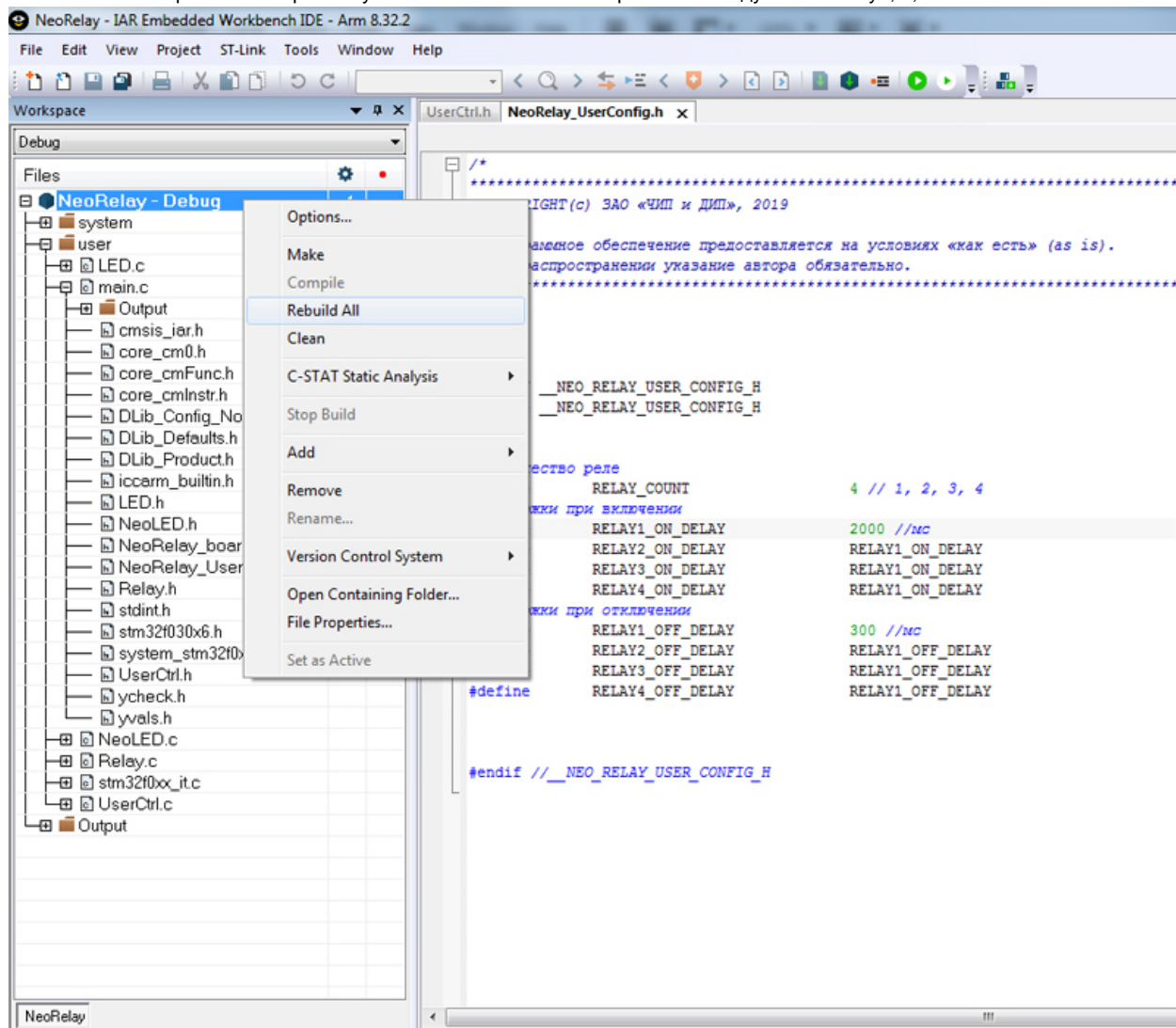


3. Открываем файл - NeoRelay_UserConfig.h



4. В окне настроек задержек выставляем требуемое время задержки включения RELAY1_ON_DELAY или выключения RELAY1_OFF_DELAY в миллисекундах. Если у вас многоканальный релейный модуль, то можно установить задержку для каждого реле: RELAY1_ON_DELAY, RELAY2_ON_DELAY, RELAY3_ON_DELAY и RELAY4_ON_DELAY. На выключение также.

5. Компиляция. После того как вы выполнили все требуемые установки нажимаем правой кнопкой на NeoRelay – Debug и в выпадающем меню жмём – Rebuild All. Ваш новый проект скомпилируется и в папке ...NeoRelay_key_delay_IAR_project\NeoRelay_key_delay\Debug\Exe появится файл NeoRelay_key_delay_relay_hex это и есть новая прошивка. Переименуйте её и загрузите в любой релейный модуль NeoRelay1, 2, 3 или 4.



- - <http://netstorage.iar.com/SuppDB/Protected/PRODUPD/013861/EWARM-CD-8401-21539.exe>