

## Резистор постоянные проволочные

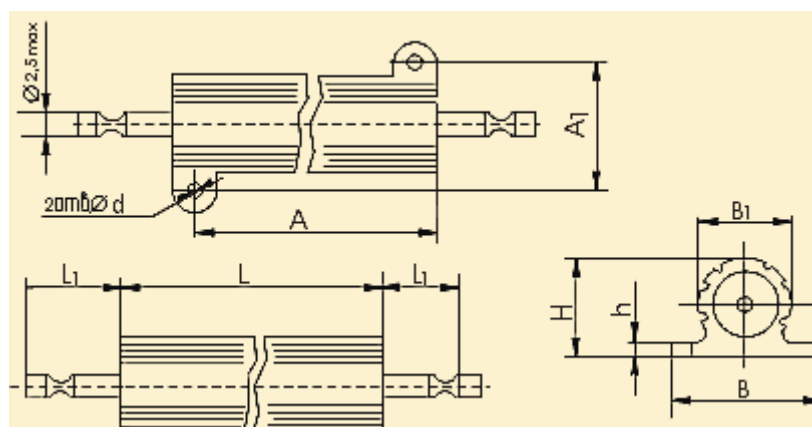
### C5-47

Постоянные проволочные, общего применения, мощные, изолированные, применяемые в качестве навесных элементов, резисторы типа C5-47, предназначенные для работы в электрических цепях постоянного, переменного и импульсного токов с напряжением до 300 V (амплитудное значение).

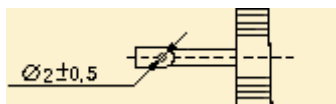
#### Условия эксплуатации:

Синусоидальная вибрация:	
- диапазон частот, Hz	1 - 3000
- амплитуда ускорения, $m/s^2$	200
Механический удар:	
Одиночного действия:	
- пиковое ударное ускорение, $m/s^2$	10000
- длительность действия, ms	0,1 - 2
Множественного действия:	
- пиковое ударное ускорение, $m/s^2$	1500
- длительность действия, ms	1 - 5
- линейное ускорение, $m/s^2$	2000
Акустический шум:	
- диапазон частот, Hz	50 - 100000
- уровень звукового сигнала, dB	150
- атмосферное пониженное рабочее давление, Pa	666,6
- атмосферное повышенное рабочее давление, Pa	303969,6
- повышенная рабочая температура среды, K	358
- максимально допустимая рабочая температура среды, K	428
- пониженная рабочая температура среды, K	213
- смена температур, K	от 213 до 428
- повышенная относительная влажность при температуре 308 K без конденсации влаги, %	98
- атмосферные конденсированные осадки (иней, туман)	+

#### Для резисторов C5-47:



Для резисторов С5-47А:



Технические характеристики:

Номинальная мощность рассеяния, W	Величина сопротивления, Ом	Размеры, мм								Масса, г, не более
		A	A <sub>1</sub>	B <sub>max</sub>	B <sub>1max</sub> = H <sub>max</sub>	d	L <sub>max</sub>	L <sub>1max</sub>	h <sub>max</sub>	
10	1-3300	14±0,1	16±0,1	22	12	22 <sup>+0,12</sup>	20	10	2,4	6,5
16	1,5-5100	22±0,1					28			12
25	2-6200	19±0,1	22±0,1	31	15	3, 2 <sup>+0,1</sup> 6	51	12	2,5	20
40	4,3-47000	42±0,1								32