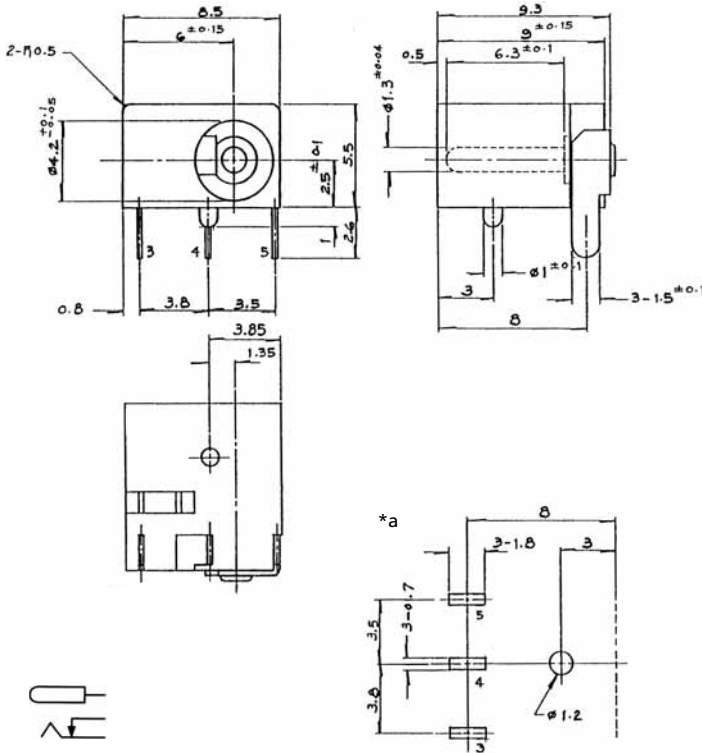




**1613 12**

Netzgeräte-Einbaukupplung, abgewinkelte Ausführung, mit Öffner, für Leiterplatten

<b>1. Temperaturbereich</b>	-20 °C/+70 °C
<b>2. Werkstoffe</b>	Kontaktträger: PC Kontaktstift: CuZn, vernickelt Kontaktfeder: CuZn/Y-Cut, versilbert
<b>3. Mechanische Daten</b>	Durchmesser Öffnung: 4,2 mm Durchmesser Mittelstift: 1,3 mm Steckkraft: ≤ 30 N Ziehkraft: 3–30 N Kontaktierung mit Steckzyklen: Netzgerätestecker NES/J 135 ≥ 5000
<b>4. Elektrische Daten</b>	Durchgangswiderstand: ≤ 30 mΩ Strombelastbarkeit: 0,5 A Nennspannung: 6 V DC Prüfspannung: 250 V/60 s Isolationswiderstand: ≥ 5 x 10 <sup>10</sup> Ω



**1613 12**

Power supply chassis socket, angular version, with break contact, for printed circuit boards

<b>1. Temperature range</b>	-20 °C/+70 °C
<b>2. Materials</b>	Body: PC Contact pin: CuZn, nickeled Contact spring: CuZn/Y-cut, silvered
<b>3. Mechanical data</b>	Diameter opening: 4.2 mm Diameter center pin: 1.3 mm Insertion force: ≤ 30 N Withdrawal force: 3–30 N Mating with power supply plug NES/J 135 Mating cycles: ≥ 5000
<b>4. Electrical data</b>	Contact resistance: ≤ 30 mΩ Nominal power: 0.5 A Nominal voltage: 6 V DC Test voltage: 250 V/60 s Insulation resistance: ≥ 5 x 10 <sup>10</sup> Ω

**1613 12**

Embase femelle d'alimentation, version angulaire, avec contact repos, pour cartes imprimées

<b>1. Température d'utilisation</b>	-20 °C/+70 °C
<b>2. Matériaux</b>	Corps isolant: PC Contact à broche: CuZn, nickelé Ressort de contact: CuZn/Y-cut, argenté
<b>3. Caractéristiques mécaniques</b>	Diamètre orifice: 4,2 mm Diamètre pointe centrale: 1,3 mm Force d'insertion: ≤ 30 N Force de séparation: 3–30 N Raccordement avec connecteur mâle d'alimentation NES/J 135 Nombre de manœuvres: ≥ 5000
<b>4. Caractéristiques électriques</b>	Résistance de contact: ≤ 30 mΩ Courant nominal: 0,5 A Tension nominale: 6 V DC Tension d'essai: 250 V/60 s Résistance d'isolement: ≥ 5 x 10 <sup>10</sup> Ω

\*a Leiterplattenlayout, von der Bestückungsseite gesehen  
printed circuit board layout, components side view  
modèle de la carte imprimée, vue du côté à équiper

Bestellbezeichnung Designation Désignation	Polzahl Poles Pôles	VE PU UE	Mindestmenge Lowest quantity Quantité minimale
<b>1613 12</b>	<b>2</b>	<b>250</b>	

Bei Vorzugstypen (**fett**) ist die Mindestmenge gleich der Verpackungseinheit (VE).  
The lowest quantity of preferred types (**bold**) is the package unit (PU).  
L'unité d'emballage (UE) est la quantité minimale des types préférentielles (**gras**).