

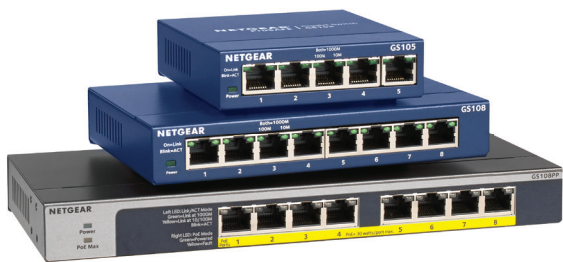
5-Port- und 8-Port-Gigabit-Switches

GS105, GS108, GS108PP



Sofortige Konnektivität mit zuverlässiger Leistung

Die NETGEAR® Gigabit Unmanaged Switch-Reihe unterstützt Unternehmen dabei, ihr Netzwerk kosteneffizient auf Gigabit-Geschwindigkeiten und eine höhere Anzahl von Ports aufzurüsten. Die Gigabit-Ethernet-Switches GS105, GS108 und GS108PP sind verfügbar mit fünf oder acht Gigabit-Kupfer-Ports in einem Desktop-Metallgehäuse. Sie lassen sich an der Wand montieren. Die Switches sind energieeffizient, langlebig und wurden strengen Tests unterzogen, um die Zuverlässigkeit zu liefern, die Unternehmen brauchen. 802.1p-Traffic-Priorisierung und Jumbo-Frame-Unterstützung ermöglichen eine nahtlose Integration in anspruchsvollere Netzwerkumgebungen.



GS105/GS108/GS108PP

Highlights

Plug & Play

- Die standardbasierten Gigabit-Switches passen sich an die Netzwerkgeschwindigkeit und den Verkabelungstyp automatisch an. Sie lassen sich einfach in Ihr bestehendes Ethernet-Netzwerk integrieren, egal, ob es mit 10/100-Mbit/s oder Gigabit-Geschwindigkeit läuft.
- Einfache Einrichtung ohne Software oder Konfiguration.
- LEDs auf der Frontseite halten Sie auf dem Laufenden bezüglich Stromstatus, Verbindungsgeschwindigkeit und Link-Aktivitäten.

Traffic-Priorisierung

- Priorisieren Sie geschäftskritische Anwendungen wie Sprach- und Video-Unterstützung (IEEE 802.1p) sowie DSCP-basiertes QoS für die Bereitstellung von Daten basierend auf Priorität und Typ.

High Quality and Reliable Performance

- Überlegene Netzwerkleistung bei Non-blocking-Übertragungsrates liefert echte Gigabit-Geschwindigkeit ohne Kompromisse.
- Robustes Metallgehäuse und lange Lebensdauer (belegt durch MTBF-Werte).

Energieeffizient

- Der GS105, GS108 und GS108PP unterstützen den neuesten IEEE-Standard (Energy Efficient Ethernet) 802.3az. Dieser reduziert den Energieverbrauch bei geringem Traffic auf einem aktiven Port oder, wenn keine Verbindung besteht oder keine Aktivität erkannt wird. Eine zusätzliche Energieeinsparung ist möglich, wenn ein kurzes Kabel (< 100 m) verwendet wird. Energieeinsparungen sorgen für direkte Kosteneinsparungen im Betrieb.

PoE/PoE+-Unterstützung

- Der GS108PP ist ein PoE/PoE+-Switch, der PoE 802.3af und PoE+ 802.3at auf allen acht Ports unterstützt. Das gesamte maximale PoE-Budget für den GS108PP beträgt 123 W.

Lifetime-Garantie*

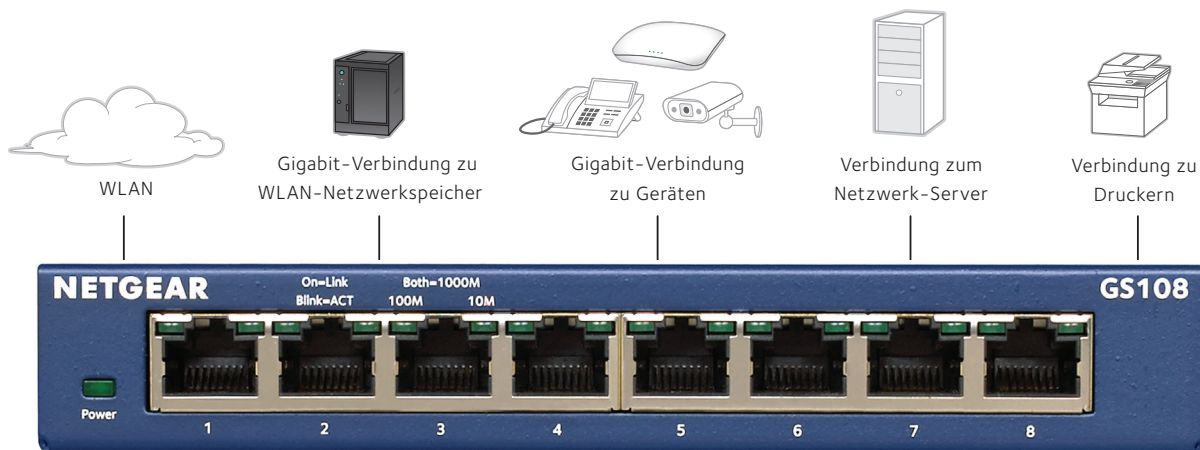
- Die branchenführende Lifetime-Garantie beinhaltet auch Lifetime-Online-Support sowie Next-Business-Day-(NBD)-Hardwareaustausch.



Hardware auf einen Blick

Modellbezeichnung	Formfaktor	FRONTSEITE		RÜCKSEITE	
		10/100/1000-Base-T-RJ45-Ports	PoE 802.3af	Stromversorgung	PoE-Budget
GS105	Desktop-/Wand-Montage	5	n.v.	Externes Netzteil, 12 V / 0,5 A	n.v.
GS108	Desktop-/Wand-Montage	8	n.v.	Externes Netzteil, 12 V / 0,5 A	n.v.
GS108PP	Desktop-/Wand-/Rack-Montage	8	Unterstützt PoE 802.3af und PoE+ 802.3at	Externes Netzteil, 54 V / 2,4 A 123 W	123 W

SOHO-Netzwerkanwendung



Warum der NETGEAR Gigabit Ethernet Switch ideal für SOHO-Netzwerke ist:

- Überlegene Performance
- Hohe Qualität und Zuverlässigkeit
- Sprach- und Videoübertragung priorisieren
- Lifetime-Garantie* plus lebenslanger Online-Support und Lifetime-NBD-Hardwareaustausch

5-Port- und 8-Port-Gigabit-Switches

GS105, GS108, GS108PP

Technische Spezifikationen

Produkt	GS105v5	GS108v4	GS108PP
PRODUKTSPEZIFIKATIONEN			
Gigabit-Ports	5	8	8
Max. MAC-Einträge	2.000	4.000	4.000
Puffergröße	128 KB	192 KB	192 KB
Energy Efficient Ethernet (IEEE 802.3az)	Ja		
POE-UNTERSTÜTZUNG			
802.3af-PoE-Ports	n.v.	n.v.	Ports 1-8
802.3at-PoE-Ports	n.v.	n.v.	Ports 1-8
PoE: Max. Leistung pro Port	n.v.	n.v.	Bis zu 15,4 W für 802.3af und 30 W für 802.3at
Gesamt-PoE-Leistungsbudget	n.v.	n.v.	123 W
LEISTUNGSSPEZIFIKATIONEN			
Übertragungsmodi	Store-and-forward		
Bandbreite	10 Gbit/s	16 Gbit/s	16 Gbit/s
Jumbo-Frame-Unterstützung	Bis zu 9K Paketgröße		
Betriebsgeräusch (ANSI-S10.12)	0	0	0
Mean Time Between Failures (MTBF)	3.197.945	9.727.733	2.752.476
QUALITY OF SERVICE (QOS)			
DSCP	Ja		
IEEE 802.1p COS	Ja		
Queue-WRR-Verhältnis	1:2:4:8	1:2:4:8	1:3:5:7:8:10:12:15 Weighted Fair Queue (WFQ)
IEEE-NETZWERKPROTOKOLLE			
IEEE 802.3 Ethernet	IEEE 802.1p Class of Service		
IEEE 802.3ab 1000BASE-T	IEEE 802.3x Full-Duplex Flow Control		
SONSTIGE FUNKTIONSMERKMALE			
IEEE 802.3AZ (Energy Efficient Ethernet)	Ja		
LEDs			
Pro Port	Geschwindigkeit, Link, Aktivität	Geschwindigkeit, Link, Aktivität	Geschwindigkeit, Link, Aktivität, PoE
Pro Gerät	Betriebsstrom-Status	Betriebsstrom-Status	Betriebsstrom-Status, PoE max.
PHYSIKALISCHE SPEZIFIKATIONEN			
Abmessungen	94 x 100 x 27 mm	158 x 102 x 27 mm	236x 102x x27mm

5-Port- und 8-Port-Gigabit-Switches

GS105, GS108, GS108PP

Produkt	GS105v5	GS108v4	GS108PP
Stromverbrauch (alle Ports im Einsatz, Line-rate-Traffic und max. PoE)			
Worst Case, alle Ports im Einsatz, Line-rate-Traffic und max. PoE)	2,7 W	4,92 W	128,6 W
UMGEBUNGSSPEZIFIKATIONEN			
Betrieb			
Betriebstemperatur	0° bis 50° C	0° bis 40° C	0° bis 40° C
Feuchtigkeit	90% max. relative Luftfeuchtigkeit, nicht-kondensierend		
Höhe	Max. 3.000 m		
Lagerung			
agertemperatur	-20° bis 70° C		
Feuchtigkeit	95% max. relative Luftfeuchtigkeit, nicht-kondensierend		
Höhe	Max. 3.000 m		
Elektromagnetische Emissionen und Verträglichkeit			
Zertifizierungsklassen	B (CE-Zeichen, FCC Part 15, ICES-003, VCCI, RCM)	B (CE-Zeichen, FCC Part 15, ICES-003, VCCI, RCM)	A (CE-Zeichen, FCC Part 15, ICES- 003, VCCI, RCM, BSMI, KC)
Sicherheit			
Zertifizierungen	CB	CE LVD	CB, CE LVD, BSMI, EAC, RCM und KC
	EN 60950-1		
GARANTIE UND SUPPORT*			
Hardware-Garantie	Lifetime auf Switch und 2 Jahre auf Netzteil		
Live-Chat-Support	Lifetime		
Next-Business-Day-Hardwareaustausch	Lifetime		

5-Port- und 8-Port-Gigabit-Switches

GS105, GS108, GS108PP

Bestellinformationen

PACKUNGSIHALT	
Alle Modelle	Gigabit Ethernet Switch
	Netzteil
	Wand-Montage-Satz und GummifüÙe Rack-Montage-Satz (nur GS108PP)
	Installationsanleitung
Bestellinformationen	
GS105NA	Nordamerika und Lateinamerika
GS105GE	Europa
GS105AU	Australien
GS105UK	UK
GS105-500JPS	Japan
GS108-400NAS	Nordamerika und Lateinamerika
GS108GE	Europa
GS108AU	Australien
GS108UK	UK
GS108-400JPS	Japan
GS108PP-100NA	Nordamerika und Lateinamerika
GS108PP-100EU	Europa
GS108PP-100AJS	Australien und Japan

* Dieses Produkt wird ausgeliefert mit einer eingeschränkten Garantie, die nur gültig ist, wenn das Gerät von einem autorisierten NETGEAR Händler erworben wurde. Änderungen am Produkt können zum Erlöschen der Garantie führen. Umfasst Hardware, Lüfter und interne Stromversorgungen, aber keine Software oder externe Stromversorgungen. Weitere Informationen finden Sie unter <http://www.netgear.de/about/warranty/>. Lifetime-Technik-Support umfasst 90 Tage grundlegenden Telefon-Support ab Kaufdatum und Lifetime-Online-Chat-Support beim Kauf von einem autorisierten NETGEAR Händler.

† NETGEAR ist führend beim US-Marktanteil laut Daten der NPD Group für Unmanaged und Web/Smart Switches vom Juli 2017.

NETGEAR und das NETGEAR Logo sind Marken von NETGEAR, Inc. in den USA und/oder anderen Ländern. Andere Markennamen, die hierin erwähnt werden, dienen nur der Identifizierung und können Warenzeichen der jeweiligen Inhaber sein. Die Informationen können ohne vorherige Ankündigung geändert werden.

© 2017 NETGEAR, Inc. Alle Rechte vorbehalten.