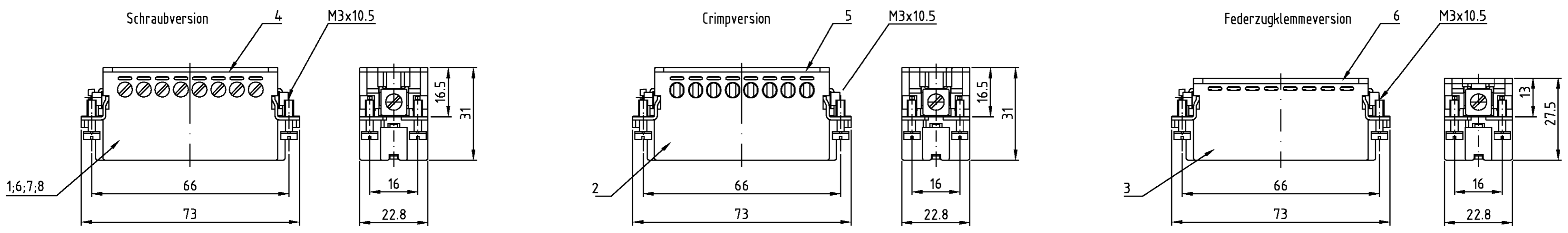
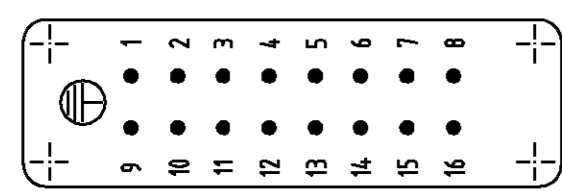


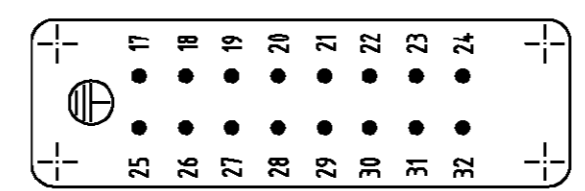
LOC		DIST		REVISIONS				
PROJECT NR.		P	LTR	DESCRIPTION		DATE	DWH	APVD
-				BESCHREIBUNG				
-		B1		Montageausschnitt vergrößert		29.06.00	SR	SM



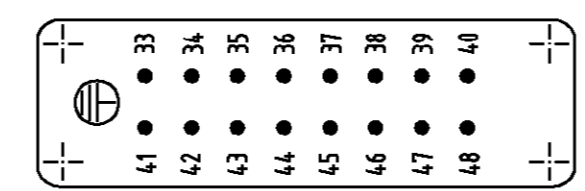
Kontaktanordnung
Contact arrangement



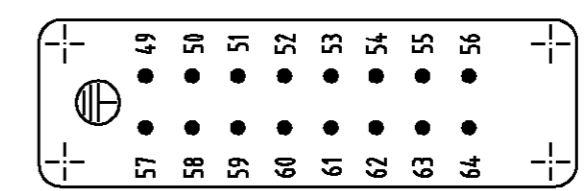
Bedruckt 1-16



Bedruckt 17-32



Bedruckt 33-48



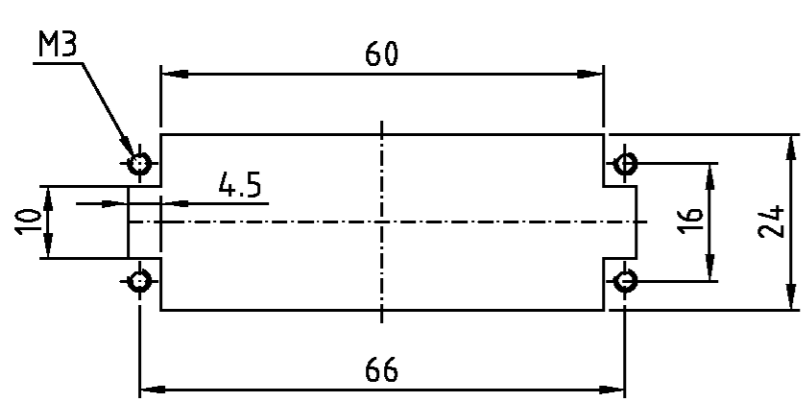
Bedruckt 49-64

bei Verwendung ohne Gehäuse
when used without housing

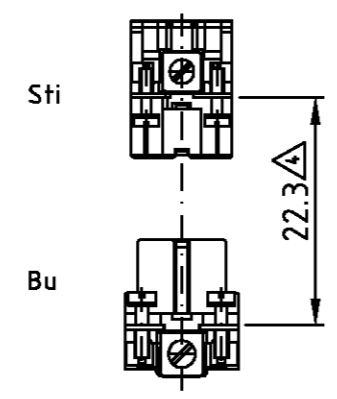
- Notes,
 ⚠ Material: insert, PC
 UL-File Nr.: E101788(R)
 ⚠ Finish: contact: Ag, Au
 ⚠ Strip length: Screw connection 10mm
 Spring clamp connection 10mm
 Crimp connection 7.5mm

- Bemerkungen,
 ⚠ Material: Einsatz: PC
 UL-File Nr.: E101788(R)
 ⚠ Oberfläche: Kontakt: Ag, Au
 ⚠ Abisolierlänge: Schraubanschluß 10mm
 Federklemmanschluß 10mm
 Crimpanschluß 7.5mm

Montageausschnitt
Panel cut-out for contact insert



Montagehinweis
Assembling instruction



⚠ Abstand für sichere Kontaktau-
gabe max: 24 mm

1	1	1	1	1	1	1	1	1	1	1	1	1	1	1	1	1	1	1	1				
0-7	0-6	0-5	2-9	1-9	7-9	7-8	1-8	2-8	1-7	7-7	2-7	7-1	2-3	1-1	DESCRIPTION / BENENNING					MATERIAL	COLOR / FARBE	ITEM NO. POS.	REMARKS / BEMERKUNGEN
-	-	-	-	-	-	-	-	-	-	-	-	-	-	-	-	Buchseneinsatz HA16 Schraub	⚠	hellbeige	8	mit Edelstahl-Befestigungsschrauben			
-	1	-	-	-	-	-	-	-	-	-	-	-	-	-	Buchseneinsatz HA16 Schraub	⚠	hellbeige	7	mit Edelstahl-Befestigungsschrauben				
-	-	1	-	-	-	-	-	-	-	-	-	-	-	-	Buchseneinsatz HA16 Schraub	⚠	hellbeige	6	mit Goldkontakte				
-	-	-	-	1	1	-	-	-	1	1	-	-	-	-	Deckel HA16 Federzugklemme	⚠	hellbeige	5					
-	-	-	1	-	-	-	1	-	1	-	1	-	-	-	Deckel HA16 Crimp	⚠	hellbeige	4					
1	1	1	-	1	-	-	1	-	1	-	-	-	1	-	Deckel HA16 Schraub	⚠	hellbeige	3					
-	-	-	-	1	1	-	-	-	1	-	1	-	-	-	Stifteinsatz HA16 Federzugklemme	⚠	hellbeige	2					
-	-	-	1	1	-	-	1	1	1	-	1	-	1	1	Stifteinsatz HA16 Crimp/Schraub	⚠	hellbeige	1					

AMP HTS Elektrotechnik
53819 Neunkirchen, Germany

Pin insert HA16
Stifteinsatz HA16

SIZE: A2 CAGE CODE: 00779 DRAWING NO: 1103416
SCALE: MASSTAB 1:1 SHEET: 1 OF 1 REV: B1