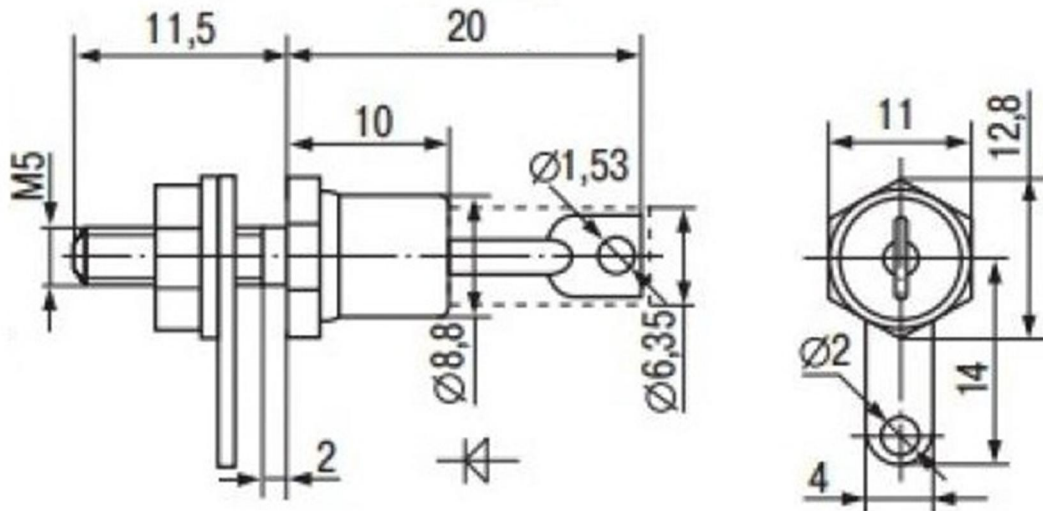


## ВАРИКАП **KB106A** (КОРПУС КД-11)

Варикапы кремниевые, эпитаксиально-диффузионные, умножительные.  
 Предназначены для применения в схемах умножения частоты и частотной модуляции.

Выпускаются в металлокерамическом корпусе с жесткими выводами.  
 Тип варикапа и схема соединений электродов с выводами приводятся на корпусе.



Тип прибора	Сд, пф				Qв			Iобр, мкА (при Uобр, В)	Uобр, В	Pпр, Вт (при Tизм °С)	T, °С
	мин	макс	Uобр, В	fизм, МГц	мин	Uобр, В	fизм, МГц				
KB106A	20	50	4	1...10	40	4	50	20 (120)	120	7 (75)	-60...+100
KB106Б	15	35	4	1...10	60	4	50	20 (90)	90	5 (75)	-60...+100