

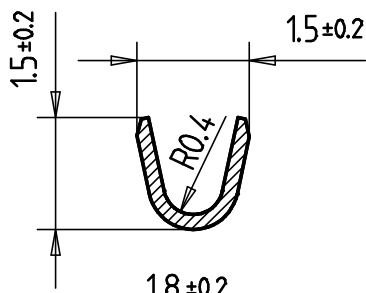
Drahtcrimp:

Schnitt A-A
M 10:1

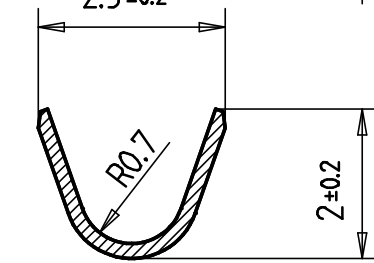
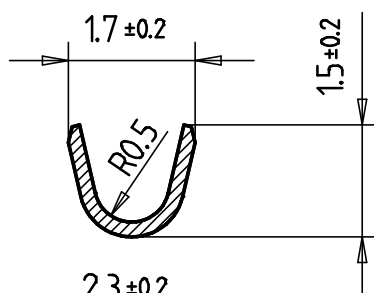
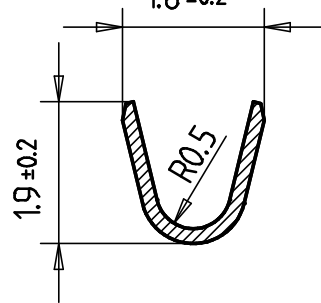
Isoliercrimp:

Schnitt B-B
M 10:1

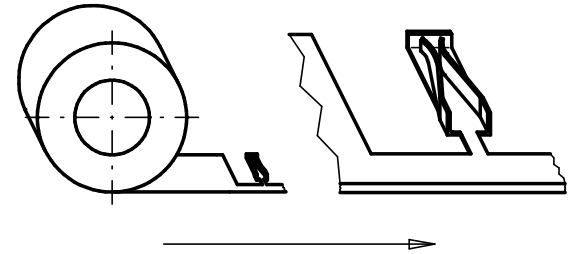
AWG 2428



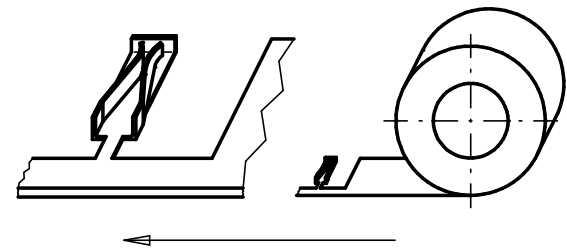
AWG 2026



Abspulrichtung für Linkseinlauf:



Abspulrichtung für Rechtseinlauf:



Befettung nach ERNI Befettungsvorschrift.

Verwendung für Federleistengehäuse siehe Zeichnung 033803

Zugehöriges Entriegelungswerkzeug siehe Zeichnung 471555

Spulendurchmesser bei
10000 Kontakten: Ø590
500 Kontakten: Ø130

24-28	0.22-0.08	1.0	von rechts	207	053138			104111
			von rechts	207 RoHS	234068			234059
20-26	0.56-0.14	1.5						
24-28	0.22-0.08	1.0	von links	207	014750	014749	014748	104111
			von links	207 RoHS	234065	234066	234067	234059
20-26	0.56-0.14	1.5	von links	207	014730	014729	014728	104110
			von links	207 RoHS	234062	234063	234064	234061
AWG	mm ²	max. Isolationsdurchmesser	Einlauf-richtung	Anford.-stufe	Spule mit 10.000 Kontakten	Spule mit 500 Kontakten	lose Kontakte 100 Stück im Beutel	Einzelkontakt
Leitungsquerschnitt					Ident-Nr.			

Bei Änderung beachten:

Fertigungszeichnung AWG 2026 014714

Fertigungszeichnung AWG 2428 014734

Anforderungsstufe 207 = 0.8µm Goldschichtdicke

Anforderungsstufe 207 RoHS = 0.8µm Goldschichtdicke

Information:	Tolerances	Scale 5:1	CuSn6
	ISO 2768-m		
All rights reserved. Only for information. To insure that this is the latest version of this drawing, please contact one of the ERNI companies before using.	Subject to modification without prior notice. Drawing will not be updated.	Designation Federkontaktband CSI	
	ERNI	www.ERNI.com	034093
L	05.09.2008	M:00066612.SZA	STVBUT
Index	Date		K

Mouser Electronics

Authorized Distributor

Click to View Pricing, Inventory, Delivery & Lifecycle Information:

[TE Connectivity:](#)

[234064](#) [234063](#) [234062](#) [234067](#) [234066](#) [234065](#) [234064-E](#) [234062-E](#) [234066-E](#) [234063-E](#) [234065-E](#) [234067-E](#)