

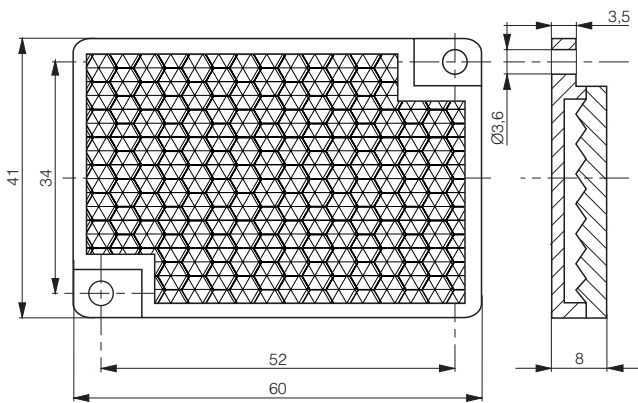
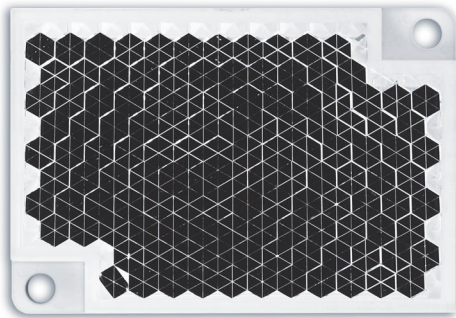
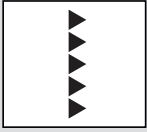
MECHANICAL DATA

Self-adhesive	No
Material	PMMA
Temperature	-40 ...+70°C
Protection	IP67
Weight	15 g

AVAILABLE TYPES

Part number	Part reference
622 000 076	LXR-0001-064

These proximity switches **must not be used** in applications where the **safety of people** is dependent on their functioning. Terms of delivery and rights to change design reserved.



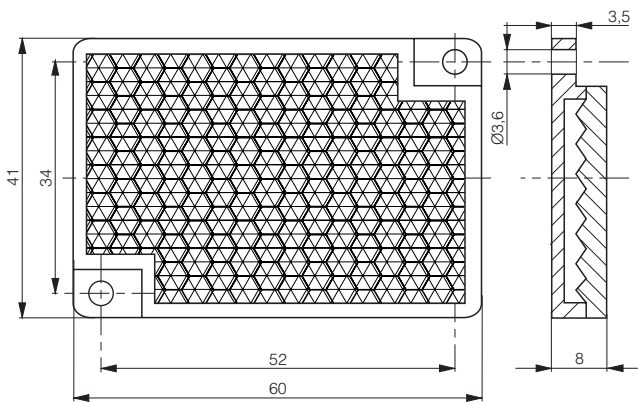
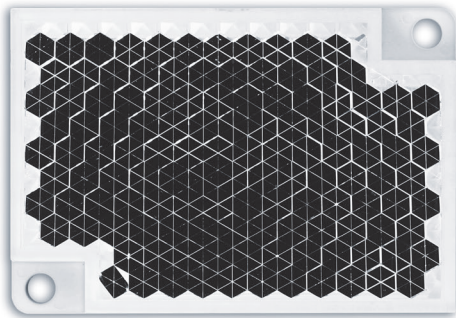
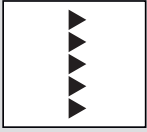
DONNÉES MÉCANIQUES

Autocollant	Non
Matériau	PMMA
Température	-40 ...+70°C
Protection	IP67
Poids	15 g

MODÈLES DISPONIBLES

Numéro d'article	Désignation
622 000 076	LXR-0001-064

Ces détecteurs **ne peuvent être utilisés** dans des applications où la **protection** ou la **sécurité de personnes** est concernée. Sous réserve de modifications et de possibilités de livraison.



MECHANISCHE EIGENSCHAFTEN

Selbstklebend	Nein
Material	PMMA
Temperatur	-40 ...+70°C
Schutz	IP67
Gewicht	15 g

VERFÜGBARES PROGRAMM

Artikel Nummer	Bezeichnung
622 000 076	LXR-0001-064

Der Einsatz dieser Geräte in Anwendungen, wo die **Sicherheit von Personen** von deren Funktion abhängt, ist **unzulässig**. Änderungen und Liefermöglichkeiten vorbehalten.