

SPRING-LOADED CONNECTORS

SERIES 319, 330 • .100" GRID TARGET CONNECTORS FOR SPRING-LOADED ASSEMBLIES • SINGLE ROW STRIPS

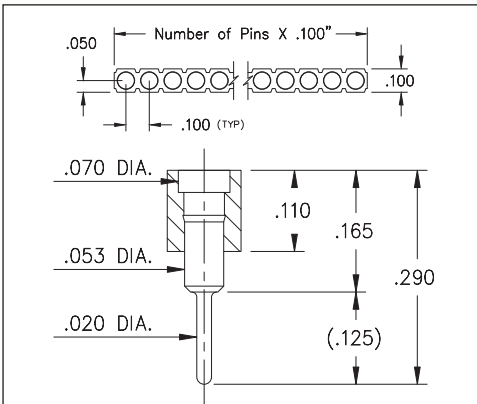


FIG. 1

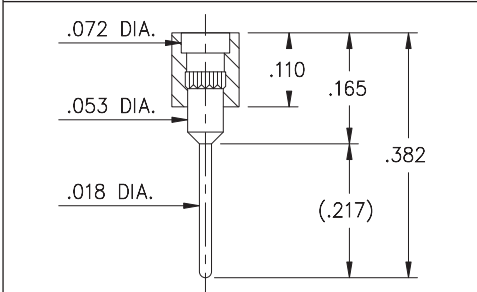


FIG. 2

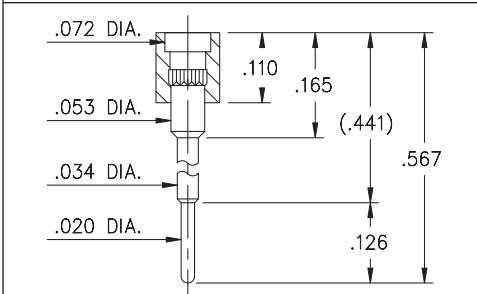


FIG. 3

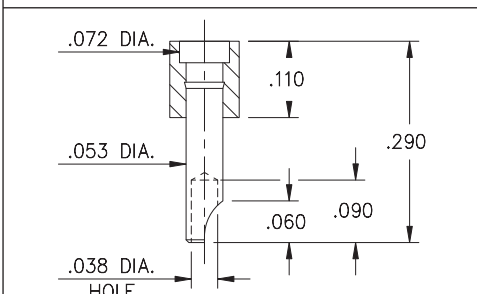
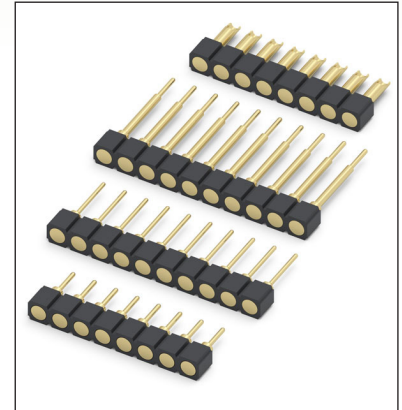


FIG. 4

- Series 319 and 330 Spring Target Connectors, supplied in single row strips. Available in through-hole and wire termination configurations
- Target Connectors provide an excellent gold-plated conductive mating surface for spring loaded connectors. These series are offered with a flat face for making contact with our standard .042" dia. spring pin plungers
- Target connectors use MM #1938, #1940, #1942 and #3024 pins. See page 218 for details
- Insulators are high temperature thermoplastic



ORDERING INFORMATION

	Series 319...001	Standard Solder Tails
FIG. 1	319-10-1	-00-001000 Specify number of pins 01-64
FIG. 2	Series 319...002	Long Solder Tails 319-10-1 -00-002000 Specify number of pins 01-64
FIG. 3	Series 319...005	Elevated with Solder Tails 319-10-1 -00-005000 Specify number of pins 01-64
FIG. 4	Series 330...240	Solder Cups 330-10-1 -00-240000 Specify number of pins 01-64



XX=Plating Code
See Below

For
Electrical, Mechanical
& Environmental Data,
See page 264

SPECIFY PLATING CODE XX=	10			
Pin Plating	10 μ" Au			



Mouser Electronics

Authorized Distributor

Click to View Pricing, Inventory, Delivery & Lifecycle Information:

Mill-Max:

[399-10-112-10-008000](#) [319-10-108-00-006000](#) [319-10-109-00-006000](#) [319-10-111-00-006000](#) [319-10-110-00-006000](#) [319-10-116-00-006000](#) [319-10-119-00-006000](#) [319-10-128-00-006000](#) [319-10-131-00-006000](#) [319-10-107-00-006000](#) [319-10-113-00-006000](#) [319-10-117-00-006000](#) [319-10-118-00-006000](#) [319-10-122-00-006000](#) [319-10-129-00-006000](#) [319-10-133-00-006000](#) [319-10-136-00-006000](#) [319-10-141-00-006000](#) [319-10-151-00-006000](#) [319-10-120-00-006000](#) [319-10-121-00-006000](#) [319-10-123-00-006000](#) [319-10-134-00-006000](#) [319-10-135-00-006000](#) [319-10-139-00-006000](#) [319-10-140-00-006000](#) [319-10-142-00-006000](#) [319-10-145-00-006000](#) [319-10-147-00-006000](#) [319-10-149-00-006000](#) [319-10-156-00-006000](#) [319-10-160-00-006000](#) [319-10-124-00-006000](#) [319-10-126-00-006000](#) [319-10-127-00-006000](#) [319-10-138-00-006000](#) [319-10-143-00-006000](#) [319-10-144-00-006000](#) [319-10-150-00-006000](#) [319-10-152-00-006000](#) [319-10-157-00-006000](#) [319-10-130-00-006000](#) [319-10-132-00-006000](#) [319-10-146-00-006000](#) [319-10-148-00-006000](#) [319-10-161-00-006000](#) [319-10-162-00-006000](#) [319-10-153-00-006000](#) [319-10-155-00-006000](#) [319-10-158-00-006000](#) [319-10-163-00-006000](#) [319-10-137-00-006000](#) [319-10-154-00-006000](#) [319-10-108-00-001000](#) [319-10-108-30-007000](#)