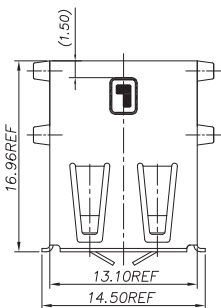




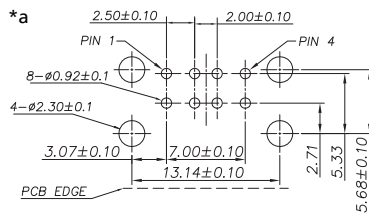
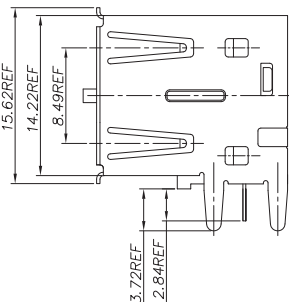
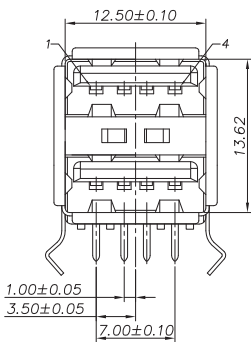
2410 05



2410 09



2410 09



*a Leiterplattenlayout, von der Bestückungsseite gesehen
printed circuit board layout, component side view
modèle de la carte imprimée, vu du côté à équiper

Bestellbezeichnung Designation Désignation	Polzahl Poles Pôles	Verpackungseinheit Package unit Unité d'emballage
2410 05	4	120
2410 09	4	120

Verpackung: im Tablett
Packaging: in tray
Emballage: en tableau

2410 05
2410 09

Doppelte USB-2.0-Einbaukupplung Typ A, abgewinkelte Ausführung, für Leiterplatten

2410 05 ohne Massekontakte vorne
2410 09 mit Massekontakten vorne

- Temperaturbereich** -55 °C/+105 °C
- Werkstoffe**

Kontaktträger	Thermoplast GF, V0 nach UL 94
Kontaktfeder	Cu-Legierung, unternickelt und vergoldet
Gehäuse 2410 05	Stahl, vernickelt
Gehäuse 2410 09	Cu-Legierung, vernickelt
- Mechanische Daten**

Kontaktierung mit USB-Stecker 2410 07, 2410 08, 2431, 2480
- Elektrische Daten**

Durchgangswiderstand	≤ 30 mΩ
Bemessungsstrom	1 A
Bemessungsspannung	30 V AC (RMS)
Prüfspannung	750 V AC
Isolationswiderstand	≥ 1 GΩ

2410 05
2410 09

Double USB 2.0 chassis socket type A, angular version, for printed circuit boards

2410 05 without ground contacts at the front
2410 09 with ground contacts at the front

- Temperature range** -55 °C/+105 °C
- Materials**

Body	Thermoplastic GF, V0 acc. to UL 94
Contact spring	Cu alloy, pre-nickelated and gilded
Shell 2410 05	Steel, nickelated
Shell 2410 09	Cu alloy, nickelated
- Mechanical data**

Mating with USB plug 2410 07, 2410 08, 2431, 2480
- Electrical data**

Contact resistance	≤ 30 mΩ
Rated current	1 A
Rated voltage	30 V AC (RMS)
Test voltage	750 V AC
Insulation resistance	≥ 1 GΩ

2410 05
2410 09

Embase femelle double USB 2.0, version angulaire, pour cartes imprimées

2410 05 sans contacts de mise à la masse au front
2410 09 avec contacts de mise à la masse au front

- Température d'utilisation** -55 °C/+105 °C
- Matériaux**

Corps isolant	Thermoplastique GF, V0 suivant UL 94
Ressort de contact	Cu alliage, sous-nickelé et doré
Boîtier 2410 05	Acier, nickelé
Boîtier 2410 09	Cu alliage, nickelé
- Caractéristiques mécaniques**

Raccordement avec connecteur mâle USB 2410 07, 2410 08, 2431, 2480
- Caractéristiques électriques**

Résistance de contact	≤ 30 mΩ
Courant assigné	1 A
Tension assignée	30 V AC (RMS)
Tension d'essai	750 V AC
Résistance d'isolement	≥ 1 GΩ