

PUSH SWITCH

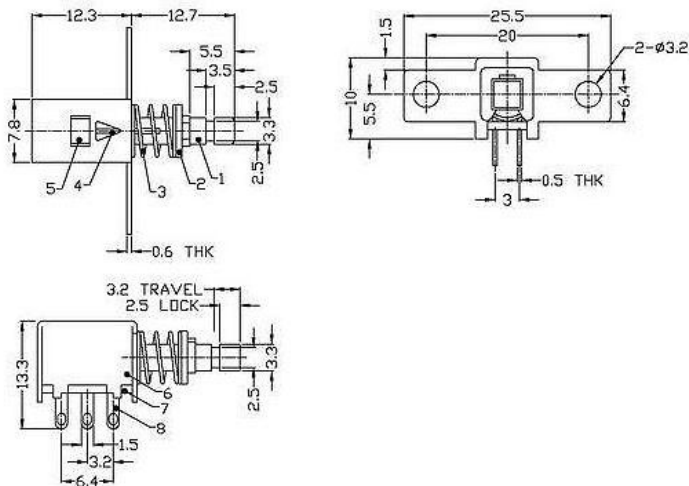
Q-1879

TYPE: **SD-4009**

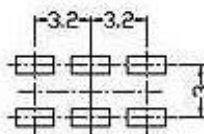
SPECIFICATIONS

Contact Type	DPDT
Rating	DC 50V, 0,3A
Contacts Resistance	30mΩ Max
Insulation Resistance	100MΩ Min
Minimum Load	DC 500V
Dielectric Strengths	AC 500V / 1 minute
Life Test	10 000 cycles/ minute
Operating temperature range	-16°C to +60°C

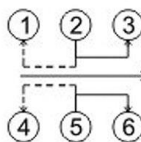
Outline Drawing



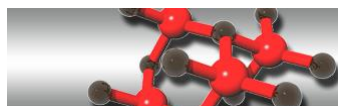
Mounting



Circuitry



ON - OFF



107023, Москва, ул. Буженинова, д. 16

телефон: (495) 963-6120

факс: (495) 963-4994

e-mail: quartz1@quartz1.ru

Сеть магазинов

КВАРЦ

Радиодетали и электронные компоненты

111123, Москва, шоссе Энтузиастов, д31

телефон/факс: (495) 788-8899 многоканальный

e-mail: mgz@quartz1.ru