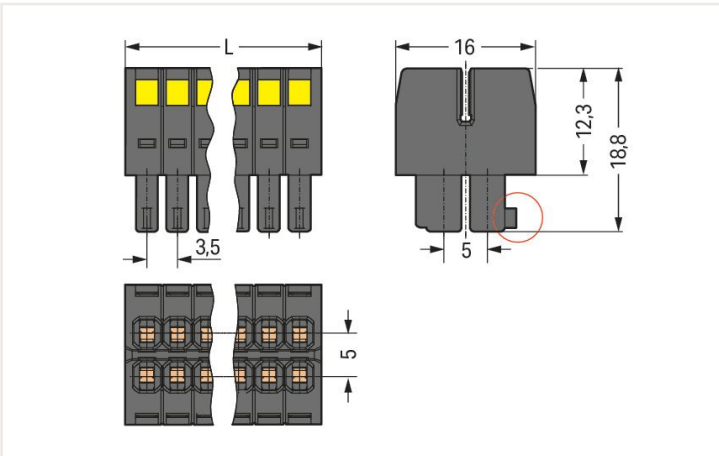


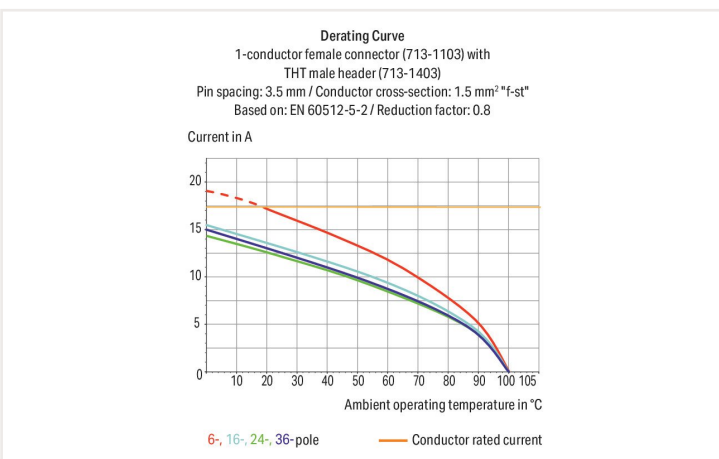
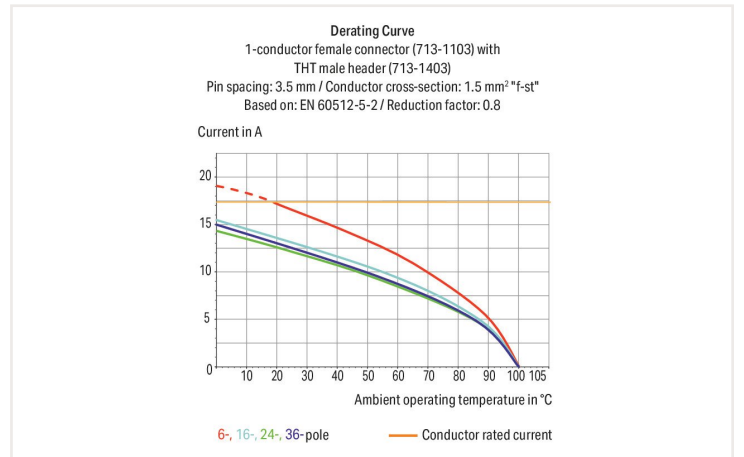
外形尺寸 (单位 : mm)

$L = [(pole\ no./2) - 1] \times pin\ spacing + 5.2\ mm$
Coding finger (red circle)



外形尺寸 (单位 : mm)

$L = [(pole\ no./2) - 1] \times pin\ spacing + 5.2\ mm$
Coding finger (red circle)



- 适于连接几乎所有类型导线
- 唯一的紧凑型双排连接器系统, 适于最大截面积 1.5 mm² 的导线
- 可在有限空间内实现高密度、线到板连接
- 中央护线板可固定导线, 同时简化连接和断开手柄操作。该产品还配有操作孔, 简化操作, 即使是在接线时也是如此。
- 提供 100% 防插错保护功能

注意:

安全信息 1

根据DIN EN 61984 标准, MCS多用途连接器为不具有断开容量的接插式连接器。在规定应用中, 连接器不得在带电或带负载的状态下进行插拔。连接器应按照能量流动方向正确安排, 使针形插座处于未接插状态时不带电。

产品类型:

其他极数
镀金或部分镀金触点表面
其他版本(或型号)可向万可销售请求获取, 或者访问<https://configurator.wago.com/>进行配置

电气参数

额定电气参数参照IEC/EN标准

额定电气参数	IEC/EN 60664-1
额定电压(III/3)	80 V
额定浪涌电压(III/3)	2.5 kV
额定电压(III/2)	160 V
额定浪涌电压(III/2)	2.5 kV
额定电压(II/2)	250 V
额定浪涌电压(II/2)	2.5 kV
额定电流	10 A
图例(额定电气参数)	(III / 2) 过电压类别III/污染等级2

额定电气参数参照UL标准

认证	UL 1059
额定电压 UL(Use Group B)	300 V
额定电流 UL(Use Group B)	10 A
额定电压 UL(Use Group C)	50 V
额定电流 UL(Use Group C)	10 A

额定电气参数参照CSA标准

认证	CSA
额定电压 CSA (Use Group B)	300 V
额定电流 CSA (Use Group B)	10 A

接线参数

连接点总数	16
电位总数量	16
连接点数量	1
层数	2

连接1	
连接技术	笼式弹簧接线单元(CAGE CLAMP®)
执行类型	操作工具
单股导线	0.08 ... 1.5 mm ² / 28 ... 16 AWG
细多股导线	0.08 ... 1.5 mm ² / 28 ... 16 AWG
细多股导线; 加有带绝缘护套的冷压接头	0.25 ... 1 mm ²
细多股导线; 加有不带绝缘护套的冷压接头	0.25 ... 1 mm ²
剥线长度	6 ... 7 mm / 0.24 ... 0.28 inches
极数	16
电缆进线方向与装配方向之间的角度	0°

物理数据

焊针间距	3.5 mm / 0.138 inches
宽度	29.5 mm / 1.161 inches
高度	18.8 mm / 0.74 inches
深度	16 mm / 0.63 inches

机械参数

客户自定义防插错位销	是
扭动保护	是

接插式连接

触点类型(接插式连接器)	孔型连接器/插座
连接器(连接类型)	适于导线
防插错保护	是
插拔不占用焊针间距	否
接插式连接锁定装置	none

材料参数

Note (material data)	Information on material data can be found here
颜色	黑色
绝缘材料组别	II
绝缘材料	玻纤增强耐高温尼龙6.6 (PA 6.6 GF)
UL94阻燃等级	V0
夹持弹簧材料	铬镍弹簧钢(CrNi)
触点材质	铜合金
触点镀层	镀锡
火灾荷载	0.123 MJ
重量	8.2 g

环境要求

承受温度范围	-60 ... +100 °C
--------	-----------------

商业数据

Product Group	3 (Multi Conn. System)
eCl@ss 10.0	27-14-11-06
eCl@ss 9.0	27-14-11-06
ETIM 8.0	EC001284
ETIM 7.0	EC001284
PU (SPU)	25
包装类型	Box
德国销售组织原产国	PL
GTIN	4045454667351
德国销售组织关税	85366990990

认证 / 证书

国家具体认证



认证	其他认证信息	认证名称
CCA DEKRA Certification B.V.	EN 61984	2169947.01
CCA DEKRA Certification B.V.	IEC 61984	NL-30980
CSA DEKRA Certification B.V.	C22.2	2315087

UL认证



认证	其他认证信息	认证名称
UR Underwriters Laboratories Inc.	UL 1059	E45172

下载

Environmental Product Compliance

Compliance Search

Environmental Product
Compliance 713-1108



文档

Additional Information

Technical Section

03.04.2019

pdf

1949.09 KB



CAD/CAE-Data

CAD data

2D/3D Models
713-1108



CAE data

ZUKEN Portal
713-1108



1 相关产品

1.1 系统对应方

1.1.1 针形连接器/插头



订货号: 713-1428/105-000

THR 针型插座, 2排; 0.8 x 0.8 mm焊针; 弯角; 100% 防插错保护; 焊针间距 3.5 mm; 16极; 黑色



订货号: 713-1428/105-000/997-406

THR 针型插座, 2排; 0.8 x 0.8 mm焊针; 弯角; 100% 防插错保护; 采用卷装带式包装; 焊针间距 3.5 mm; 16极; 黑色



订货号: 713-1408/105-000

THR 针型插座, 2排; 0.8 x 0.8 mm焊针; 直型; 100% 防插错保护; 焊针间距 3.5 mm; 16极; 黑色



订货号: 713-1408/105-000/997-406

THR 针型插座, 2排; 0.8 x 0.8 mm焊针; 直型; 100% 防插错保护; 采用卷装带式包装; 焊针间距 3.5 mm; 16极; 黑色



订货号: 713-1428

THT 针型插座, 2排; 0.8 x 0.8 mm焊针; 弯角; 100% 防插错保护; 焊针间距 3.5 mm; 16极; 黑色



订货号: 713-1468

THT 针型插座, 2排; 0.8 x 0.8 mm焊针; 直型; 100% 防插错保护; 带有定位销; 焊针间距 3.5 mm; 16极; 黑色

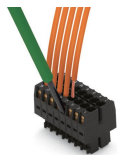


订货号: 713-1408

THT 针型插座, 2排; 0.8 x 0.8 mm焊针; 直型; 100% 防插错保护; 焊针间距 3.5 mm; 16极; 黑色

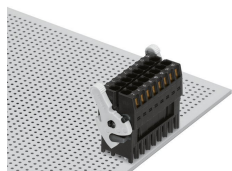
操作说明

连接导线

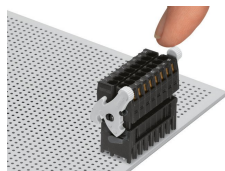


Inserting a conductor via (2.5 x 0.4) mm screwdriver.

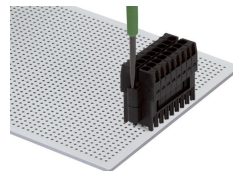
锁定系统



Lever as a lock – when closed, female connector is locked.

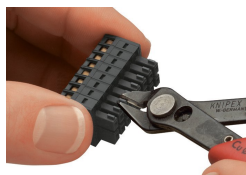


Lever as a disconnection aid – when opened, female connector is disconnected. Rotating the lever lifts the female connector out of the male header.



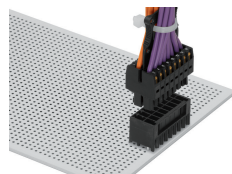
Screw interlock can only be disconnected using a tool.

防插错保护



Coding a female connector by removing coding finger(s).

安装



Centered strain relief plate anchors conductors for easy disconnection.