

Переключатель концевой ВК-407 автомоб. 12В 2А пост. тока ON-(OFF) на размыкание, без фиксации

Артикул Q-9065



Описание

Выключатель освещения при открывании-закрывании дверей в автомобилях семейства ВАЗ, АЗЛК, ИЖ, ГАЗ.

Характеристики

Номинальное напряжение: 12VDC

Номинальный ток нагрузки: 2А

Количество положений: 2

Коммутация: ON-(OFF) на размыкание, без фиксации

Ширина: 25мм

Высота: 20мм

Длина: 35мм

Диаметр корпуса: 12,5мм

Вес: 8 гр

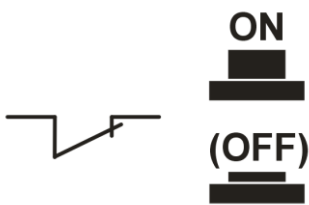
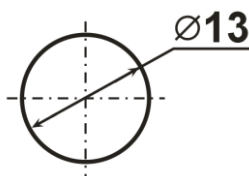
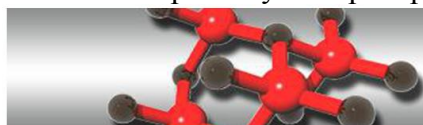


Схема коммутации



Отверстие в панели

Внимание! Описание товара носит информационный характер и может отличаться от описания, представленного в технической документации производителя. Убедительно просим Вас при покупке проверять наличие желаемых функций и характеристик.



Сеть магазинов

КВАРЦ

Радиодетали и электронные компоненты

107023, Москва, ул. Буженинова, д. 16

телефон: +7(495)963-6120

факс: +7(495)963-4994

e-mail: quartz1@quartz1.ru

111123, Москва, шоссе Энтузиастов, д. 31

телефон: +7(495)788-8899 *многоканальный*

e-mail: mgz@quartz1.ru

<http://www.quartz1.com>