

## Индуктивный датчик трехпроводный постоянного тока в прямоугольном корпусе Серия TE

### Руководство по эксплуатации







Индуктивные выключатели TE реагируют на приближение металлического объекта к их чувствительной части и не чувствительны к остальным материалам. Это увеличивает их защищенность от помех, например, введение в зону чувствительности выключателя рук оператора, эмульсии, воды, смазки и т.д. не приведет к ложному срабатыванию.

Объектом воздействия для индуктивных выключателей являются металлические детали: зубья шестерен, кулачки, ползуны; часто это металлическая пластина, прикрепленная к соответствующей детали оборудования. Индуктивные выключатели используются в качестве конечных выключателей в автоматических линиях, станках.

Номинальное расстояние воздействия ( $S_n$ ), указанное в технических характеристиках выключателей, относится к стандартному объекту воздействия.

- Тонкий корпус толщиной 6 мм, встроенный усилитель
- Расстояние срабатывания до 8 мм
- Модели с чувствительной поверхностью на торце или сверху в зависимости от задачи

### Технические характеристики

Модель	TEN06-01NO TEN06-01PO TEN06-01NC TEN06-01PC	TEN07-01NO TEN07-01PO TEN07-01NC TEN07-01PC	TEN08-2.5NO TEN08-2.5PO TEN08-2.5NC TEN08-2.5PC	TEN09-2.5NO TEN09-2.5PO TEN09-2.5NC TEN09-2.5PC
				
Монтаж	Выступающий			
Размер	E06	E07	E08	E09
Расстояние срабатывания	1мм±10%	1мм±10%	2.5мм±10%	2.5мм±10%
Тип выхода	NPN или PNP			
Режим работы	НО или НЗ			
Материал корпуса	Пластик			
Питание	10...30V DC±10%			
Падение напряжения	<1,5В			
Ток нагрузки, max.	100 мА		150 мА	
Потребление	<10мА			

тока		
Ток утечки	<0,01 мА	
Частота срабатывания	500Гц	800Гц
Точность	<5%	<1%
Гистерезис	<15%	
Материал чувствительной поверхности	РС	
Температура эксплуатации	-25°С...75 °С	
Защита	-	От короткого замыкания
Степень защиты	IP67	

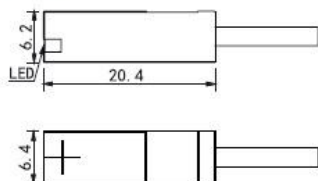
Модель	<b>TEN10-2.5NO TEN10-2.5PO TEN10-2.5NC TEN10-2.5PC/ TEN10-04NO TEN10-04PO TEN10-04NC TEN10-04PC</b>	<b>TEN12-04NO TEN12-04PO TEN12-04NC TEN12-04PC</b>	<b>TEN15-05NO TEN15-05PO TEN15-05NC TEN15-05PC/ TEN15-08NO TEN15-08PO TEN15-08NC TEN15-08PC</b>	<b>TEN16-05NO TEN16-05PO TEN16-05NC TEN16-05PC/ TEN16-08NO TEN16-08PO TEN16-08NC TEN16-08PC</b>
				
Монтаж	Выступающий			
Размер	E10	E12	E15	E16
Расстояние срабатывания	2.5мм/4мм±10%	4мм±10%	5мм/8мм±10%	5мм/8мм±10%
Тип выхода	NPN или PNP			
Режим работы	НО или НЗ			
Материал корпуса	Пластик			
Питание	10...30V DC±10%			
Падение напряжения	<1,5В			
Ток нагрузки, max.	150 мА			
Потребление тока	<10мА			
Ток утечки	<0,01 мА			
Частота срабатывания	800Гц/200Гц		1кГц/500Гц	
Точность	<5%		<1%	
Гистерезис	<15%			
Материал чувствительной поверхности	РС			
Температура эксплуатации	-25°С...75 °С			
Защита	От короткого замыкания			
Степень защиты	IP67			

## Размеры

\* Все размеры указаны в мм (если иное не указано дополнительно)

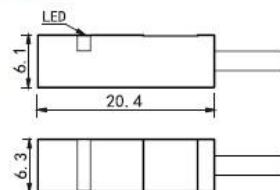
E06

TEN06-01□□



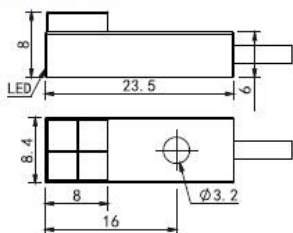
E07

TEN07-01□□



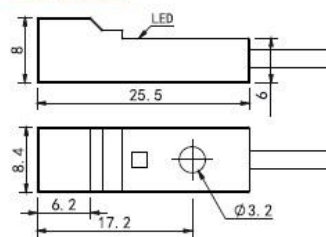
E08

TEN08-2.5/03□□



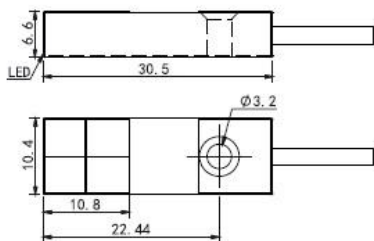
E09

TEN09-2.5/03□□



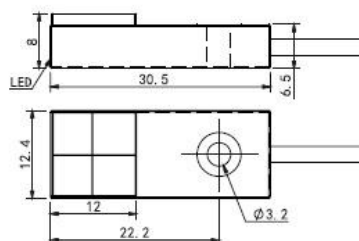
E10

TEN10-2.5/04□□



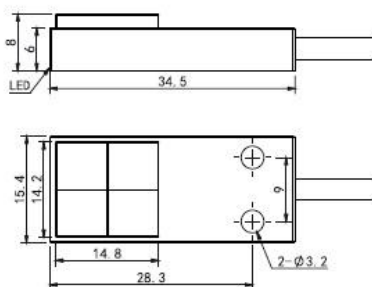
E12

TEN12-04□□



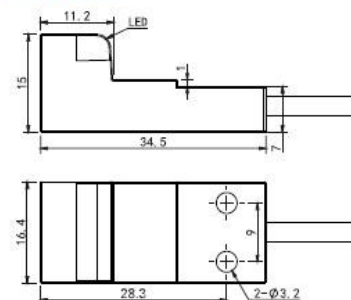
E15

TEN15-05/08□□

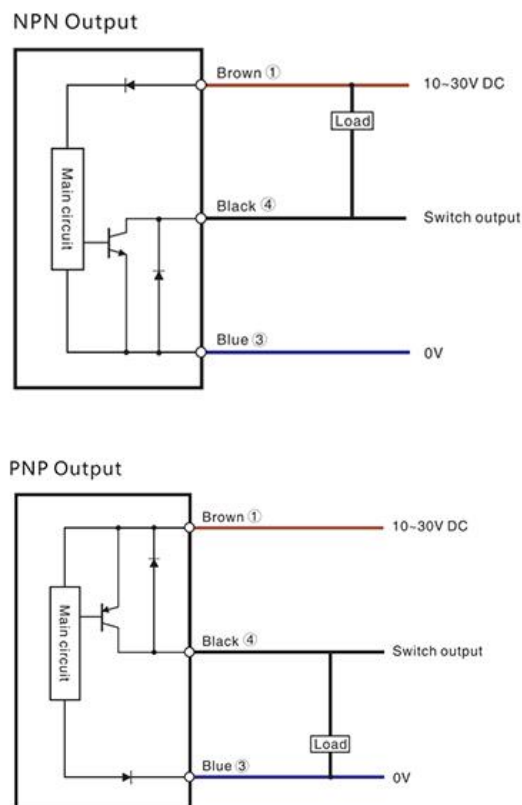


E16

TEN16-05/08□□



## Схема подключения



## Безопасность

- Убедитесь, что напряжение источника питания соответствует номинальному напряжению датчика
- Датчик находится в рабочем режиме не ранее, чем через 100мс после подачи питания
- При использовании разных источников питания датчика и нагрузки сначала включите датчик
- При отключении сначала отключите питание нагрузки, а затем отключите питание датчика
- При монтаже не подвергайте датчик сильным механическим воздействиям во избежание порчи
- Не используйте спирт, другие органические растворители для очистки
  
- Не используйте в агрессивной или взрывоопасной среде.
- Не использовать в среде нефтепродуктов, масел
- Не использовать при высокой влажности среды
- Не используйте под прямыми солнечными лучами.
- Не используйте в средах с характеристиками, за пределами номинальных.
- Не разбирайте и не модифицируйте датчик.

## Комплектность

Датчик	1
Руководство по эксплуатации	скачивается с сайта <a href="http://www.kipia.ru">www.kipia.ru</a>

## Переработка

- Утилизируйте как промышленные отходы

Гарантийный срок 12 месяцев с даты продажи.



ООО «ЭНЕРГОПРОМАВТОМАТИКА»

[www.kipia.ru](http://www.kipia.ru)

Тел. +7 495 710-70-37

e-mail: [energoprom@kipia.ru](mailto:energoprom@kipia.ru)