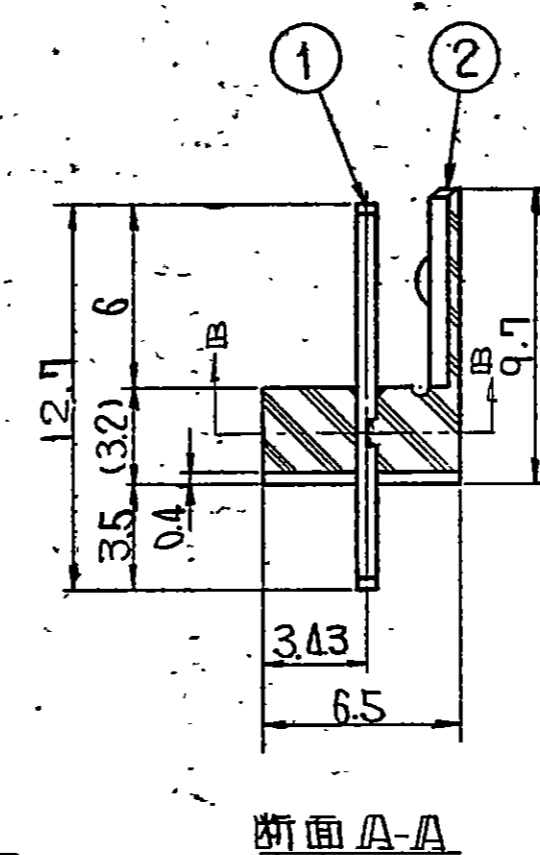
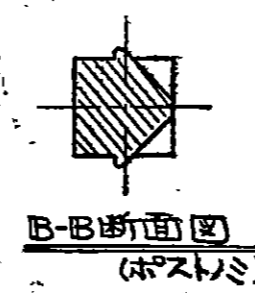
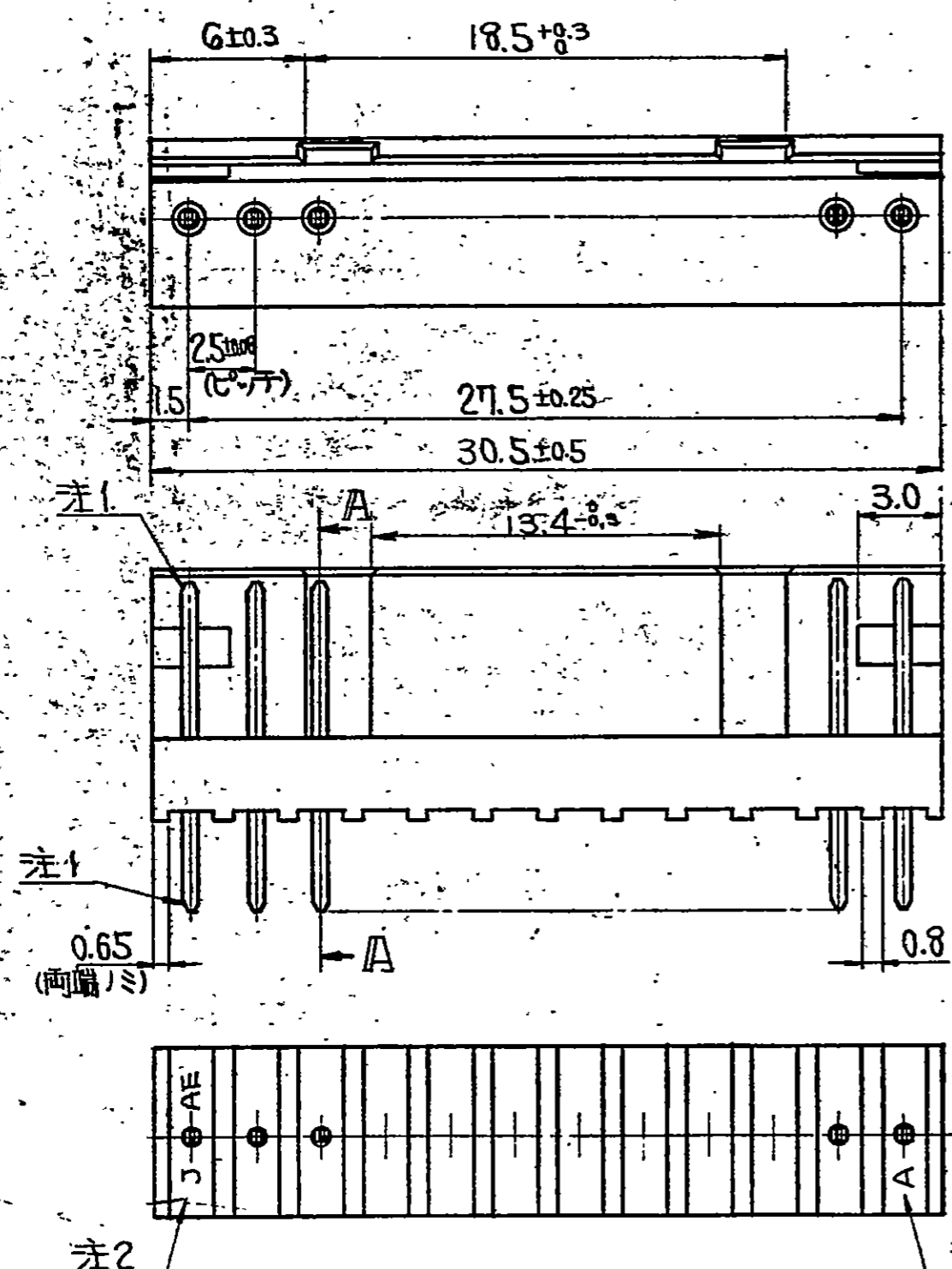


6065109S
品名

版数	年月日	D CN No.	記	事	製図	検図	承認



命名法

IL-12 P-S3 EN 2-※-1
 ※キ仕様
 シェッド色相(標準色)※訂号
 適用基板厚サ
 インサート形状
 コンタクト形状
 ピッチ(25mm)
 配列(SINGLE)
 性別(POST)
 芯数
 シリーズ名

注 1. コンタクト先端面取部ニキリハ付カナイ。
 2. 社標及び金型マークヲ浮出ス。

特に指定のない限り、鋭い角やカエリは除去すること。 一般仕上 一般公差 特に指定がなければ、CTS-4100による	仕様書 JACS-1140	第1版 53年10月2日	尺度 4/1 重量
寸法 ・ ±0.8 ・ × ±0.5 ・ ×× ±0.2 ・ ××× ±:	組立図番	製図加藤	名称 IL-12P-S3EN2-※-1 (スリットピンヘッド)
角 度 × ± ×× ± ××× 偏心量 以内	材質	検図	シリーズ IL
	仕上	担当 藤野	
	処理	承認 田之	

2	インサート	66ピン	ナシ	1	UL94V-0
1	コンタクト	黄銅	Ni上Auメッキ	12	
符号	名称	材質	仕上	個数	備考
					日本航空電子工業株式会社 昭島事業所 東京都昭島市中神町 この図面及びこの図面の 関連資料は日本航空電子 工業株式会社の承認がな い限り製作及び写図を禁 じます
					図番 SJ015909

JAE Connector Div. Proprietary.
Copyright © Japan Aviation Electronics Industry Ltd.

Mouser Electronics

Authorized Distributor

Click to View Pricing, Inventory, Delivery & Lifecycle Information:

[JAE Electronics:](#)

[IL-12P-S3EN2-1](#)