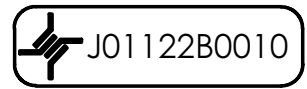


with label /
mit Aufkleber



Mechanical characteristics

interface dimensions acc. to
mating life
coupling torque

Components

centre contact
outer contact
nut
insulator
gasket

Electrical characteristics

impedance
frequency
return loss

intermodulation
working voltage
voltage proof
insulation resistance
contact resistance
centre contact
outer contact

Environmental
operating temp.

Mechanische Eigenschaften

Steckgesicht nach ...
Steckzyklen
Kupplungsdrehmoment

Bauteile

Innenkontakt
Außenkontakt
Überwurfmutter
Isolierung
Dichtung

Elektrische Eigenschaften

Wellenwiderstand
Frequenz
Rückflussdämpfung

Intermodulation
Betriebsspannung
Prüfspannung
Isolationswiderstand
Durchgangswiderstand
Innenkontakt
Außenkontakt

Umgebung
Betriebstemperatur

7-16: IEC 60169-4
N : IEC 60169-16
>500
7-16: 25-35 Nm
N : 4-6 Nm

Materials / Material

CuBu2
CuZn39Pb3
CuZn39Pb3
PTFE
silicon

50 Ω
0-6 GHz
typ.: 1 GHz - 45 dB; 2 GHz - 40 dB;
4 GHz - 35 dB; 6 GHz - 32 dB
< - 164 dBC 2x20 Watt 2.2 GHz
≤ 1 kV_{eff} / 50 Hz
2.5 kV_{eff} / 50 Hz
≥ 5 GΩ
≤ 2 mΩ
≤ 0.5 mΩ

Finish / Oberfläche

Cu2Ag5
Ag2CuSnZn0.5
CuSnZn3

-40° / +85°

				2006	Datum / date	Name / name	Werkstoff / material
				gez. / drawn	25.01.	GE	
				gepr. / appr.	07.02.07	VM	Oberfläche / finish
				Norm / stand.			
				Maßstab / scale	Benennung / title		
				2:1	Adapter 7-16 - N (m-f) Adapter 7-16 - N (m-f)		Telegärtner
				untl. Maße / dim. without tolerances according to	Unterl. / doc. type	Zeichnungsnr. / drawing no.	Maße / dimensions: mm
					K	J01122B0010	Original : DIN A4
Änd. / rev. index	Änderungsmittelung / revision code	Datum / date	Name / name	Ersatz für / replaces		J01122A0010	Blatt / sheet 1 von / of 1