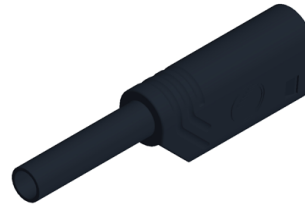

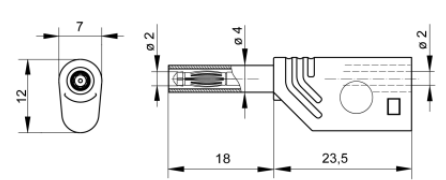


Stecker

MST S WS 30 Au



Produkt	MST S WS 30 Au
Beschreibung	Berührungsgeschützter Turmstecker mit Lötanschluß für Leitungen von 0,5 mm ² bis 1 mm ² . Leitungsaußendurchmesser max. 2,9 mm. Gefederter 2mm Stecker und ungefederter 2 mm Buchse, stapelbar. Kontaktelement aus hochwertigem Kupfer-Beryllium. Einfache Montage durch Click-System.
Betriebsanleitung	BA255
Artikel-Nr. / *Farbe	9750907xx  00 schwarz 01 rot 02 blau 03 gelb 04 grün 05 braun 06 grau 07 weiß 09 violett <div style="text-align: right;">Au</div>
Zeichnung	
Technische Daten	
Anschluss	Lötanschluss
Bemessungsspannung ⁽¹⁾	AC/DC 1000 V
Messkategorie lt. IEC61010	CAT III
Bemessungsstrom ⁽¹⁾ (Derating Kurve beachten)	10 A
Werkstoff-Kontaktstift	Messing, vergoldet
Gehäusematerial	PA
Temperaturbereich lt. IEC61010 ⁽²⁾	-25 °C bis +70 °C
Brennbarkeitsklasse nach UL 94 (gilt nur für Gehäusegrundmaterial)	V-2
Norm	IEC 61010

⁽¹⁾ Bei normalen Umgebungsbedingungen -5°C bis +40°C

⁽²⁾ Anwendungen in abweichenden Temperaturbereichen sind beim Hersteller anzufragen
Stand: 19.06.2019