

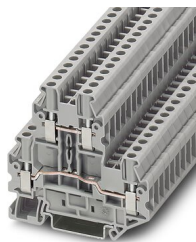
Двухъярусные клеммы - УТТВ 2,5

3044636

<https://www.phoenixcontact.com/kz/produkty/3044636>



Просьба обратить внимание, что данные, представленные в данном PDF-документе, сгенерированы из нашего онлайн-каталога. Пожалуйста, посмотрите полные данные в документации пользователя. Действуют наши общие условия пользования, распространяющиеся на загрузки.



Двухъярусные клеммы, номинальное напряжение: 500 В, номинальный ток: 24 А, тип подключения: Винтовые зажимы, Расчетное сечение: 2,5 мм², сечение: 0,14 мм² - 4 мм², тип монтажа: NS 35/7,5, NS 35/15, цвет: серый

Преимущества для вас

- Быстрое выполнение всех задач в области распределения потенциалов с помощью двух функциональных каналов на каждом ярусе
- Возможность нанесения крупных маркировочных надписей на каждый контакт для улучшения обзора
- Вертикальная перемычка FBS-PV UT используется для соединения ярусов в случае необходимости
- К примеру, путем шунтирования несмежных клемм две отдельные цепи могут быть проведены параллельно друг другу
- Опробовано для железнодорожного транспорта

Технические характеристики

Характеристики изделий

Тип изделия	Многоярусный клеммный модуль
Область применения	Железнодорожная индустрия
	Машиностроение
	Производство комплектного оборудования
	Обрабатывающая промышленность
Количество точек подключения	4
Количество рядов	2
Потенциалы	2

Изоляционные характеристики

Категория перенапряжения	III
Степень загрязнения	3

Электрические характеристики

Расчетное импульсное напряжение	6 кВ
Макс. мощность потерь при номинальных условиях	0,77 Вт

Характеристики клемм

Количество точек подключения на ярус	2
Номинальное сечение	2,5 мм ²

Ярус 1+2

Резьба винтов	M3
Момент затяжки	0,5 ... 0,6 Нм
Длина снятия изоляции	9 мм
Калиберная пробка	A3
Подключение согласно стандарту	МЭК 60947-7-1
Сечение жесткого провода	0,14 мм ² ... 4 мм ²
Сечение проводника AWG	26 ... 12 (пересчитано согласно МЭК)
Сечение гибкого провода	0,14 мм ² ... 4 мм ²
Сечение гибкого проводника [AWG]	26 ... 12 (пересчитано согласно МЭК)
Сечение гибкого проводника (с кабельным наконечником без пластиковой втулки)	0,14 мм ² ... 2,5 мм ²
Сечение гибкого проводника (с кабельным наконечником и пластиковой втулкой)	0,14 мм ² ... 2,5 мм ²
2 жестких провода одинакового сечения	0,14 мм ² ... 1,5 мм ²
2 гибких провода одинакового сечения	0,14 мм ² ... 1,5 мм ²
2 гибких проводника одинакового сечения с кабельным наконечником без пластиковой втулки	0,14 мм ² ... 1,5 мм ²
2 гибких проводника одинакового сечения с наконечником TWIN с пластиковой втулкой	0,5 мм ² ... 1,5 мм ²
Номинальный ток	24 А

Двухъярусные клеммы - УТТВ 2,5



3044636

<https://www.phoenixcontact.com/kz/produkty/3044636>

Максимальный ток нагрузки	28 А (при сечении подключаемого провода 4 мм ² суммарный ток всех подключенных проводников не должен превышать максимальный ток нагрузки.)
Номинальное напряжение	500 В
Номинальное сечение	2,5 мм ²

Данные по взрывозащитности

Расчетные данные (ATEX/IECEx)

Маркировка	□ II 2 GD Ex eb IIC Gb
Диапазон рабочих температур	-60 °C ... 110 °C
Принадлежности, сертифицированные для применения во взрывоопасных областях	3047293 D-УТТВ 2,5/4
	3047303 DP-УТТВ 2,5/4
	3047316 ATP-УТТВ 2,5/4
	1205053 SZS 0,6X3,5
	3022276 CLIPFIX 35-5
	3022218 CLIPFIX 35
Список перемычек	Перемычка / FBS 2-5 / 3030161
	Перемычка / FBS 3-5 / 3030174
	Перемычка / FBS 4-5 / 3030187
	Перемычка / FBS 5-5 / 3030190
	Перемычка / FBS 10-5 / 3030213
	Перемычка / FBS 20-5 / 3030226
Данные перемычки	20 А / 2,5 мм ²
Повышение температуры Ex	40 К (22,5 А / 2,5 мм ²)
Расчетное напряжение	352 В
при переключении перемычкой	352 В
- для соединения несмежных клемм	352 В
- для соединения несмежных клемм через РЕ-клемму	275 В
- перемычки требуемой длины с крышкой	220 В
- перемычки требуемой длины с разделительной пластиной	176 В
Расчетное напряжение изоляции	320 В
Выход	(постоянно)

Ярус-взрывобезопасность Общие сведения

Расчетный ток	20 А
Максимальный ток нагрузки	24 А

Параметры подключения Ex Общие сведения

Диапазон моментов вращения	0,5 Нм ... 0,6 Нм
Номинальное сечение	2,5 мм ²
Номинальное сечение AWG	14
Возможности подключения, жесткие проводники	0,14 мм ² ... 4 мм ²
Сечение подключаемого провода AWG	26 ... 12
Возможности подключения, гибкие проводники	0,14 мм ² ... 2,5 мм ²
Сечение подключаемого провода AWG	26 ... 14

Двухъярусные клеммы - УТТВ 2,5



3044636

<https://www.phoenixcontact.com/kz/produkty/3044636>

2 жестких провода одинакового сечения	0,14 мм ² ... 1,5 мм ²
2 жестких провода одинакового сечения AWG	26 ... 16
2 гибких провода одинакового сечения	0,14 мм ² ... 1,5 мм ²
2 гибких провода одинакового сечения AWG	26 ... 16
Выход	(постоянно)

Ярус-взрывобезопасность 1-ый ярус

Проходное сопротивление	0,6 мΩ
Выход	(постоянно)

Ярус-взрывобезопасность 2-ой ярус

Проходное сопротивление	0,4 мΩ
-------------------------	--------

Размеры

Ширина	5,2 мм
Ширина крышки	2,2 мм
Высота	64,4 мм
Высота NS 35/15	72,5 мм
Высота NS 35/7,5	65 мм
Длина	69,9 мм

Спецификации материала

Цвет	серый
Класс воспламеняемости согласно UL 94	V0
Группа изоляционного материала	I
Изоляционный материал	РА
Статическое использование изоляционного материала на холоде	-60 °C
Температурный индекс изоляционного материала (DIN EN 60216-1 (VDE 0304-21))	125 °C
Относительный температурный индекс изоляционного материала (Elec., UL 746 B)	130 °C
Противопожарная защита рельсовых TC (DIN EN 45545-2) R22	HL 1 - HL 3
Противопожарная защита рельсовых TC (DIN EN 45545-2) R23	HL 1 - HL 3
Противопожарная защита рельсовых TC (DIN EN 45545-2) R24	HL 1 - HL 3
Противопожарная защита рельсовых TC (DIN EN 45545-2) R26	HL 1 - HL 3
Калориметрическая теплоотдача NFPA 130 (ASTM E 1354)	27,5 MJ/kg
Воспламеняемость поверхности NFPA 130 (ASTM E 162)	имеется
Специфическая оптическая плотность дымовых газов NFPA 130 (ASTM E 662)	имеется
Токсичность дымовых газов NFPA 130 (SMP 800C)	имеется

Электрические испытания

Двухъярусные клеммы - УТТВ 2,5



3044636

<https://www.phoenixcontact.com/kz/produkty/3044636>

Испытание импульсным напряжением

Результат	Испытание пройдено
-----------	--------------------

Испытание на нагрев

Требования, испытание на нагревание	45 К
Результат	Испытание пройдено
Стойкость к кратковременным токам 2,5 мм ²	0,3 кА
Стойкость к кратковременным токам 4 мм ²	0,48 кА
Результат	Испытание пройдено

Рабочая электрическая прочность

Испытательное напряжение, заданное значение	1,89 кВ
Результат	Испытание пройдено

Механические характеристики

Механические данные

Открытая боковая стенка	Да
-------------------------	----

Механические испытания

Механическая прочность

Результат	Испытание пройдено
-----------	--------------------

Крепление на носителе

Монтажная рейка/крепежное основание	NS 35
Сила при испытании, заданное значение	1 Н
Результат	Испытание пройдено

Испытание на повреждение и расшатывание проводника

Скорость вращения	10 об/мин.
Повороты	135
Сечение провода / масса	0,14 мм ² /0,2 кг
	2,5 мм ² /0,7 кг
	4 мм ² /0,9 кг
Результат	Испытание пройдено

Экологические условия и условия эксплуатации

Испытание игольчатым пламенем

Время воздействия	30 с
Результат	Испытание пройдено

Вибрации/ широкополосные шумы

Спецификации по испытанию	DIN EN 50155 (VDE 0115-200):2008-03
Ассортимент	Испытания на долговечность, категория 1, класс В, в транспортной коробке
Частота	от $f_1 = 5$ Гц до $f_2 = 150$ Гц

Двухъярусные клеммы - УТТВ 2,5



3044636

<https://www.phoenixcontact.com/kz/produkty/3044636>

ASD-уровень	1,857 (м/с ²)/Гц
Ускорение	0,8г
Продолжительность испытания на 1 ось	5 ч
Направление испытания	X-, Y- и Z-ось
Результат	Испытание пройдено

Ударопрочность

Спецификации по испытанию	DIN EN 50155 (VDE 0115-200):2008-03
Форма удара	Полусинусоида
Ускорение	5г
Продолжительность удара	30 мс
Количество ударов в 1 направлении	3
Направление испытания	X-, Y- и Z-ось (положит. и отрицат.)
Результат	Испытание пройдено

Условия окружающей среды

Температура окружающей среды (при эксплуатации)	-60 °C ... 105 °C (макс. кратковременная рабочая температура см. RTI Elec.)
Температура окружающей среды (хранение/транспорт)	-25 °C ... 60 °C (кратковременно, не более 24 ч, от -60 °C до +70 °C)
Температура окружающей среды (при монтаже)	-5 °C ... 70 °C
Температура окружающей среды (при эксплуатации)	-5 °C ... 70 °C
Допустимая влажность воздуха (хранение / транспортировка)	30 % ... 70 %

Стандарты и предписания

Подключение согласно стандарту	МЭК 60947-7-1
--------------------------------	---------------

Монтаж

Тип монтажа	NS 35/7,5
	NS 35/15

Phoenix Contact 2023 © — все права сохранены

<https://www.phoenixcontact.com>

ТОО «ФЕНИКС КОНТАКТ КАЗАХСТАН»

А15М2А8, г. Алматы; Офис 42, ул. Масанчи, 98А

+ 7 727 355 10 61

info@phoenixcontact.kz